

Gres porcellanato  
Porcelain stoneware

# SUPERFICI20



20X20CM  
8"X8"

10MM



cemento-roccia-riga-slate antracite  
cemento-roccia-riga-slate grigio  
cemento-roccia-riga-slate perla





**superfici20** cemento-roccia-slate-riga antracite  
tracce1 mix cemento-tracce2 mix roccia-tracce3 mix slate antracite



# SUPERFICI20

Gres porcellanato  
Porcelain stoneware

20X20CM  
8"X8"

10MM

Stonalizzato  
Shade variation

Rettificato monocalibro  
Rectified monocaliber

## SUPERFICI20

Roccia, Cemento, Slate and Riga: with Superfici20, Quintessenza interprets some of the most iconic styles of interior design and architecture, thanks to an eclectic and comprehensive collection that offers a multitude of laying patterns and applications.

4 different, rectified and monocaliber structures in 3 colours, each with 4 tone variants, for decorating residential and retail living spaces with style and freedom.

Roccia, Cemento, Slate e Riga: Quintessenza interpreta con Superfici20 alcune delle estetiche più iconiche dell'interior design e dell'architettura con una collezione eclettica e articolata in grado di creare una moltitudine di pose e applicazioni.

4 diverse strutture declinate in 3 colori, ognuno in 4 varianti cromatiche, rettificati e monocalibro capaci di vestire con libertà e stile gli spazi abitativi residenziali e commerciali.





superfici20 fiore perla



**superfici20**  
1.cemento-roccia-slate-riga perla  
traccel mix cemento-tracce2 mix roccia-tracce3 mix slate perla  
2.riga grigio





**superfici20** fiore antracite, slate antracite



**superfici20**  
1. cemento-roccia-riga-slate perla-grigio-antracite  
2. roccia perla





**superfici20**

- 1.cemento-roccia-riga-slate grigio
- 2.mosaico mix grigio
- 3.cemento antracite



**superfici20**

- 1.riga perla
- 2.cemento grigio
- 3.roccia antracite



# SUPERFICI20

Gres porcellanato  
Porcelain stoneware

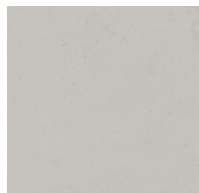
20X20CM 8"X8"  
10MM

Rettificato monocalibro  
Rectified monocaliber

Stonalizzato  
Shade variation

## perla

cemento SVN108M ■07 roccia SVN107M ■07 slate SVN105M ■07 riga SVN106M ■07



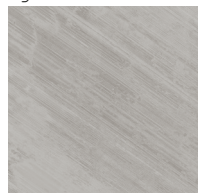
20x20



20x20



20x20



20x20

fiore SVN118M ■08



20x20

mosaico mix SVN402M ■21



4,7

4,7

muretto mix SVN406M ■22

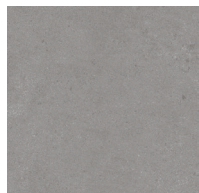


20

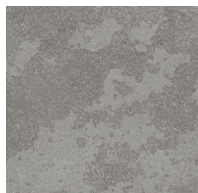
2,3

## grigio

cemento SVN112M ■07 roccia SVN111M ■07 slate SVN109M ■07 riga SVN110M ■07



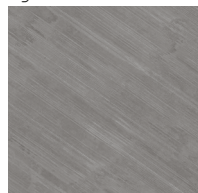
20x20



20x20



20x20



20x20

fiore SVN119M ■08



20x20

mosaico mix SVN403M ■21



4,7

4,7

muretto mix SVN407M ■22

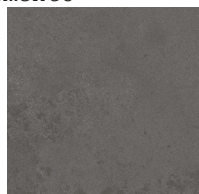


20

2,3

## antracite

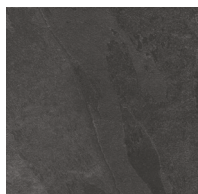
cemento SVN116M ■07 roccia SVN115M ■07 slate SVN113M ■07 riga SVN114M ■07



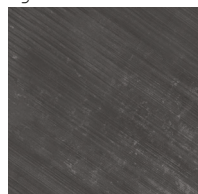
20x20



20x20



20x20



20x20

fiore SVN120M ■08



20x20

mosaico mix SVN404M ■21



4,7

4,7

muretto mix SVN408M ■22



20

2,3



# SUPERFICI20

Gres porcellanato  
Porcelain stoneware

20X20CM 8"X8"  
10MM

Rettificato monocalibro  
Rectified monocaliber

Stonalizzato  
Shade variation

decoro traccel  
mix cemento perla\*

SVN310M ● 13



20x20

decoro traccel  
mix cemento grigio\*

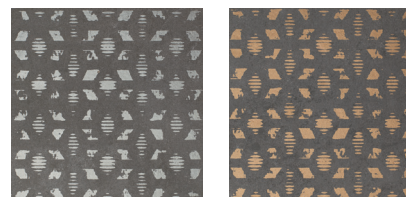
SVN311M ● 13



20x20

decoro traccel  
mix cemento antracite\*

SVN312M ● 13



20x20

decoro tracce2  
mix roccia perla\*

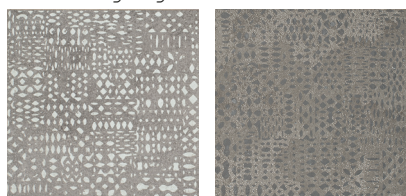
SVN306M ● 13



20x20

decoro tracce2  
mix roccia grigio\*

SVN307M ● 13



20x20

decoro tracce2  
mix roccia antracite\*

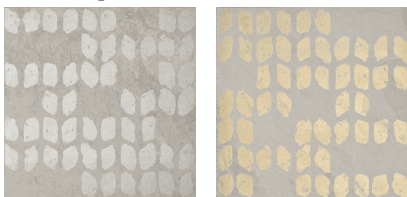
SVN308M ● 13



20x20

decoro tracce3  
mix slate perla\*

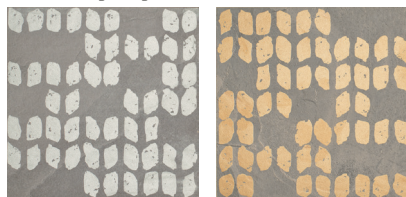
SVN302M ● 13



20x20

decoro tracce3  
mix slate grigio\*

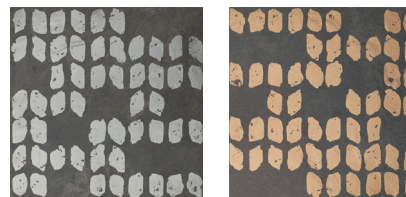
SVN303M ● 13



20x20

decoro tracce3  
mix slate antracite\*

SVN304M ● 13



20x20



**ATTENZIONE: PIASTRELLE  
CON COLORI METALLICI**  
I colori metallizzati sono realizzati  
con smalti speciali che tendono ad  
avere un effetto crackle naturale e una  
bassa resistenza a prodotti acidi ed  
alcalini. Non utilizzare prodotti di pulizia  
aggressivi, come candeggina  
e ammoniaca.

**WARNING: TILES WITH  
METALLIC COLORS:**  
Metallic colors are made with special  
glazes that tends to have a natural  
crackle effect and low resistance to  
acidic and alkaline cleaning products.  
Do not use aggressive cleaning  
products, such as bleach  
or ammonia.

\*Articoli composti da 2 grafiche  
confezionate casualmente  
all'interno della stessa scatola.

\*Items made up of 2 different  
patterns, randomly packed  
in the same box



## Caratteristiche tecniche

### Technical features

		NORMA standard	VALORE RICHIESTO required standards	SUPERFICI20
DIMENSIONI dimensions	LUNGHEZZA E LARGHEZZA length and width	UNI-EN ISO 10545-2	± 0.6%	CONFORME compliant
	SPESSORE thickness	UNI-EN ISO 10545-2	± 5%	CONFORME compliant
	RETTILINEITÀ DEGLI SPIGOLI straightness of sides	UNI-EN ISO 10545-2	± 0.5%	CONFORME compliant
	ORTOGONALITÀ rectangularity	UNI-EN ISO 10545-2	± 0.5%	CONFORME compliant
	PLANARITÀ - SVERGOLAMENTO surface flatness – warpage	UNI-EN ISO 10545-2	± 0.5%	CONFORME compliant
RESISTENZA ALLA FLESSIONE bending strenght	CARICO DI ROTTURA breaking of rupture	UNI-EN ISO 10545-4	> 1300 N (≥ 7,5 MM) > 700 N (< 7,5 MM)	CONFORME compliant
	MODULO DI ROTTURA modulus of rupture	UNI-EN ISO 10545-4	> 35 N/MM² (≥ 7,5 MM)	CONFORME compliant
	RESISTENZA ALL'ABRASIONE DELLE PIASTRELLE SMALTATE resistance to abrasion of glazed tiles	UNI-EN ISO 10545-7	-	GRIGIO: 4 PERLA: 4 ANTRACITE: 3
	ASSORBIMENTO D'ACQUA water absorption	UNI-EN ISO 10545-3	≤ 0,5 %	CONFORME compliant
	RESISTENZA DEI COLORI ALLA LUCE colour resistance to light	DIN 51094	-	RESISTENTE resistant
	COEFFICIENTE DI DILATAZIONE TERMICA LINEARE (100° C) linear thermal expansion coefficient (100° C)	UNI-EN ISO 10545-8	METODO DISPONIBILE test method available	METODO DISPONIBILE test method available
	RESISTENZA AGLI SBALZI TERMICI thermal shock resistance	UNI-EN ISO 10545-9	-	RESISTENTE resistant
	RESISTENZA AL GELO frost resistance	UNI-EN ISO 10545-12	-	RESISTENTE resistant
	RESISTENZA AL CAVILLO crazing resistance	UNI-EN ISO 10545-11	-	RESISTENTE resistant
	RESISTENZA ALLE MACCHIE resistance to stains	UNI-EN ISO 10545-14	CLASSE 3 MIN.	CLASSE 3 MIN Class 3
	RESISTENZA CHIMICA chemical resistance	UNI-EN ISO 10545-13	GB MIN.	GB. MIN
	PIOMBO E CADMIO RILASCIATI lead and cadmium given off	UNI-EN ISO 10545-15	METODO DISPONIBILE test method available	METODO DISPONIBILE test method available
	REAZIONE AL FUOCO reaction to fire	EN 13501-1	-	A1 <sub>fl</sub> -A1
	ANGOLO CRITICO DI SLITTAMENTO slip resistance (ramp test)	DIN 51130	-	ROCCIA + CEMENTO: R10 SLATE + RIGA: R9
	RESISTENZA ALLO SLITTAMENTO slip resistance (pendulum test)	BS 7976-2	-	ROCCIA + CEMENTO: 50 WET SLATE + RIGA: 36 WET
	RESISTENZA ALLO SLITTAMENTO slip resistance (pendulum test)	AS/NZS 4586	-	P3
	COEFFICIENTE DINAMICO DI ATTRITO SUL BAGNATO (DCOF) wet dynamic coefficient of friction (DCOF)	ANSI A137.1-BOT 3000	≥ 0.42	CONFORME compliant
	VARIAZIONE DI TONO shade variations	-	-	CEMENTO : V2 ROCCIA - RIGA - V3 SLATE : V4

#### GRES PORCELLANATO SMALTATO GLAZED PORCELAIN

Piastrelle di ceramica pressate a secco con assorbimento d'acqua Eb ≤ 0,5 %. Caratteristiche di qualità secondo i test di controllo previsti dalla norma EN14411:2013 appendice L gruppo Bla GL

Dry-pressed ceramic tiles with water absorption Eb ≤ 0,5 %. Quality specification, according to control test of EN14411:2013 appendix L group Bla GL

## Imballi Packing

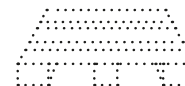
ARTICOLO ITEM	FORMATO SIZE	PZ	MQ	KG
superfici20	20x20cm   8"x8"	24	0,96	20,74
muretto	20x20cm   8"x8"	9	0,36	7,25
mosaico	20x20cm   8"x8"	12	0,48	9,60
decoro tracce mix	20x20cm   8"x8"	5	0,20	4,32

#### SCATOLA BOX

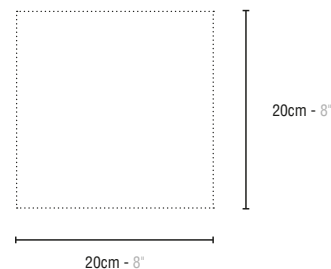


ARTICOLO ITEM	FORMATO SIZE	BOX	PZ	MQ	KG
superfici20	20x20cm   8"x8"	54	1.296	51,84	1140
muretto	20x20cm   8"x8"	80	720	28,80	600
mosaico	20x20cm   8"x8"	75	900	36,00	740

#### PALLET PALLET



## Dimensioni Sizing



## Abbinamenti consigliati Suggested Combinations

3Lati - Cromia26 - Dintorni - Genesi - Riquadri