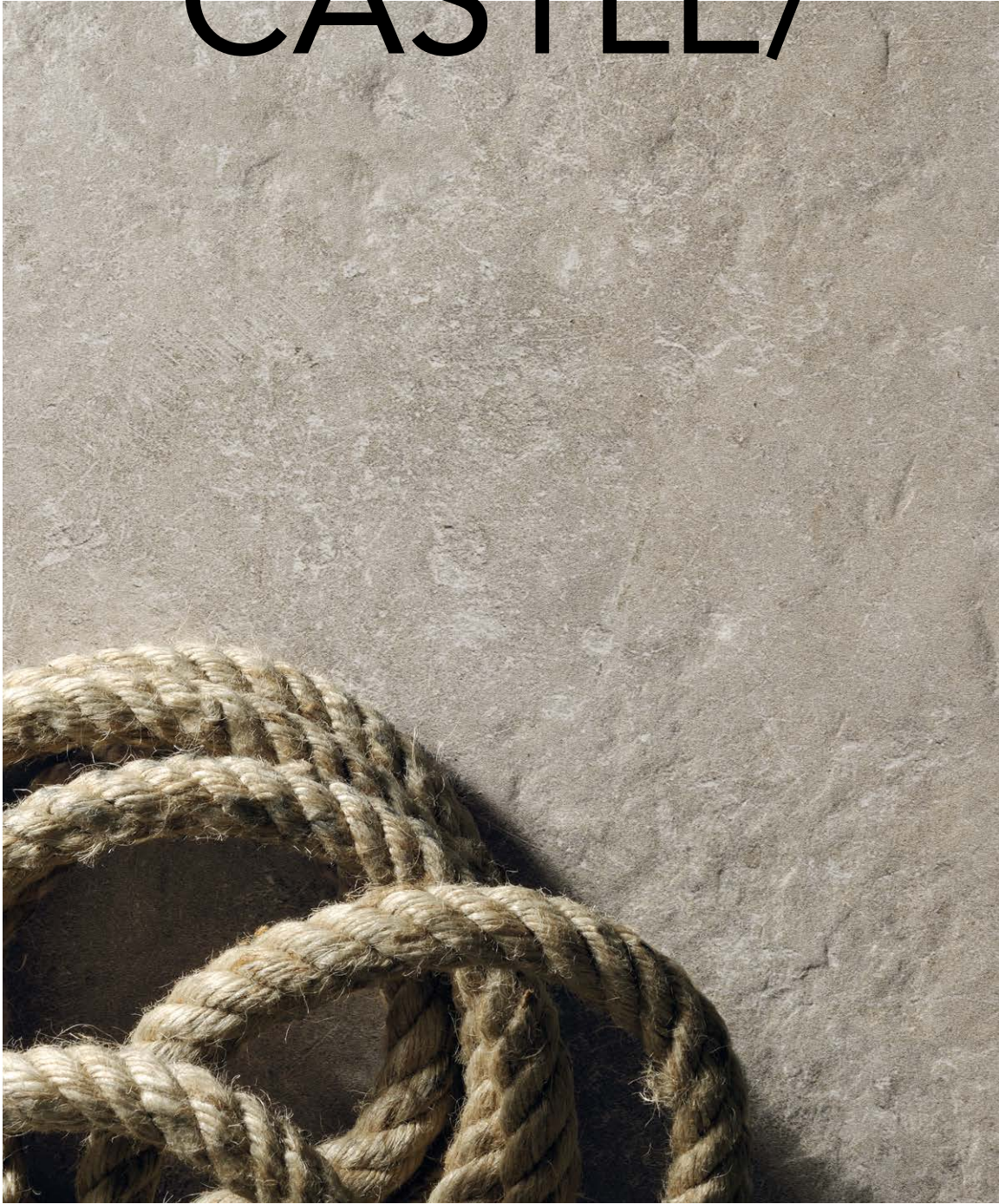


CASTLE/



CASTLE/

Castle è una pietra antica e ricca di storia, ma adatta ad ambienti moderni e confortevoli. Un design corposo dai toni neutri, per ambienti attuali nei quali tradizione e contemporaneità possano convivere armoniosamente senza ostacolarsi. Sassi recuperati da antichi manieri, consumati, anneriti e scavati dal ghiaccio e dal fuoco: queste le suggestioni per creare nuove superfici in gres porcellanato che sappiano raccontare nuove storie di vita vissuta ed effetti superficiali che solo la natura è capace di riproporre, per interni ed esterni di forte intensità.

Castle is an ancient stone packed with history yet suited to comfortable, modern interiors. A full-bodied design with neutral shades to create modern settings in which the traditional and the contemporary blend harmoniously without clashing. Stones reclaimed from ancient manors, blackened and worn by ice and fire: this is the allure behind the new porcelain stoneware surfaces that tell new stories of life experiences and surface effects that only nature is able to reproduce, for high-impact indoor and outdoor settings.

Castle ist ein alter Stein mit einer langen Geschichte, der sich aber für behagliche moderne Umgebungen eignet. Ein üppiges Design in neutralen Farbtönen für zeitgemäße Umgebungen, in denen die Tradition und die Zeitgemäßheit harmonisch zusammenleben können, ohne einander zu behindern. In alten Burgen gefundene, von Eis und Feuer abgenutzte, geschwärzte und ausgehöhlte Steine: Diese Elemente waren bei der Schaffung neuer Feinsteinzeugflächen, die neue Geschichten eines gelebten Lebens zu erzählen wissen, und Oberflächeneffekte, die nur die Natur zu bieten weiß, für Innen- und Außenbereiche mit starker Wirkung ausschlaggebend.

Castle est une pierre ancienne et riche en histoire, mais qui s'adapte à la perfection aux intérieurs modernes et confortables. Un design important aux tons neutres, pour des espaces actuels où tradition et modernité peuvent coexister en harmonie sans constituer un obstacle l'un pour l'autre. Des pierres de vieux manoirs, usées, noircies et creusées par le gel et le feu sont les sources qui ont inspiré d'innovantes surfaces en grès cérame, à la fois voix narratives de nouvelles histoires de vies vécues et effets de surface que seule la nature sait évoquer, pour des intérieurs et des extérieurs riches en intensité.

Castle – это древний и богатый историей камень, который прекрасно подходит для создания современных уютных интерьеров. Рельефный дизайн в нейтральных тонах для актуальной отделки, где традиция и современность гармонично сочетаются, не создавая контрастов. Строительный камень из старинных поместий, потертый, почерневший, изъеденный огнем и льдом – именно он подсказал идеи для новых поверхностей из керамогранита, которые смогут рассказать новые истории о прежней жизни и воспроизвести фактуру материала, который лишь только природа может предложить для эффектной внутренней и наружной облицовки.



GREY SOBRIO E VERSATILE/

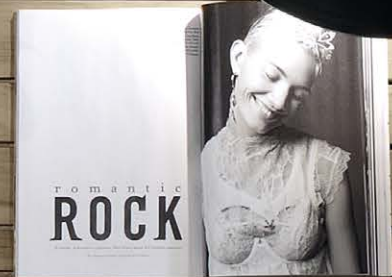
Grey 60,4x90,6 - 24"x36"
Naturale/Rettificato



Grey 60,4x90,6 - 24"x36"
Naturale/Rettificato

TAUPE SUGGESTIVO E AVVOLGENTE/

Taupe Modulo
40,8x61,4 - 16"x24"
40,8x40,8 - 16"x16"
20,3x40,8 - 8"x16"
20,3x20,3 - 8"x8"
Naturale



Taupe Modulo
40,8x61,4 - 16"x24"
40,8x40,8 - 16"x16"
20,3x40,8 - 8"x16"
20,3x20,3 - 8"x8"
Naturale



IVORY ARMONIA E STILE/

Ivory 60,4x90,6 - 24"x36"
Naturale/Rettificato



Ivory 60,4x90,6 - 24"x36"
Naturale/Rettificato



LO STILE PER ESTERNI DI FORTE INTENSITÀ/

SUPREMEY INTENSE STYLE FOR OUTDOORS / DER STIL FÜR AUSSENBEREICHE MIT STARKER WIRKUNG /
LE STYLE POUR DES EXTÉRIEURS RICHES EN INTENSITÉ / СТИЛЬ ДЛЯ ЭФФЕКТНОЙ НАРУЖНОЙ ОБЛИЦОВКИ /

Grey Modulo
40,8x61,4 - 16"x24"
40,8x40,8 - 16"x16"
20,3x40,8 - 8"x16"
20,3x20,3 - 8"x8"
Esterno



Grey Modulo
40,8x61,4 - 16"x24"
40,8x40,8 - 16"x16"
20,3x40,8 - 8"x16"
20,3x20,3 - 8"x8"
Esterno

CASTLE/gres GL

FINITURE DISPONIBILI
AVAILABLE FINISHES:

Naturale - Unpolished
(40,8x61,4 - MODULO)

Esterno - Outdoor
(40,8x61,4 - MODULO)

Naturale/Rettificato - Unpolished/Rectified
(60,4x90,6 - BATTISCOPIA)

Battiscopa
7,5x60,4 - 3"x24"

60,4x90,6 - 24"x36"

40,8x61,4 - 16"x24"

MODULO
40,8x61,4 - 16"x24"
40,8x40,8 - 16"x16"
20,3x40,8 - 8"x16"
20,3x20,3 - 8"x8"

IVORY/



GREY/



TAUPE/



Naturale
Unpolished - Matt - Naturel - Натуральный

40,8x61,4 - 16"x24"	* MODULO
CS461 Ivory	CS1MD Ivory
CS463 Grey	CS3MD Grey
CS460 Taupe	CS0MD Taupe

Esterno
Outdoor - Aussenbereich - Exterieur - Внешний

40,8x61,4 - 16"x24"	* MODULO
CS461E Ivory	CS1MDE Ivory
CS463E Grey	CS3MDE Grey
CS460E Taupe	CS0MDE Taupe

Naturale/Rettificato
Unpolished/Rectified - Matt/Rektifiziert - Naturel/Rectifié - Натуральный/Ректифицированный

60,4x90,6 - 24"x36"
CS691R Ivory
CS693R Grey
CS690R Taupe

7,5x60,4 - 3"x24"



Battiscopa - Bullnose
Sockel - Plinthe - Плинтус

CSB601R Ivory
CSB603R Grey
CSB600R Taupe

40,8x61,4 - 16"x24" 1 pz * Un MODULO è composto dal contenuto di 2 scatole.
40,8x40,8 - 16"x16" 2 pz A MODULE is composed of the contents of 2 boxes. - Ein MODUL besteht aus dem Inhalt von 2 Schachteln.
20,3x40,8 - 8"x16" 1 pz Un MODULE se compose du contenu de 2 cartons. - МОДУЛЬ формируется из содержимого 2 коробок.

20,3x20,3 - 8"x8"	2 pz	Contenuto di una scatola Material packed all in one box - Paketinhalt Le contenu d'une boîte - Содержимое одной коробки
Totale Mq.	0,75	

CASTLE

GRES PORCELLANATO
Porcelain Stoneware - Feinsteinzeug - Grès Cérame - керамогранит
EN 14411:2012 Annex G Group B1a GL



(V3): Piastrelle con media variazione di tono e disegno
Tiles with moderate shade and aspect variation - Fliesen mit gemäßigt unterschiedlichen Tonalitäten und Muster
Carreaux avec faible différence de nuance et structure - Плитка с умеренным изменением оттенка и рисунка



Pavimento
Floor coverings - Bodenbeläge
Sol - Напольная



Traffico leggero
Light traffic areas - Geringe Begehungsfrequenz
Zones à trafic léger - Область с низким трафиком



Rivestimento
Wall coverings - Wandbeläge
Faïence - Настенная



Traffico pesante
Heavy traffic areas - Starke Begehungsfrequenz
Zones à trafic intense - Область с высоким трафиком



Residenziale
Residential areas - Wohngebiete
Zones résidentielles - Жилые помещения



Zone limitrofe a piscina (Esterno)
Swimming pool areas - Schwimmbadbereich
Abords de piscines - Бассейны



Esterno
Outdoor areas - Außenbereiche
Espaces extérieurs - Внешние помещения



Rivestimenti esterni / Pareti ventilate
External cladding / Ventilated facade - Außenverkleidung / Hinterlüftete Fassaden
Murs extérieurs / Façades ventilées - Внешняя оболочка / Вентилируемые Стены

DIGITAL HD Fino a 100 grafiche differenti
Up to 100 different graphics
Jusqu'à 100 graphiques différentes
Bis zu 100 verschiedene Grafiken
До 100 различных графических

WE FEEL GREEN Elevato contenuto di materiale riciclato
High content of recycled material - Hoher Anteil an Recycelten Rohstoffen
Haute teneur en matériaux recyclés - Высокое содержание переработанных материалов



Resistente al gelo



Naturale



Esterno



Esterno



DRY: >0,40
WET: >0,40



Naturale
WET: 0.62

	Scatole			Pallet			Spessore Thickness Stärke Épaisseur Толщина
	Pz/Sc Pcs/Box Stck/Kart. Pcs/Boîte Шт/Кор	Mq/Sc Sqm/Box Qm/Kart. M ² /Boîte Кв. М/Кор.	Kg/Sc Kg/Box Kg/Kart. Kg/Boîte Кг/Кор	Colli Boxes Kart Boîtes Коробки	Mq Sqm Qm M ² Кв. М	Kg Kg Kg Kg Кг	
PAVIMENTI - FLOOR TILES - BODENBELÄGE - CARREAUX SOL - НАПОЛЬНАЯ ПЛИТКА RIVESTIMENTI - WALL TILES - WANDFLIESEN - FAIENCES - НАСТЕННАЯ ПЛИТКА							
60,4x90,6 - 24"x36"	3	1,641	35	32	52,512	1130	10 mm.
40,8x61,4 - 16"x24"	5	1,253	25,2	48	60,144	1220	9,5 mm.
MODULO 40,8x61,4 - 16"x24" 40,8x40,8 - 16"x16" 20,3x40,8 - 8"x16" 20,3x20,3 - 8"x8"	6	0,75	15	44	33	670	9,5 mm.
PEZZI SPECIALI - SPECIAL TRIMS - SONDERSTÜCKE - PIÈCES SPECIALES - СПЕЦИАЛЬНЫЕ ЭЛЕМЕНТЫ							
7,5x60,4 - 3"x24" Battiscopa	22	MI 13,288	22				





COEM S.p.A.

Via Cameazzo, 25 - 41042 Fiorano Modenese - (Mo) - Italy
Tel. +39 0536 993511 - Fax Italia 0536 993588 - Fax Export +39 0536 832611
e-mail: coem@coem.it - www.coem.it