

RETTANGOLO K

A PERFECT OBJECT
CAN "BREAK"
CREATING
A NEW FORM
OF BEAUTY

UN OGGETTO PERFETTO
SI PUO' "SPEZZARE"
CREANDO UNA NUOVA BELLEZZA

GISSI THE
PRIVATE
WELLNESS
COMPANY®

Rettangolo is appropriately considered one icon; in fact, its form is so ideal it is capable of giving life to a new unparalleled splendor when it is torn off to create K, the "subversive" Rettangolo, forever and again one revolutionary concept.

Rettangolo, l'icona, è una forma talmente ideale da creare un nuovo inedito splendore quando viene scomposta, facendo nascere K, il Rettangolo eversivo. Di nuovo e sempre rivoluzionario.

THE ICON
GENERATES
A NEW FORM OF ART
L'ICONA GENERA UNA NUOVA FORMA D'ARTE

Since its founding, Gessi's mission was the original reinterpretation of the traditional image of the faucet. Accordingly, Gessi has been the frontrunner of a revolution in the vision of the residential and hospitality bathscape. Surpassing its customary, merely functional aspect,



031
Chrome

149
Finox

706
Black Metal

707
Black Metal Brushed

030
Copper

708
Copper Brushed

299
Black XL

RETTANGOLO K

L'icona genera una nuova forma d'arte - The icon generates a new form of art

DALL'ICONA UN NUOVO INEDITO SPLENDORE. RETTANGOLO E' SEMPRE RIVOLUZIONARIO
A NEW INEDITED SPLENDOR FROM THE ICON. RETTANGOLO IS FOREVER AND AGAIN REVOLUTIONARY

Rettangolo, l'icona, è una forma talmente ideale da creare un nuovo inedito splendore quando viene scomposta, facendo nascere K, il Rettangolo eversivo. Di nuovo e sempre rivoluzionario.

Rettangolo is appropriately considered one icon; in fact, its form is so ideal it is capable of giving life to a new unparalleled splendor when it is torn off to create K, the "subversive" Rettangolo, forever and again one revolutionary concept.

Gessi, assumendo come propria identità fondante la reinterpretazione originale dell'immagine tradizionale del rubinetto, ha guidato una rivoluzione nella visione dell'ambiente bagno che sia nel settore privato che in quello dell'ospitalità, ha superato l'aspetto meramente funzionale per divenire "stanza di stile e di benessere": un luogo da vivere, godere e mostrare e come tale uno spazio da inventare, arredare e personalizzare. La rivoluzionaria, essenziale e pura bellezza delle eleganti linee minimaliste e rigorosamente squadrate di Rettangolo di Gessi, ha reso questo design, fin dal suo lancio, nel 2002, una vera icona riconosciuta e impiegata in tutto il mondo da architetti e appassionati al bello e all'arredo della casa; un concetto considerato, per la sua perfetta armonia, assolutamente compiuto e immutabile.



RETTANGOLO K
SIGN. GESSI STYLE STUDIO
GESSI PATENT

Nella vita come nelle cose tuttavia, da una rottura possono nascere processi di rigenerazione e una forma di bellezza e di perfezione nuova e diversa. L'emozionante design di Rettangolo K, che scompone con un audace taglio diagonale la silhouette di Rettangolo, dimostra come questo possa valere anche per una armonia compiuta e per una forma perfettamente risolta come quella di una icona.

Il taglio, insieme alla maniglia inclinata, disegnano la caratteristica, affascinante "K" della Linea: l'icona Rettangolo ha generato un nuovo pezzo d'arte.

Gessi strives to make the bathroom into a "room of style and well-being", a place for the open enjoyment of a living experience for its owner and guests and, as such, a space to reinvent, furnish and personalize. The revolutionary, essential and pure beauty of the sleek, minimalist and rigorous square lines of Gessi's Rettangolo have made this design a true icon. Since its launch in 2002, architects and home interior enthusiasts have loved and employed this amazing product it in the world's most beautiful projects. Rettangolo is a conceptual product considered, due to its perfect harmony, an absolute, immutable accomplishment.

In life, however, disruptions can serve as the catalyst to the process of regeneration, eventually resulting in new and different forms of beauty and perfection. The sensational Rettangolo K demonstrates how this can be true even for disruptions in the perfect harmony and established shape of an icon. K's concept consists in having slivered Rettangolo silhouette with a bold diagonal cut.

Together with the resulting bent lever, the cut designs the fascinating signature "K" of the Line: the iconic Rettangolo has generated a new piece of art.



“Da dove nascono
le nuove idee?
La risposta è semplice:
dalle differenze.
La creatività scaturisce
da accostamenti
inaspettati”

*“Where do new ideas come from?
The answer is simple: differences.
Creativity comes from unlikely juxtapositions”*

Nicholas Negroponte

NELLE DEVIAZIONI
DAL CONSUETO
SI INCONTRANO
UNICITA' E FASCINO

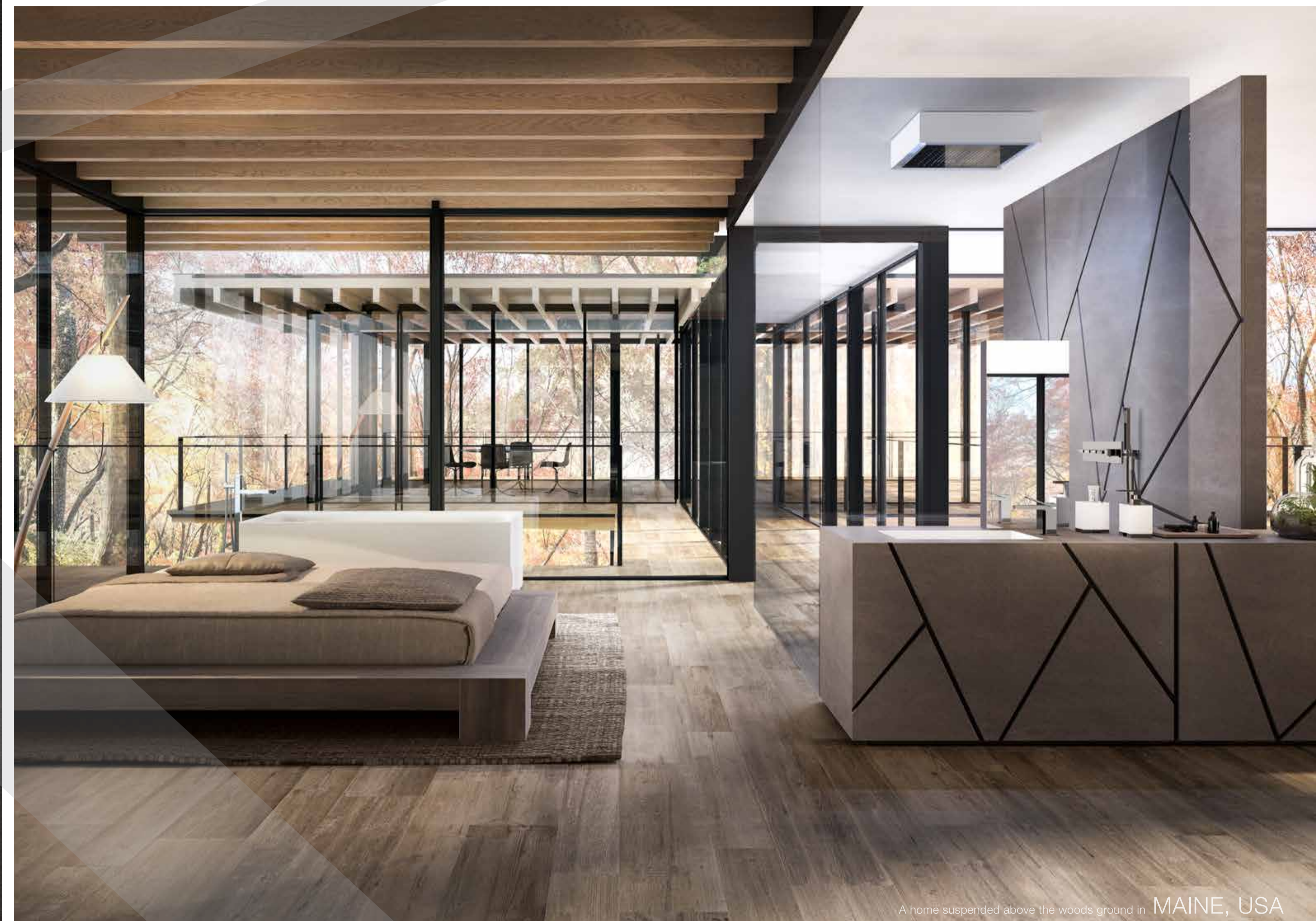
ABERRATIONS HAVE UNIQUENESS
AND CHARM IN THEM



Oggi, per la ricerca di un agio da "comfort zone", l'idea stessa di discontinuità è spesso rigettata, anziché essere considerata lo strumento grazie al quale ciascuno ha la possibilità di comprendere più a fondo se stesso e di reinventarsi, ridisegnando la propria esistenza. Il conformismo impone una aderenza al modello di perfezione estetica proposto dai mezzi di comunicazione, scoraggiando la ricerca di valorizzazione delle diversità come elementi di fascino e di unicità.

Today, for the sake of security and staying inside of the "comfort zone", the very idea of discontinuity is often rejected. It should rather be embraced as the instrument for a deeper personal comprehension, a reinvention, the redefinition of one's own existence. Conformity imposes adherence to the model of aesthetic perfection proposed by the media, discouraging the search for diversities as elements infused with charm and uniqueness.

RETTANGOLO K



A home suspended above the woods ground in MAINE, USA

RETTANGOLO K - CHROME
DESIGN_GESSI STYLE STUDIO
GESSI PATENT

RETTANGOLO K



Concrete and vegetation, steel and water in

RIO DE JANEIRO, BRAZIL

UN OGGETTO PERFETTO SI PUO' "SPEZZARE" CREANDO UNA NUOVA BELLEZZA

A PERFECT OBJECT CAN "BREAK" CREATING A NEW FORM OF BEAUTY

Anche un oggetto perfetto si può "rompere", "spezzare" senza per questo perdere il suo valore e la sua bellezza, ma anzi creandone una nuova. E' questo per esempio il messaggio proveniente dall'antica cultura giapponese per il bello e dalla sua arte del Kintsugi, secondo la quale gli oggetti che si spezzano, vengono minuziosamente ricomposti, coprendo le fratture con un filo di luce, di polvere d'oro.

Far from causing a loss of value and beauty, a breach in what is perfect can indeed create a new form of exquisiteness. This is the message passed by the ancient Japanese sensibility for all things beautiful: according to the antique art of Kintsugi, the objects that break are meticulously recomposed, covering the fractures with a shimmering wire of golden powder.



RETTANGOLO K - FINOX
DESIGN_GESSI STYLE STUDIO
GESSI PATENT

RETTANGOLO K



The transparency of the sea, the warmth of the sand in

SAINT TROPEZ, FRANCE

DISCONTINUITA', ESSENZA DELLA RICCHEZZA DELLA VITA

DISCONTINUITY,
THE VERY ESSENCE OF LIFE RICHNESS

La valorizzazione di una frattura come elemento di nuova bellezza ha un significato profondo, essa riflette l'essenza della vita e i cambiamenti che essa porta con sé. La vita in effetti, consta non soltanto d'integrità, ma anche di rottura e, come tale, va accolta; le sue spaccature, le scissioni, ci portano a compiere nuove scelte e ad intraprendere nuovi percorsi.

Appraising a fracture as the element of a new form of beauty has a deep meaning: it reflects the very essence of life and the changes it brings. In fact, life is never entirely about perfect integrity, as it also encompasses ruptures, and it must be embraced as such. Its discontinuities and detours lead us to make choices and to undertake new paths.

RETTANGOLO - BLACK METAL
DESIGN_PROSPERO RASULO
GESSI PATENT

“La semplicità
è la più alta
forma di
raffinatezza”

*“Simplicity is the ultimate
sophistication”*

Leonardo da Vinci



The blue horizon of MALIBU, CALIFORNIA

12

RETTANGOLO K - BLACK METAL BRUSHED

gessi.com

13

RETTANGOLO **K**NUOVO, DIVERSO
E BELLISSIMO

FRESH, DIFFERENT AND BEAUTIFUL

Le discontinuità negli oggetti come quelle della vita, vanno valorizzate con una linea di luce, poiché rappresentano la vera essenza di una storia. E' per questo che da un taglio nasce una forma di bellezza ancora più potente: ciò che si spezza, diventa più prezioso perché unico.

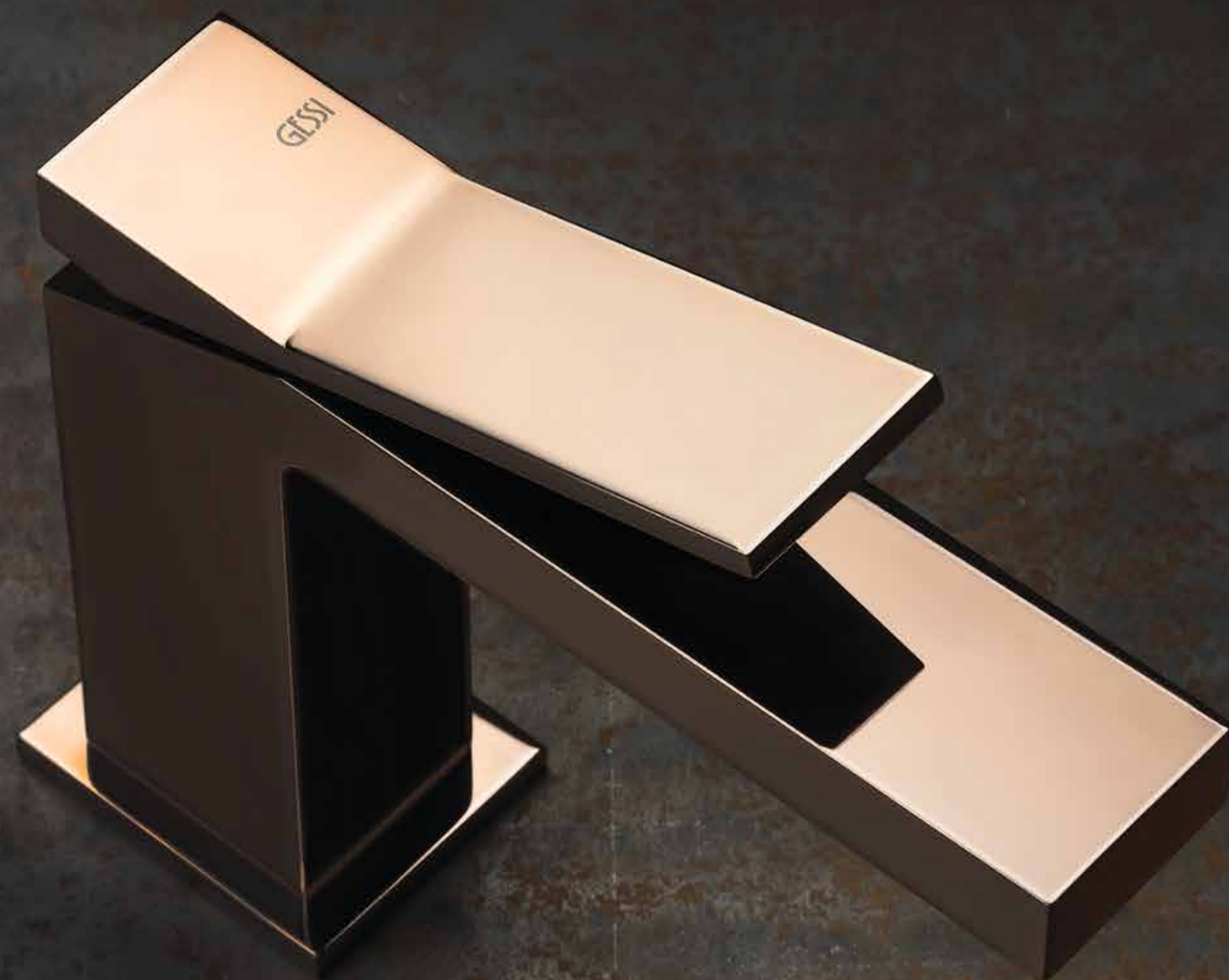
Così è per Rettangolo K, il cui concept vuole che la forma perfetta e apparentemente immutabile del corpo di Rettangolo sia percorsa da una linea trasversale che la spezza, che ne sovverte la silhouette creando un angolo nuovo.

Una nuova luce ridisegna la iconica silhouette di Rettangolo; Il risultato è strabiliante: l'oggetto conserva la compiuta armonia della figura originaria, ma è nuovo, diverso, bellissimo.

Breaks in objects, as those that occur in life, shall be treasured with a shining mark, as they result in the true essence of a story.

This is why a disruption can generate an even more powerful form of beauty: what breaks, becomes more precious, as it is unique. This is very true for Rettangolo K. The design concept of the Line consists in cutting the celebrated solid body of the Rettangolo faucet with a transverse line that fractures it, subverting its iconic silhouette and creating an inedited angle.

A new light redesigns the illustrious silhouette of Rettangolo and the result is amazing: while the object retains the accomplished harmony of the original figure, it is fresh, different, and absolutely beautiful.



DALL'ICONA
UN NUOVO
INEDITO
SPLENDORE.
RETTANGOLO
E' SEMPRE
RIVOLUZIONARIO

A NEW INEDITED SPLENDOR FROM
THE ICON. RETTANGOLO IS FOREVER
AND AGAIN REVOLUTIONARY



Rettangolo, l'icona, è una forma talmente ideale da creare un nuovo inedito splendore quando viene scomposta, facendo nascere K, il Rettangolo eversivo. Di nuovo e sempre rivoluzionario.

Rettangolo is appropriately considered one icon; in fact, its form is so ideal it is capable of giving life to a new unparalleled splendor when it is torn off to create K, the "subversive" Rettangolo, forever and again one revolutionary concept.



RETTANGOLO K



The quiet beauty of LAKE TAHOE, USA

RETTANGOLO K - COPPER BRUSHED
DESIGN_GESSI STYLE STUDIO
GESSI PATENT



53001
53002 without waste

53005 L=128 mm
53006 without waste

53003 L=209 mm
53004 without waste

44697_53089
44697_53089 L=147 mm
44697_53088 L=207 mm
44697_53090 L=257 mm

per le finiture vedere pag. 2
for the finishings see page 2



15186
H=270 mm-300 x 300 mm
20151 216 x 140 mm

15199
H=115 max 1885
300 x 300 mm
20150 216 x 140 mm



43103_43024 2 exits
43105_43026 3 exits
43107_43028 4 exits
43109_43030 5 exits
43111_43032 5 exits+diverter

43103_43214 2 exits
43105_43216 3 exits
43107_43218 4 exits
43109_43220 5 exits

43281_43252

43283_43264

44655_53061

44673_53079

09269_20182 1-way
09269_20184 2-way
09269_20190 3-way

20172

20801 white
20802 black

20807 white
20808 black



300x300 mm
57301 57002 rainfall
57305 57004 rainfall/
waterfall

300x300 mm
57303 57002 rainfall
57307 57004 rainfall/
waterfall

300x500 mm
57401 57006 rainfall
57409 57010 rainfall/mist/
waterfall

300x500 mm
57403 57006 rainfall
57411 57010 rainfall/mist/
waterfall



350x350 mm
57821 57877 rainfall
57827 57876 rainfall/
waterfall

300x500 mm
57825 57881 rainfall
57831 57882 rainfall/
mist/waterfall

500x500 mm
57921 57997 rainfall
57927 57977 rainfall/
mist/waterfall

57935 rainfall/mist/
waterfall

57937 rainfall

57939 rainfall/mist/
waterfall



20114 L=207 mm
20118 min 70 max 300 mm

20099 L=1600 mm
20199 min 50
max 1800 mm

20399_20396 H=1021 mm



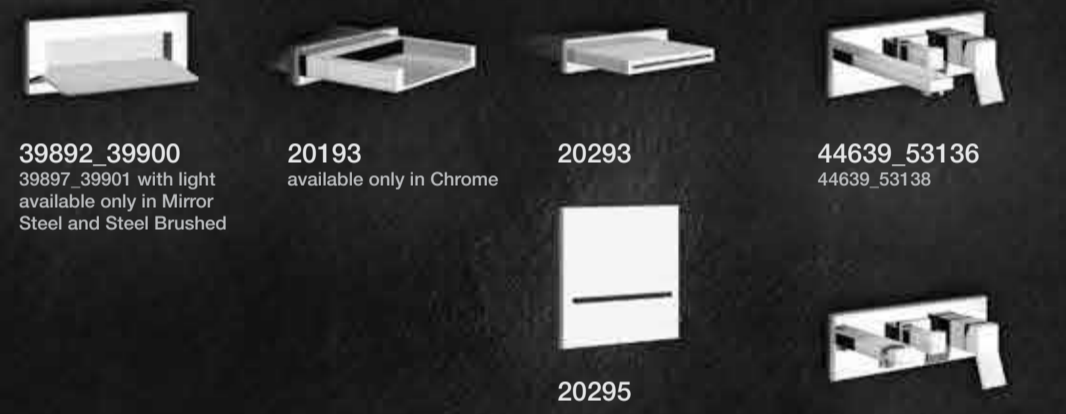
23405 *
23409 sliding rail

23407 *
23411 sliding rail

23447 *
23451 sliding rail

20142
20145 without
water outlet
20144 sliding rail
only

*available only in
Chrome and Finox

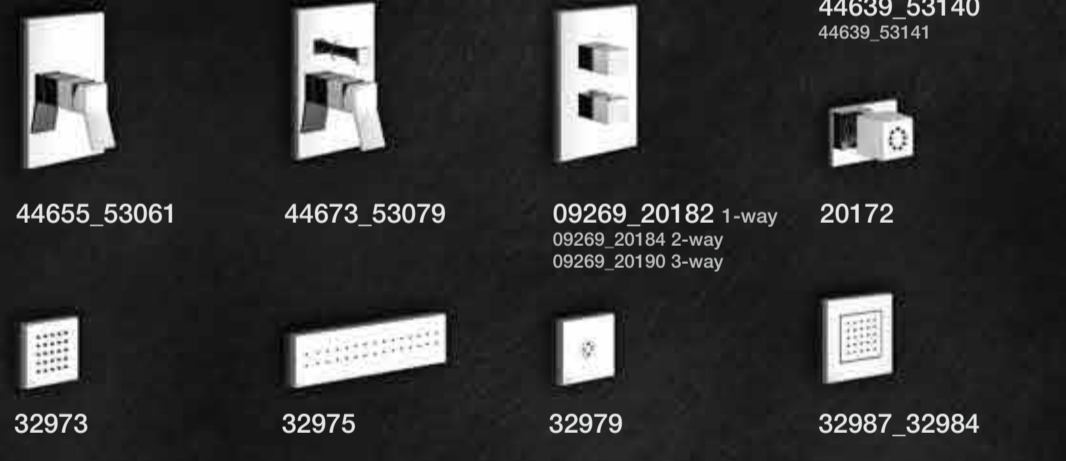


39892_39900
39897_39901 with light
available only in Mirror
Steel and Steel Brushed

20193
available only in Chrome

20293

44639_53136
44639_53138



44639_53140
44639_53141

54611
54613
54615

20810 white
20811 black

20813 white
20814 black

20819 white
20820 black

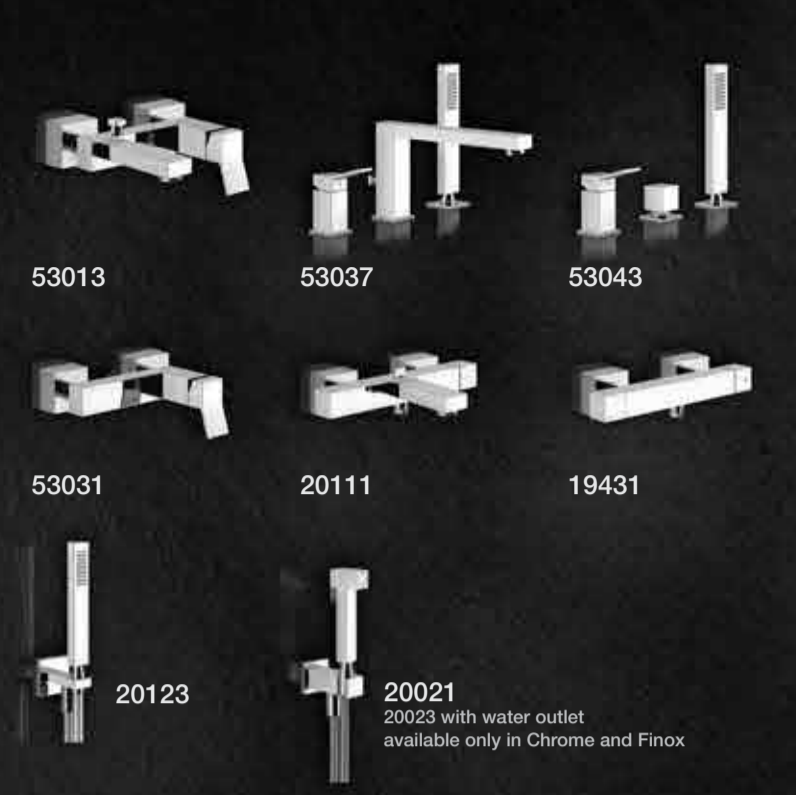
20867 white
20868 black

20834 white
20835 black

20837 white
20838 black

20843 white
20844 black

20933 white
20934 black



53013

53037

53043

53031

20111

19431

20123

20021
20023 with water outlet
available only in Chrome and Finox



37596 open shelves right side
37597 open shelves left side

37594
37593 without side ledge

37591
37592 external lacquering
37598 made to measure - Max 190x105x55 cm



37573
#516 White Ceramic
#531 Matt White
#532 Matt Black

37575
#516 White Ceramic
#531 Matt White
#532 Matt Black

37541 counter or under
counter washbasin

37543 counter or under
counter washbasin

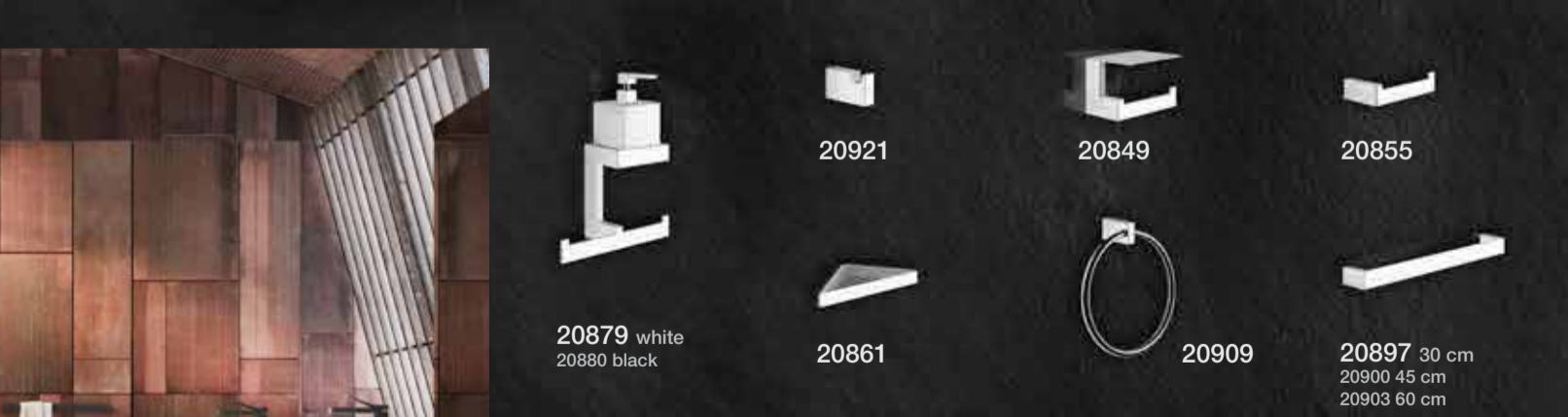


37571 wall-mounted or
counter washbasin

37572 wall-mounted or
counter washbasin

37521 floor drainage
37523 wall drainage

37527 floor drainage
37526 wall drainage



20825 white
20826 black

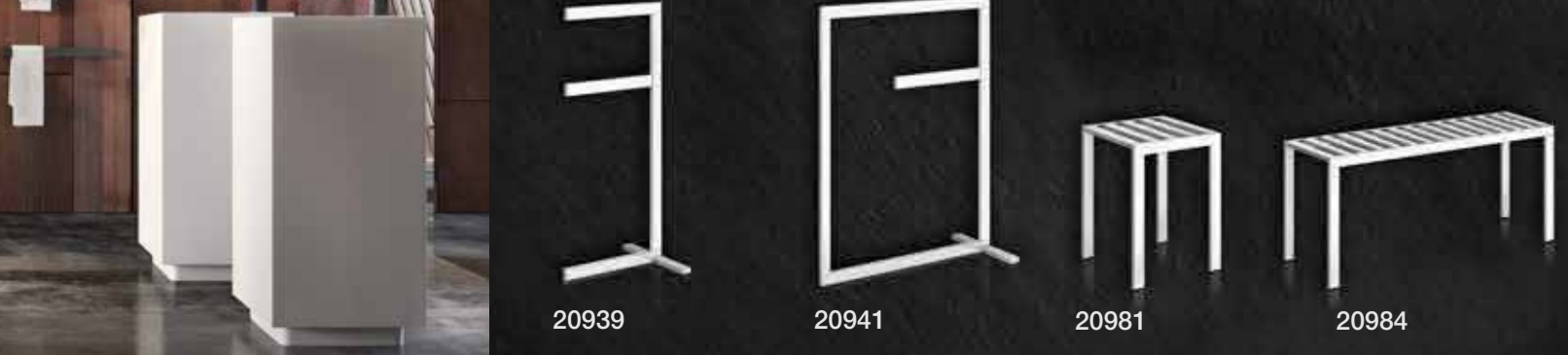
20831 white
20832 black

20834 white
20835 black

20837 white
20838 black

20843 white
20844 black

20933 white
20934 black



20879 white
20880 black

20861

20909

20897 30 cm
20900 45 cm
20903 60 cm

20947 30 cm
20949 60 cm
20945 60 cm with verex

20990 white
20991 black

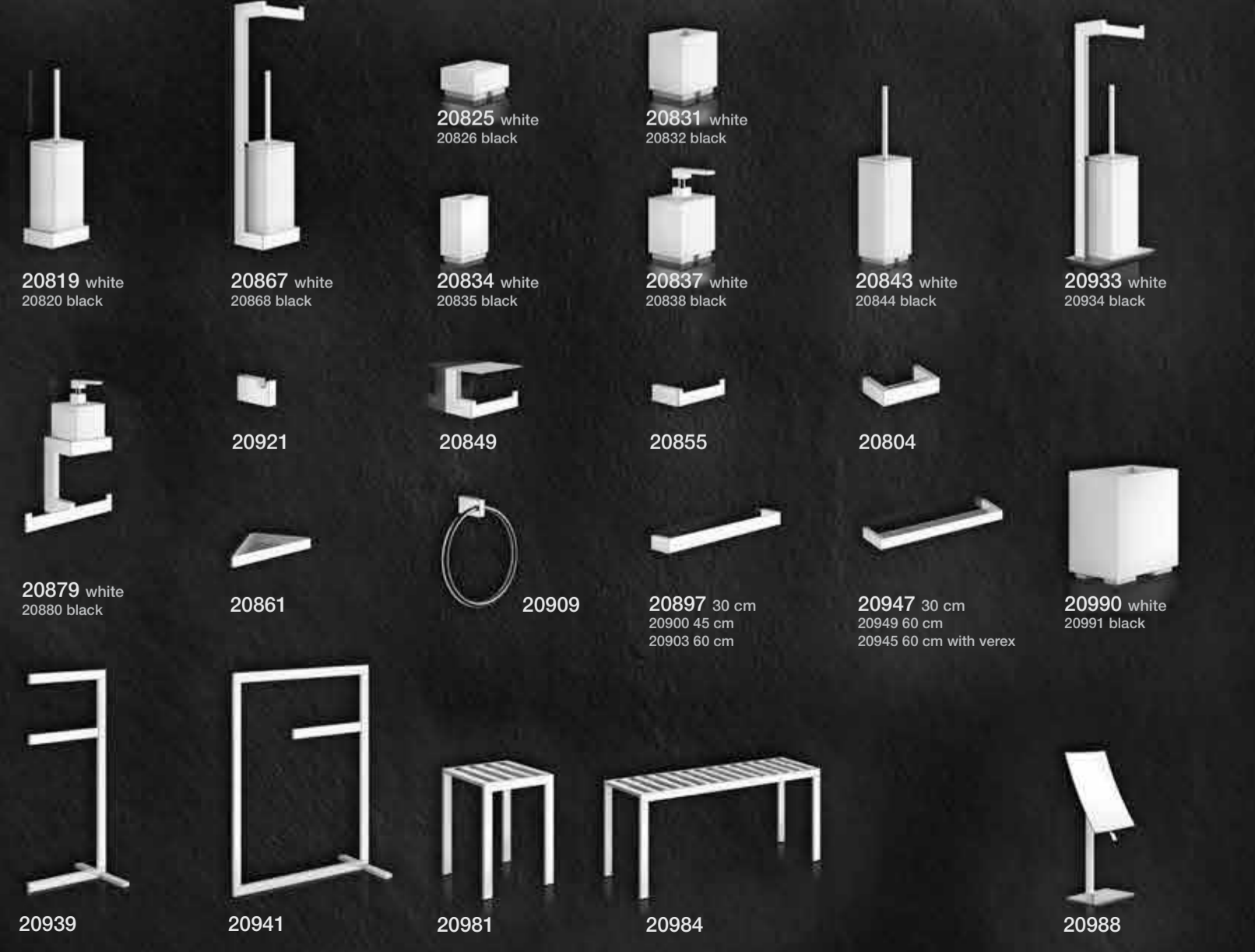


20120 L=187 mm
20121 min 70 max 300 mm

53047

20192
available only in Chrome

20191
not available in Black XL



20921

20849

20855

20804

20879 white
20880 black

20861

20909

20897 30 cm
20900 45 cm
20903 60 cm

20947 30 cm
20949 60 cm
20945 60 cm with verex

20990 white
20991 black

Le illustrazioni e le descrizioni contenute nel presente catalogo e negli stampati della venditrice non comportano obbligo di fedele esecuzione; i dettagli e le misure contenute sono da considerarsi indicativi e soggetti a modifiche senza preavviso. Eventuali errori e/o refusi di stampa del presente catalogo non costituiscono motivo di contestazione.

The images and descriptions included in our literature do not constitute an obligation of an accurate realization of the product, the details and the measurement included are to be used as a guide and maybe modified without notice. Possible mistakes and/or misprints of current catalogue will not be object of dispute.



GESSI SPA
PARCO GESSI
13037 SERRAVALLE SESIA
(VERCELLI) ITALY
TEL. +39 0163 454111
FAX +39 0163 459273

GESSI.COM