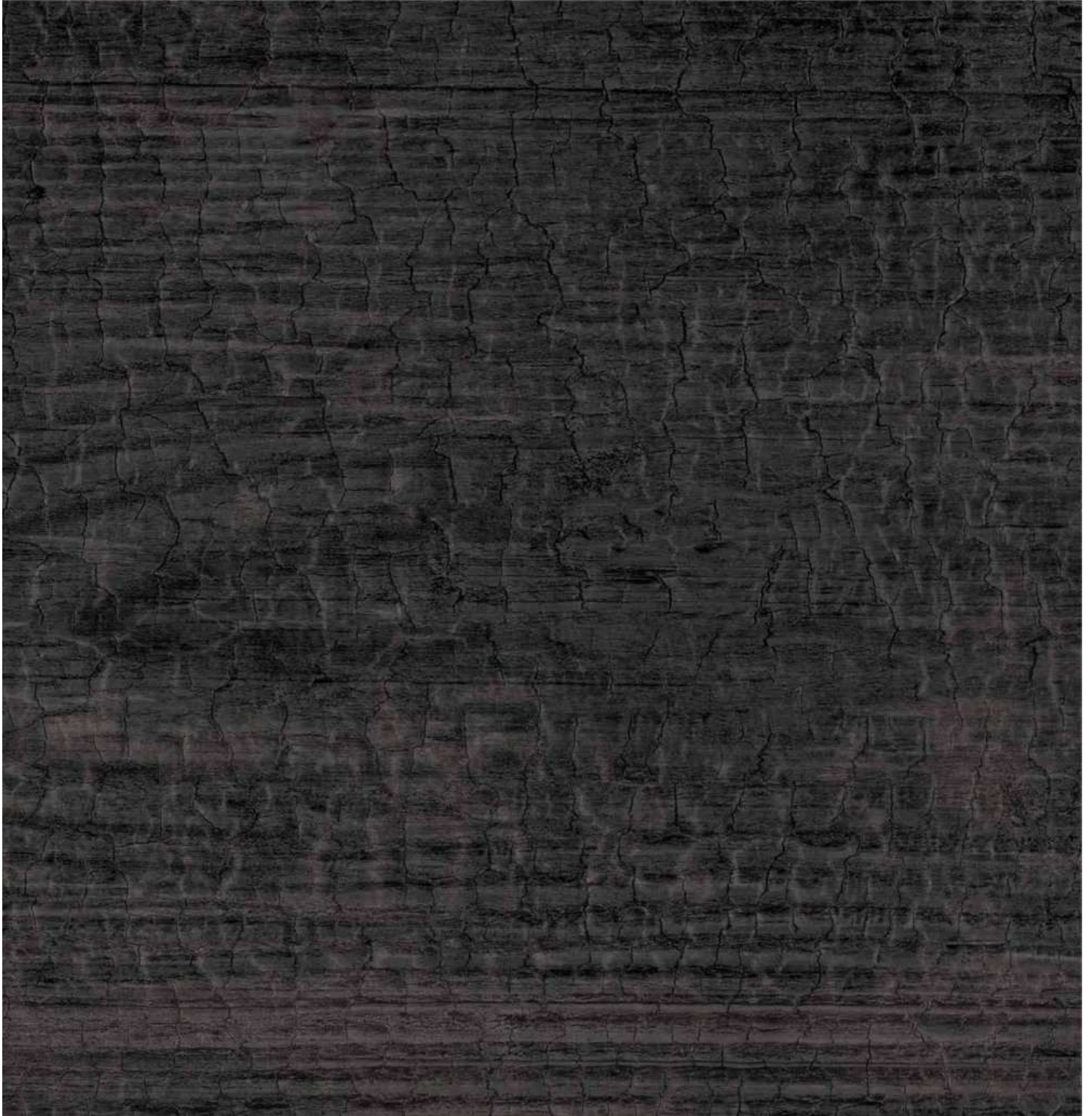


# Kasai



Oriental masterpiece





**Kasai, "fuoco", si ispira allo Shou artigianale giapponese che lava solitamente quello di cedro al fi omaggia la cultura progettuale | le stesse caratteristiche visive (elegante, celebra l'incontro tra innovazione. Kasai è disponibile Fumo o Notte.**

**Kasai, "fire", is inspired by Shou artisanal technique that works t carbonising it in order to protec to Japanese design culture, exp visual and tactile characteristic elegant, celebrating the conver tradition and innovation. Kasai i Carta (Paper), Fumo (Smoke) an**

Kasai, "feu", s'inspire du Shou Sugi Ban ou Yakisugi, une technique artisanale traditionnelle du Japon, où le bois est travaillé par brûlure, à savoir en carbonisant principalement le bois de cèdre pour le protéger et le conserver. La collection rend hommage à la culture japonaise en traduisant sur le grès cérame, les mêmes caractéristiques visuelles et tactiles obtenues sur les lames : raffinée et élégante, cette collection célèbre la rencontre entre différents mondes, en alliant tradition et innovation. Kasai est disponible au format 25x150 dans les tonalités Carta (Papier), Fumo (Fumée) ou Notte (Nuit).

Kasai, "Feuer", ist am Shou Sugi Ban bzw. Yakisugi inspiriert, der traditionellen japanischen Handwerkstechnik, bei der das Holz durch Brennen bearbeitet wird. Dabei wird meist Zedernholz verkohlt, um es auf Dauer zu schützen. Die Kollektion ist eine Hommage an die nippnische Projektkultur. Sie reproduziert die gleichen optischen und taktilen Merkmale des so behandelten Holzes auf Feinsteinzeug. Die Wirkung ist edel und elegant, eine Begegnung zwischen unterschiedlichen Welten, eine Verknüpfung von Tradition und Innovation. Kasai ist im einzigen Format 25x150 in den Farbtonen Carta (Papier), Fumo (Rauch) oder Notte (Nacht) lieferbar.

Kasai, "vuur" geïnspireerd door Shou Sugi Ban o traditionele lijke, Japan om het hout door middel van gebrand hout te creëren. De collectie is een hommage aan de Japanse projectcultuur. Het reproduceert de optische en tactiele kenmerken van het zo behandelde hout op steen. De werking is edel en elegant, een ontmoeting tussen verschillende werelden, een koppeling van traditie en innovatie. Kasai is alleen beschikbaar in het formaat van 25x150 in de kleuren Carta (Papier), Fumo (Rok) (Nacht).



Notte 25x150/10'x60" R

Fondi/Plain Tiles/Fonds/  
Grundfliesen/Fondsen/Fondos

V3  
Moderate



Carta 25x150/10"x60" R MN81



Fumo 25x150/10"x60" R MN82



Notte 25x150/10"x60" R MN83





La collezione propone decori che rimandano all'immaginario del Sol Levante: i fiori di cilieg Sakura, la carpa Koi, il bamboo Take, gli ideogrammi Kanji e le composizioni astratte Samurai che raccolgono più elementi. Oltre a questi, il particolare decoro Kintsugi solcato da "crepe" dorate, che riprende l'omonima tecnica che consiste nell'uso di materiali pregiati per la riparazione di oggetti in ceramica.

La collection propose des décors qui évoquent l'imaginaire du Soleil Levant: les cerisiers en fleurs Sakura, la carpe Koi, le bambou Take, les idéogrammes Kanji et les compositions abstraites Samurai qui contiennent plusieurs éléments. De plus, le décor unique Kintsugi, sillonné par des "fissures" dorées, reprend la pratique du même nom qui consiste en l'utilisation de matériaux de qualité pour la réparation d'objets en céramique.

Die Kollektion umfasst Dekore, die auf die Vorstellungswelt des Landes der aufgehenden Sonne verweisen: Die Kirschblüten Sakura, der Karpfen Koi, das Bambus Take, die Ideogramme Kanji und die abstrakten, mehrere Elemente umfassenden Kompositionen Samurai. Daneben das besondere, von einem vergoldeten "Riss" durchzogene Dekor Kintsugi, das die gleichnamige Technik zur Reparatur von Keramikgegenständen mit hochwertigen Materialien aufgreift.

De collectie bestaat uit tegels met decoraties die verwijzen naar het Imaginaire van de Opkomende Zon: de bloeiende Sakura, de Koi, de Take, de Kanji-ideogrammen en de abstracte Samurai-composities die meerdere elementen omvatten. Daarnaast het unieke Kintsugi-decor, dat is geïllustreerd door goudkleurige scheuren. Deze gelijknamige techniek maakt het mogelijk om kostbare keramische voorwerpen te repareren met kostbare materialen.



Decori/Decorative Motif/Decors/  
Dekore/Decoraties/Decoraciones



Carta 25x150/10"x60" R MR01  
Kanji



Fumo 25x150/10"x60" R MR02  
Kanji



Notte 25x150/10"x60" R MR07  
Kanji

Notte 25x150/10"x60" R — Notte Kanji 25x150/10"x60" R



不可欠	indispensable	値打ち	value
不退転	determination	強力な	powerful
気負い	fighting spirit	想像力	imagination
思い出	memories	夢見る	dreamed
何時も	always	好奇心	curiosity
手作り	handmade		

11 Soggetti diversi formato 25x150 (miscelazione casuale)  
11 Assorted motifs 25x150 size (random mix)  
11 Sujets differents format 25x150 (melange aleatoire)  
11 Verschiedene Motive Format 25x150 (Zufallsmischung)  
11 Verschillende ontwerpen in 25x150 (willekeurig gemengd)  
11 Motivos diferentes formato 25x150 (mezcla aleatoria)

Decori/Decorative Motif/Decors/  
Dekore/Decoraties/Decoraciones



Carta  
Sakura 25x150/10"x60" R MR76



Carta  
Take 25x150/10"x60" R MR82



Fumo  
Sakura 25x150/10"x60" R MR77



Fumo  
Take 25x150/10"x60" R MR83



Notte  
Sakura 25x150/10"x60" R MR78



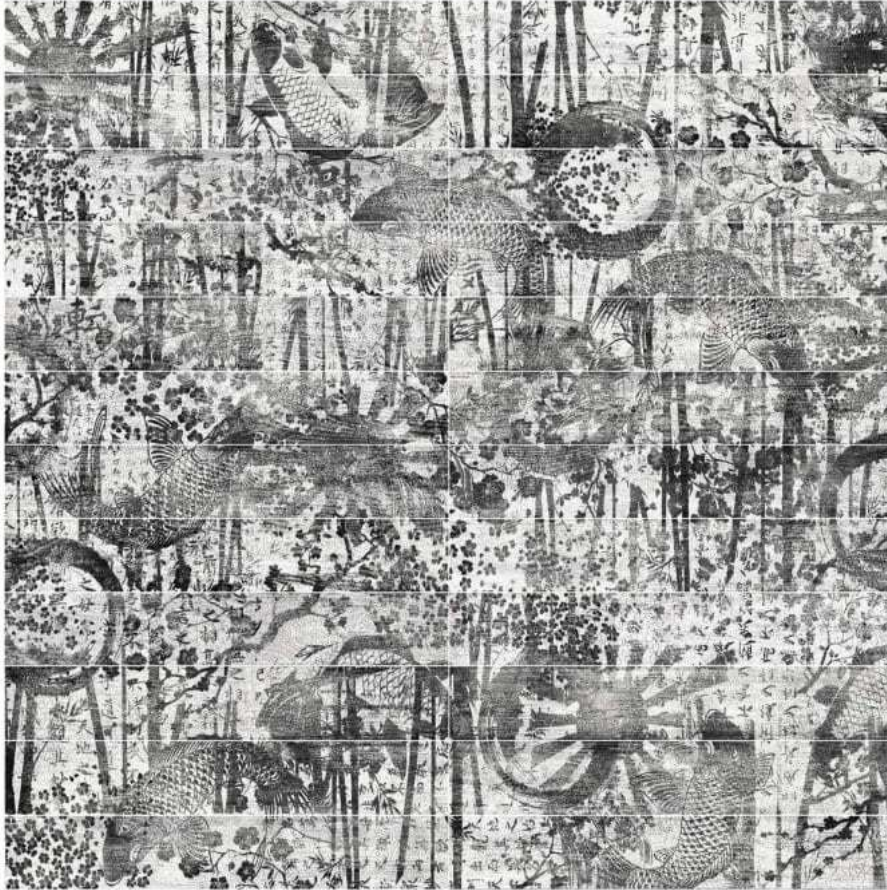
Notte  
Take 25x150/10"x60" R MR84

12 Soggetti diversi formato 25x150 (miscelazione casuale)/  
12 Assorted motifs 25x150 size (random mix)/  
12 Sujets differents format 25x150 (melange aleatoire)/  
12 Verschiedene Motive Format 25x150 (Zufallsmischung)/  
12 Vershillende ontwerpen in 25x150 (willekeurig gemengd)/  
12 Motivos diferentes formato 25x150 (mezcla aleatoria)

12 Soggetti diversi formato 25x150 (miscelazione casuale)/  
12 Assorted motifs 25x150 size (random mix)/  
12 Sujets differents format 25x150 (melange aleatoire)/  
12 Verschiedene Motive Format 25x150 (Zufallsmischung)/  
12 Vershillende ontwerpen in 25x150 (willekeurig gemengd)/  
12 Motivos diferentes formato 25x150 (mezcla aleatoria)

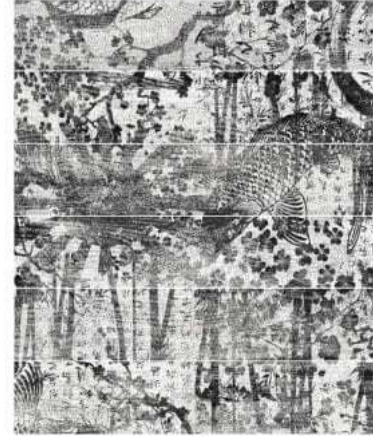




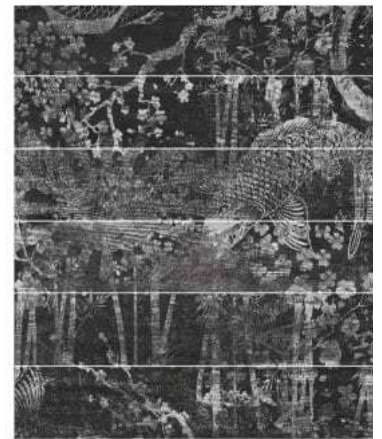


Carta Samurai 25x150/10"x60" R Set 24 pz MT01  
 Fumo Samurai 25x150/10"x60" R Set 24 pz MT02  
 Notte Samurai 25x150/10"x60" R Set 24 pz MT03

Composizione di 24 pezzi formato 25x150 /  
 Composition containing 24 pieces 25x150 size /  
 Composition 24 pièces format 25x150 /  
 Komposition aus 24 Teilen Format 25x150 /  
 Compositie van 24 tegels van 25x150 /  
 Composición de 24 piezas formato 25x150.



Carta Samurai 25x150/10"x60" R Set 6 pz MT92



Notte Samurai 25x150/10"x60" R Set 6 pz MT94

Decori/Decorative Motif/Decors/  
Dekore/Decoraties/Decoraciones



Carta 25x150/10"x60" R MR79  
Samurai



Fumo 25x150/10"x60" R MR80  
Samurai



Notte 25x150/10"x60" R MR81  
Samurai

Notte 25x150/10"x60" R — Notte Samurai 25x150/10"x60" R



24 Soggetti diversi formato 25x150 (miscelazione casuale)/  
24 Assorted motifs 25x150 size (random mix)/  
24 Sujets differents format 25x150 (melange aleatoire)/  
24 Verschiedene Motive Format 25x150 (Zufallsmischung)/  
24 Verschillende ontwerpen in 25x150 (willekeurige gemengd)/  
24 Motivos diferentes formato 25x150 (mezcla aleatoria)

Decori/Decorative Motif/Decors/  
Dekore/Decoraties/Decoraciones



Carta  
Koi 25x150/10"x60" R MR73



Fumo  
Koi 25x150/10"x60" R MR74



Notte  
Koi 25x150/10"x60" R MR75

12 Soggetti diversi formato 25x150 (miscelazione casuale)/  
12 Assorted motifs 25x150 size (random mix)/  
12 Sujets differents format 25x150 (melange aleatoire)/  
12 Verschiedene Motive Format 25x150 (Zufallsmischung)/  
12 Verschillende ontwerpen in 25x150 (willekeurig gemengd)/  
12 Motivos diferentes formato 25x150 (mezcla aleatoria)





**Carta** 25x150/10"x60" R **MU90**  
**Kintsugi**

3 Soggetti diversi formato 25x150 (miscelazione casuale)/  
3 Assorted motifs 25x150 size (random mix)/  
3 Sujets différents format 25x150 (mélange aléatoire)/  
3 Verschiedene Motive Format 25x150 (Zufallsmischung)/  
3 Vershillende ontwerpen in 25x150 (willekeurig gemengd)/  
3 Motivos diferentes formato 25x150 (mezcla aleatoria)



**Carta** 25x150/10"x60" R Set 3 pz **MU95**  
**Kintsugi**

Composizione di 3 pezzi formato 25x150/  
Composition containing 3 pieces 25x150 size/  
Composition 3 pièces format 25x150/  
Komposition aus 3 Teilen Format 25x150/  
Compositie van 3 tegels van 25x150/  
Composición de 3 piezas formato 25x150.

**Carta 25x150/10"x60" R — Carta Kintsugi 25x150/10"x60" R**





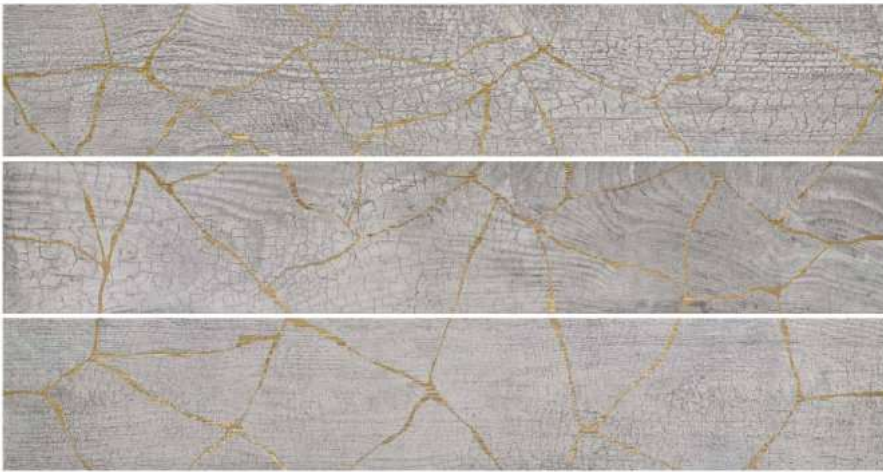
**Fumo** 25x150/10"x60" R **MU91**  
**Kintsugi**

3 Soggetti diversi formato 25x150 (miscelazione casuale)/  
3 Assorted motifs 25x150 size (random mix)/  
3 Sujets differents format 25x150 (melange aleatoire)/  
3 Verschiedene Motive Format 25x150 (Zufallsmischung)/  
3 Vershillende ontwerpen in 25x150 (willekeurig gemengd)/  
3 Motivos diferentes formato 25x150 (mezcla aleatoria)



**Notte** 25x150/10"x60" R **MU92**  
**Kintsugi**

3 Soggetti diversi formato 25x150 (miscelazione casuale)/  
3 Assorted motifs 25x150 size (random mix)/  
3 Sujets differents format 25x150 (melange aleatoire)/  
3 Verschiedene Motive Format 25x150 (Zufallsmischung)/  
3 Vershillende ontwerpen in 25x150 (willekeurig gemengd)/  
3 Motivos diferentes formato 25x150 (mezcla aleatoria)



**Fumo** 25x150/10"x60" R Set 3 pz **MU96**  
**Kintsugi**

Composizione di 3 pezzi formato 25x150/  
Composition containing 3 pieces 25x150 size/  
Composition 3 pièces format 25x150/  
Komposition aus 3 Teilen Format 25x150/  
Compositie van 3 tegels van 25x150/  
Composición de 3 piezas formato 25x150.



**Notte** 25x150/10"x60" R Set 3 pz **MU97**  
**Kintsugi**

Composizione di 3 pezzi formato 25x150/  
Composition containing 3 pieces 25x150 size/  
Composition 3 pièces format 25x150/  
Komposition aus 3 Teilen Format 25x150/  
Compositie van 3 tegels van 25x150/  
Composición de 3 piezas formato 25x150.

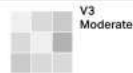
Fumo 25x150/10'x60" R — Fumo Kintsugi 25x150/10'x60" R Set 3 Pz



**Imballi/Packing/Emballage/Verpackungseinheiten/Verpakking/Embalajes**

	pcs x box	m <sup>2</sup> / m x box	kg x box	box x pallet	m <sup>2</sup> x pallet	kg x pallet
25x150/10"x60"	3	1,1250	24,00	30	33,75	720,00
25x150/10"x60" Set Kintsugi (set 3 pcs)	1	1,1250	24,00	30	33,75	720,00
25x150/10"x60" Set Samurai (set 6 pcs)	1	2,2500	48,00	15	33,75	720,00
25x150/10"x60" Set Samurai (set 24 pcs)	1	9,0000	192,00	1	9,00	192,00

**Stonizzazione/Color shading/Denuancement/Farbabweichung/Kleurnuanceringen/Destonificación**



Il prodotto è volutamente caratterizzato da una moderata variazione cromatica e di venature, per ricreare la variabilità e la ricchezza dei materiali naturali ai quali la collezione è ispirata. Per le stesse ragioni si consiglia di posare il materiale scegliendolo da più scatole contemporaneamente per garantire la variabilità e casualità della superficie finita. Date le caratteristiche intrinseche del prodotto, i riferimenti cromatici qui presentati sono dunque da ritenersi puramente indicativi.

The moderate chromatic variation and the veining of the product is an intrinsic feature to re-create the randomness and richness of the colour shading of natural stones to which the collection is inspired. For these reasons, we recommend installing the product choosing tiles from different boxes in order to guarantee a variable and natural random effect of the finished surface. Due to these intrinsic features of the product, the colours represented in this catalogue must only be considered an example of the many possible colour shades.

Le produit est volontairement caractérisé par une variation modérée de la couleur et des veines, pour recréer la variabilité et la richesse des matériaux naturels dont la collection est inspirée. C'est pourquoi il est conseillé de poser le matériau en le choisissant simultanément parmi plusieurs boîtes, afin de garantir la variabilité et l'originalité de la surface finie. En raison des caractéristiques intrinsèques de ce produit, les références chromatiques présentées ici doivent donc être considérées à titre purement indicatif.

Das Produkt wurde gewollt durch eine dezente Variation der Farben und Maserungen geprägt, um die Mannigfaltigkeit und Pracht der natürlichen Materialien wiederzugeben, an denen die Kollektion inspiriert ist. Aus diesem Grund wird auch empfohlen, beim Verlegen Material aus verschiedenen Schachteln zu verwenden, um die Unterschiedlichkeit und Zufälligkeit der fertigen Fläche zu garantieren. Aufgrund der für das Produkt typischen Eigenschaften sind die hier angeführten farblichen Bezugsdaten nur als ungefähre Richtwerte anzusehen.

De gematigde kleurvariaties en merflekking zijn gewenste intrinsieke karakteristieken van het product. Zij weerspiegelen de variabiliteit en kracht van natuurlijke materialen, de inspiratiebron van deze collectie. Om deze reden raden wij aan de tegels bij plaatsing uit verschillende dozen te kiezen, ter garantie van een uiterlijk effect voor het eindoppervlak. Gezien de intrinsieke eigenschappen van het product zijn de hier getoonde kleurreferenties zuiver benaderend.

El producto se caracteriza adrede por una moderada variación de color y de vetas para recrear la variabilidad y riqueza de los materiales naturales en los que se ha inspirado la colección. Por ello, se aconseja colocar el material eligiéndolo simultáneamente de más de una caja para garantizar la variabilidad y casualidad de la superficie acabada. Dadas las características intrínsecas del producto, las referencias cromáticas que se presentan son puramente indicativas.

**Caratteristiche/Features/Caracteristiques/Eigenschaften/Eigenschappen/Características**

UNI EN ISO 10545/14	DIN 51130	BS 7976-2:2002 CEN TS 16165, Annex C) Pendulum Friction Test	BCRA, Rep. CEC81	ANSI A137.1-2012 IBO130001
Classe 5 / Class 5	R10	> 36 Wet	Asciutto > 0.40 / Bagnato > 0.40	> 0.42 Wet





Qualità certificata	Certified quality	Qualité certifiée	Zertifizierte Qualität	Gecertificeerde Kwaliteit	Calidad certificada
Ceramiche Refin SpA è certificata secondo ISO 9001. Tutto il processo produttivo è sottoposto a controlli severi per una garanzia di alta qualità.	Ceramiche Refin SpA is ISO 9001 certified. The entire production process is subject to strict controls for guaranteed high-quality materials.	Ceramiche Refin SpA est certifiée selon ISO 9001. Tout le procédé de production est soumis à des contrôles rigoureux afin de garantir un matériau haut de gamme.	Ceramiche Refin SpA ist nach ISO 9001 zertifiziert. Das gesamte Produktionsverfahren unterliegt strengsten Kontrollen, um höchste Qualitätsstandards gewährleisten zu können.	Ceramiche Refin SpA is gecertificeerd volgens ISO 9001, het gehele productieproces wordt aan strenge controles onderworpen ter garantie van een hoge kwaliteit.	Ceramiche Refin SpA está certificada mediante la norma ISO 9001. Todo el proceso productivo está expuesto a severos controles para una garantía de alta calidad.
Ceramiche Refin si riserva il diritto di apportare in qualsiasi momento modifiche o variazioni ai prodotti presenti in questo catalogo.	Ceramiche Refin reserves the right to change the products presented in this catalogue at any time.	Ceramiche Refin se réserve tout moment la faculté d'apporter des modifications ou des variations sur les produits présentés sur ce catalogue.	Die Firma Ceramiche Refin behält sich das Recht vor, jederzeit Änderungen an den in Katalog aufgeführten Produkten vorzunehmen.	Ceramiche Refin behoudt zich het recht voor om op elk moment wijzigingen of variaties aan de producten in deze catalogus door te voeren.	Ceramiche Refin se reserva el derecho de aportar en cualquier momento modificaciones o variaciones a los productos presentes en este catálogo.
La proprietà intellettuale del presente catalogo è riservata per tutti i Paesi. La traduzione, la riproduzione, la memorizzazione elettronica e l'adattamento totale o parziale e con qualsiasi mezzo (compresi microfilm e copie fotostatiche) dei suoi contenuti comporta la violazione dei diritti di copyright di REFIN SpA. I prodotti raffigurati nelle immagini del presente catalogo sono protetti secondo la normativa vigente in materia di proprietà industriale.	All the intellectual property rights of this catalogue are reserved in all countries. Translation, reproduction in print or electronic form, and adaptation, in whole or in part, using any means (including microfilm and photocopy formats) of the contents of the said catalogue constitute a violation of REFIN SpA's copyright. The products featured in the photographs in this catalogue are protected by current industrial property legislation.	La propriété intellectuelle de ce catalogue est réservée, pour tous les pays. Toute traduction, reproduction, mémorisation par voie électronique et adaptation, intégrale ou partielle, par quelque procédé que ce soit (y compris les microfilms et les photocopies), de son contenu, est illicite et constitue la violation des droits de copyright de REFIN SpA. Les produits représentés sur les images de ce catalogue sont protégés, conformément à la réglementation en vigueur en matière de propriété industrielle.	Das geistige Eigentum ist für alle Länder geschützt. Die Übersetzung, Vervielfältigung, elektronische Speicherung und vollständige oder teilweise Verarbeitung seiner Inhalte mit jeglichem Mittel (einschließlich Mikrofilm und Fotokopie) bewirkt die Verletzung der Urheberrechte von REFIN SpA. Die im vorliegenden Katalog abgebildeten Produkte sind gemäß den geltenden einschlägigen Bestimmungen zum gewerblichen Eigentumsrecht geschützt.	De intellectuele eigendom van deze catalogus is voor alle landen voorbehouden. De vertaling, de reproductie, de elektronische opslag en de totale of gedeeltelijke aanpassing met welk middel dan ook (inclusief microfilm en fotokopieën) van de inhoud van deze catalogus brengt de schending van de copyright van REFIN SpA met zich mee. De producten getoond in de afbeeldingen van deze catalogus zijn beschermd volgens de geldende wetgeving inzake industriële eigendom.	La propiedad intelectual de este catálogo está reservada para todos los países. La traducción, reproducción, almacenamiento electrónico y la adaptación total o parcial por cualquier medio (microfilms y copias comprimidas) de los contenidos, significa la violación de los derechos de autor de Ceramiche Refin SpA. Los productos reflejados en las imágenes del presente catálogo están protegidos de acuerdo a la norma vigente en materia de propiedad industrial.
Le informazioni contenute nel presente catalogo sono il più possibile esatte, ma non sono da ritenersi legalmente vincolanti. Per esigenze di produzione ci riserviamo il diritto di apportare eventuali modifiche che si rendono necessarie. Peso, colori e misure sono soggetti alle inevitabili variazioni tipiche del processo di cottura della ceramica. I colori indicati si avvicinano quanto più possibile a quelli reali nei limiti consentiti dai processi di stampa. I consigli e le istruzioni date pur essendo oggetto di studi e prove eseguite con la massima serietà, sono da ritenersi puramente indicative. Le caratteristiche tecniche riportate su questo catalogo annullano e sostituiscono quelle presentate nel precedente catalogo generale e nei cataloghi di serie.	The information contained in this catalogue is correct to the best of our knowledge, but is not to be construed as legally binding. We reserve the right to make change as and when production requirement under them necessary. Weight, colours and Size are subject to the usual variation expected in fired ceramic products. Colours shown are as close to the real colour as the limitation of the printing process will allow. While being the result of carefully effected studies and tests, these suggestions and instructions should be considered purely indicative. The technical characteristics given in this catalogue cancel and replace all previous characteristics in the general catalogue and in the range catalogues.	Les renseignements contenus dans ce catalogue sont le plus possible exacts, mais ils ne sont sous la tutelle d'aucune jurisprudence. A cause des exigences de production, nous nous réservons le droit d'apporter d'éventuelles modifications qui seront nécessaires. Les poids, couleurs et mesures sont sujets à d'inévitables variations typiques au processus de cuisson de la céramique. Les couleurs indiquées sont fidèles dans les limites consenties par les procédés d'imprimerie. Les conseils et les données, tout en étant le résultat d'études et de tests très soignés, doivent être considérés comme purement indicatifs. Les caractéristiques techniques indiquées dans ce catalogue annulent et remplacent les caractéristiques qui étaient présentes dans le précédent catalogue général et dans les catalogues de série.	Die im vorliegenden Katalog enthaltenen Angaben sind so genau wie möglich gehalten, sind aber rechtlich unverbindlich. Falls produktionstechnisch erforderlich, behalten wir uns vor eventuelle Änderungen vorzunehmen. Gewicht, Farbe und Ausmaße der Fliesen unterliegen der unumgekehrlichen Toleranzen eines keramischen Ofenbrandes. Die abgebildeten Farben entsprechen innerhalb der drucktechnischen C renzen der Wirklichkeit. Die Anleitungen sind zwar der Einzelnen von Studien und Tests, die mit einem Höchstmaß in Seriosität durchgeführt wurden, aber dennoch nur als Orientierungswerte zu verstehen. Die in diesem Katalog angegebenen, technischen Merkmale, annullieren und ersetzen die im früheren Hauptkatalog bzw. Katalogen der einzelnen Serien gemachten Angaben.	De informatie in deze catalogus is zo exact mogelijk, maar moet niet als wettelijk bindend worden beschouwd, voor productiedoeleinden behouden wij ons het recht voor eventueel de nodige wijzigingen aan te brengen. Gewicht, kleuren en maten zijn aan onvermijdelijke wijzigingen onderhevig die typisch zijn voor het bakproces van de keramiek. De aangegeven kleuren komen zo dicht mogelijk bij de echte kleuren, binnen de limieten die zijn toegestaan bij de drukprocedure. Het advies en de instructies die zijn gegeven moeten, ook al zijn ze onderwerp van studies en tests die met maximale ernst zijn uitgevoerd, enkel als indicatief worden beschouwd. De technische eigenschappen die in deze catalogus zijn aangegeven annuleren en vervangen de eerder bestaande eigenschappen in de vorige algemene catalogus en in de standaardcatalogi.	La información contenida en el presente catálogo son lo más exactas posibles pero no pretenden ser legalmente vinculantes. Por exigencia de producción se reserva el derecho de aportar eventuales modificaciones que resulten necesarias. Peso, color y dimensión están sujetos a las inevitables variaciones típicas del proceso de cocción de la cerámica. Los colores indicados se acercan lo máximo posible a aquellos reales dentro de los límites del proceso de impresión. Los consejos e instrucciones dadas, a pesar de ser objetos de estudio y pruebas realizadas con la máxima seriedad, se consideran puramente indicativos. Las características técnicas detalladas en este catálogo anulan o sustituyen las ya existentes en catálogos precedentes tanto generales como de serie.



**Legenda/Legend/Légende/Legende/Legende/Leyenda**  
**Gres Fine Porcellanato – EN 14411 ISO 13006 Gruppo Bia Annex G**

	Regulation	Required standards	Refin Value	
<b>Dimensioni/Size/Dimension/ Abmessungen/Amsetzungen/ Dimensionen</b>	UNI-EN ISO 10545/2	Non rettificato Not rectified	Rettificato* Rectified*	
		±0.5% max 2mm	±0.3% max 3mm	
	* According to ISO 13006.			
		± 5% max 0.5mm	± 0.5% max 0.5mm	
		± 0.5% max 1.5mm	± 0.3% max 0.8mm	
<b>Assorbimento acqua/Water absorption/Absorption d'eau/ Wasseraufnahme/Waterabsorption/ Absorción de agua</b>	UNI-EN ISO 10545/3		0.2%	
	<b>Resistenza alla flessione/Flexural Strength/Resistance à la flexion/ Biegefestigkeit/Biegevastheit/ Resistencia a la flexión</b>	UNI-EN ISO 10545/4	≥ 35 N/mm <sup>2</sup>	Conforme Compliant
			S ≥ 1300 N (thickness ≥ 7.5 mm)	Conforme Compliant
	<b>Coefficiente di restituzione (COR) Coefficient of restitution (COR) Coefficient de restitution (COR) Schlagfestigkeit (COR) Restitutiecoëfficiënt (COR) Restitucioeficiënt (COR) Coeficiente de restitución (COR)</b>	UNI-EN ISO 10545/5	Valore consigliato ≥ 0.55/ Recommended value ≥ 0.55/ Valeur recommandée ≥ 0.55/ Empfohlenen Wert ≥ 0.55/ Aanbevolen waarde ≥ 0.55/ Valor recomendado ≥ 0.55	Conforme Compliant
		UNI-EN ISO 10545/6	± 175 mm <sup>3</sup>	Conforme Compliant
<b>Coefficiente di dilatazione termica linear/Coefficient of thermal linear expansion/Coefficient de dilatation thermique lineaire/Linear Wärmeausdehnungskoeffizient/ Lineare thermische uitzetting/ Coeficiente de dilatación termica linear</b>	UNI-EN ISO 10545/8	Metodo di prova disponibile/Testa method available/ Méthode d'essai disponible/Verfügbarere/Prüfverfahren/ Testmethode beschikbaar/Método de prueba disponible	± 7 MK <sup>-1</sup>	
	UNI-EN ISO 10545/9	Nessun campione deve presentare difetti visibili No sample must show visible defects/ Aucun échantillon ne doit présenter des défauts visibles/ Kein Exemplar darf sichtbare Schäden aufweisen/ Geen enkel monster mag zichtbare gebreken vertonen/ Ninguna muestra debe presentar defectos visibles	Conforme Compliant	
<b>Dilatazione all'umidità/Moisture expansion/Dilatation à l'humidité/ Feuchtigkeitssausdehnung/ Uitzetting door vocht/Dilatación por la humedad</b>	UNI-EN ISO 10545/10	Metodo di prova disponibile/Testa method available/ Méthode d'essai disponible/Verfügbarere/Prüfverfahren/ Testmethode beschikbaar/Método de prueba disponible	≤ 0.01 % (0.1 mm/m)	
	UNI-EN ISO 13501-1	Dichiarare un valore / Declare a value Classe A1 oppure A <sub>1</sub> / Class A1 or A <sub>1</sub>	A1 <sub>s</sub>	
<b>Resistenza al gelo/Frost resistance/Resistance au gel/ Frostbeständigkeit/ Vorstandsfähigkeit/ Resistencia a la helada</b>	UNI-EN ISO 10545/12	Resistente/Resistant/Resistant/ Widerstandsfähig/ Weerstandig/Resistente	Conforme Compliant	

\* Per piastrelle rettangolari, che abbiano il lato maggiore Lx 60 cm, il rapporto tra i lati è ≥ 3, la misurazione della ortogonalità deve venire condotta solo sul lato corto.  
For oblong tiles with Lx 60 cm and ratio length/width L/W≥3, measurement of rectangularity only on short edges.

**Legenda/Legend/Légende/Le  
Gres Fine Porcellanato – EN 14**

	Regulation
<b>Resistenza all'attacco chimico/ Chemical resistance/Resistance à l'attaque chimique/Beständigkeit gegen Chemikalien/Chemische Beständigkeit/Resistencia al ataque químico</b>	UNI-EN ISO 10545/13
	Resistenza ai prodotti chimici di uso domestico e agli acidi per piscina/Resistance to household chemicals and swimming pool acids/Resistance to household chemicals and acids and alkalis
<b>Resistenza alle macchie/Stain resistance/Insensibilité aux taches/Beständigkeit gegen Fleckenbildner/Substanzen/ Weerstand tegen vlekken/ Resistencia a las manchas</b>	UNI-EN ISO 10545/14
	Resistenza ad alta concentrazione di acidi e alcali/Resistance to high concentration of acids and alkalis
<b>Indicazione di resistenza allo scivolamento/Assessment of slip resistance/Indication de la résistance au glissement/ Bestimmung der Trittsicherheit/ Indicatie voor de slipvastheid/ Indicación de resistencia al deslizamiento</b>	DN 51130
	DN 51097
<b>Coefficiente di attrito dinamico/ Measurement of dynamic coefficient of friction/ Mesure du coefficient de frottement dynamique/ Messung des dynamischen Reibungskoeffizienten/ Meting van de dynamische wrijvingscoëfficiënt/Coefficiente de rozamiento dinámico</b>	BGR A, Reg GCR 81
	ANSI A137/ 2012 (B07)

Ceramiche Refin  
SpA

Sede legale  
Via I Maggio 22  
Salvaterra  
42013 Casalgrande (RE)  
Italia

Showroom aziendale  
Via G. Ambrosoli 2  
Salvaterra  
42013 Casalgrande (RE)  
Italia

t +39 0522 990 499  
f<sub>ITA</sub> +39 0522 849 270  
f<sub>ESP</sub> +39 0522 990 578  
e info@refin.it

refin.it

