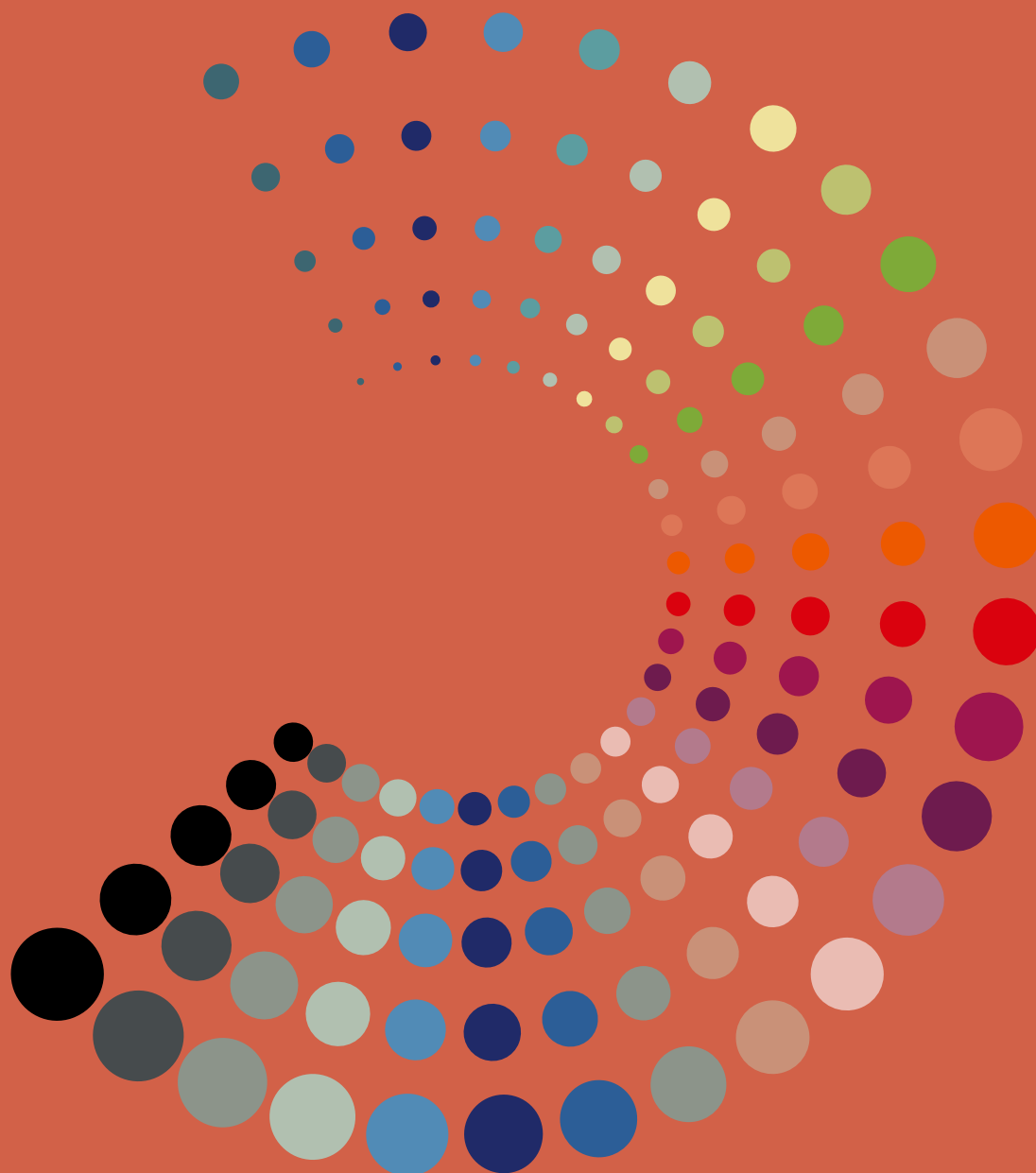


**CE.SI.**



**CATALOGO  
GENERALE**



# CE.SI.

**PENSARE A COLORI**  
THINK IN COLOUR



# OVERVIEW

MATT	bianco	quarzo	perla	antracite	torba	nero	cotone	canapa	caramello	tortora	t. di moro	banana	cedro	vanadio	romo	paprika	corallo	vermiglio	rubino	
	4	4	3	2	3	2	4	4	2	2	2	4	3	3	2	3	2	2	2	
2,5x2,5 rete	●	●	●	●	●	●	●	●	●	●	●	●	●	●	●	●	●	●	●	●
5x5 rete	●	●	●	●	●	●	●	●	●	●	●	●	●	●	●	●	●	●	●	●
3x10 rete	●	●				●	●					●	●	●	●	●	●	●	●	●
5x5 - 5x20	●	●	●	●	●	●	●	●	●	●	●	●	●	●	●	●	●	●	●	●
6x25	●	●	●		●	●	●		●			●	●	●	●	●	●	●	●	●
10x10 - 20x20	●	●	●	●	●	●	●	●	●	●	●	●	●	●	●	●	●	●	●	●
10x20	●	●	●		●	●	●													●
10x30 - 10x60 - 20x60	●	●	●	●		●	●	●	●	●			●					●		●
15x15 - 30x30	●	●	●			●	●													●
20x20 ottagonio	●	●			●	●	●													●

LUCIDI	talco	salgemma	piombo	pirite	arsenico	lava	navona	alabastro	zircono	zolfo	arenaria	granato
	4	4	3	3	2	2	4	4	3	3	3	2
2,5x2,5 rete	●	●	●	●	●	●	●	●	●	●	●	●
3x10 rete	●	●				●	●		●	●	●	●
5x5 rete	●	●	●	●	●	●	●	●	●	●	●	●
5x5	●	●	●	●	●	●	●	●	●	●	●	●
6x25	●					●	●		●	●	●	●
10x10 - 20x20	●	●	●	●	●	●	●	●	●	●	●	●
10x20	●				●							●
10x30 - 10x60 - 20x60	●	●				●	●					●
15x15 - 30x30	●											
20x20 ottagonio	●											

FULL BODY R10 A+B	fluoro	alluminio	nickel	carbonio	sodio	sabbia	xeno	terra	ottone	gres	ruggine
	●	●	●	●	●	●	●	●	●	●	●
2,5x2,5 rete	●	●	●	●	●	●	●		●	●	●
5x5 rete	●	●	●	●	●	●	●	●	●	●	●
6x25			●	●	●	●	●		●	●	●
10x10	●	●	●	●	●	●	●	●	●	●	●
20x20	●	●	●	●	●	●	●		●	●	●
10x10 ottagonio	●	●	●	●	●	●	●			●	●
butterfly	●	●	●	●	●	●	●			●	●

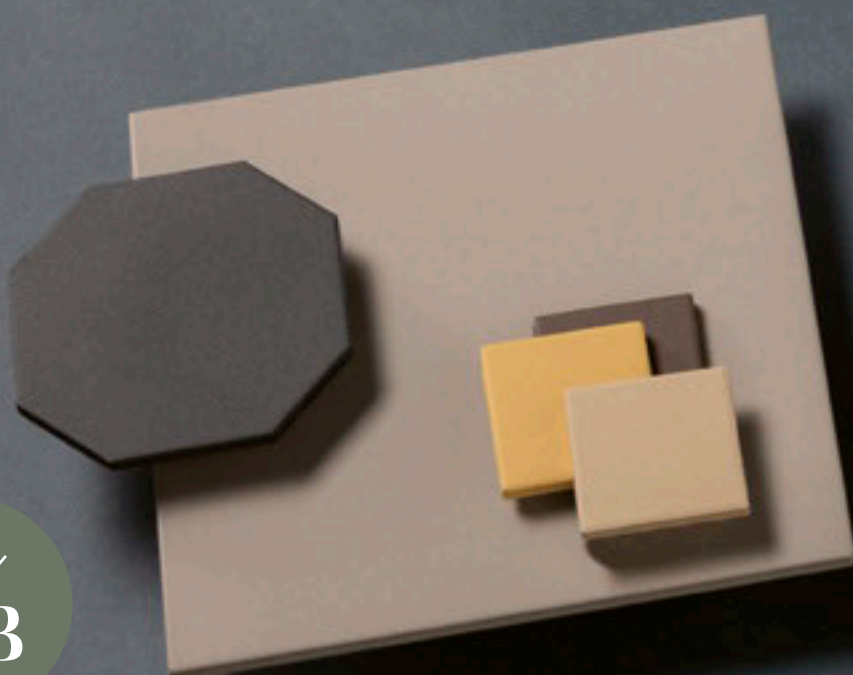
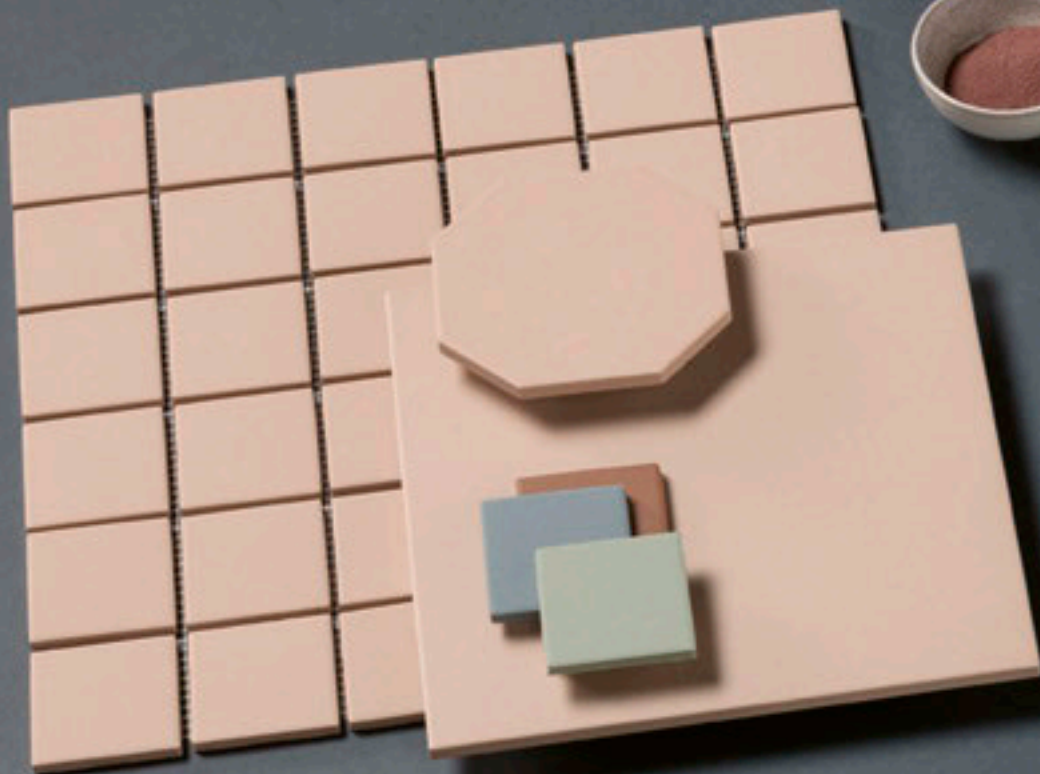
ANTISLIP R10 A+B	lecco	onno	bindo
	4	4	3
5x5 rete	●	●	●
10x10 - 20x20	●	●	●

malva	pompelmo	indaco	melanzana	cobalto	avio	galassia	pioggia	polvere	notte	azzurro	marina	baia	salvia	edera	aloe	anice	felce	mela	kiwi	avocado		
4	3	2	2	2	2	3	3	3	2	4	3	4	3	4	4	3	3	3	3	3	3	PEI
																					2,5x2,5 rete	
																					5x5 rete	
																					3x10 rete	
																					5x5 - 5x20	
																					6x25	
																					10x10 - 20x20	
																					10x20	
																					10x30 - 10x60 - 20x60	
																					15x15 - 30x30	
																					20x20 ottagono	

	berillo	navy	petrolio	tundra	silicio	stagno	rame	lime	
	2	2	2	4	3	3	2	3	LUCIDI
									PEI
									2,5x2,5 rete
									3x10 rete
									5x5 rete
									5x5
									6x25
									10x10 - 20x20
									10x20
									10x30 - 10x60 - 20x60
									15x15 - 30x30
									20x20 ottagono

agata	zaffiro	acqua	ossido	giada	
					FULL BODY
					R10 A+B
					2,5x2,5 rete
					5x5 rete
					6x25
					10x10
					20x20
					10x10 ottagono
					butterfly

					ANTISLIP
					R10 A+B
					PEI
					5x5 rete
					10x10 - 20x20



# FULL BODY R10 A+B

GRES PORCELLANATO  
TUTTA MASSA

# Formati & Colori

SIZES AND COLOURS



\* VEDI AVVERTENZE PAG. 167

FORMATO	DIMENSIONI (mm)	SPESSORE (mm)	kg / mq	mq / box	pcs / box	box / pallet	mq / pallet
6x25	61x250	7	16	1,00	66	60	60
10x10	98,5x98,5	7	16	1,00	100	72	72
20x20	200x200	7	16	1,20	30	76	91,20
2,5x2,5 su rete	300x300 Foglio	4,5	11	1,00	11 fogli	40	40
5x5 su rete	300x300 Foglio	5,5	11	1,00	11 fogli	40	40

**FULL BODY**

**FLUORO**



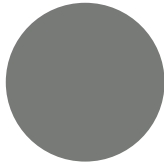
-
10x10
20x20
5x5
2,5x2,5
2,5x2,5 Butterfly
Ottagono

**ALLUMINIO**



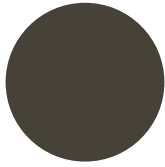
-
10x10
20x20
5x5
2,5x2,5
2,5x2,5 Butterfly
Ottagono

**NICKEL**



6x25
10x10
20x20
5x5
2,5x2,5
2,5x2,5 Butterfly
Ottagono

**CARBONIO**



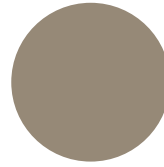
6x25
10x10
20x20
5x5
2,5x2,5
2,5x2,5 Butterfly
Ottagono

**SODIO**



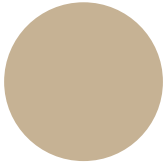
6x25
10x10
20x20
5x5
2,5x2,5
2,5x2,5 Butterfly
Ottagono

**XENO**



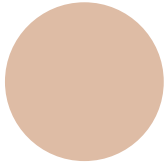
6x25
10x10
20x20
5x5
2,5x2,5
2,5x2,5 Butterfly
Ottagono

**SABBIA**



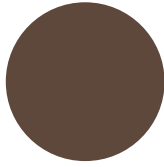
-
10x10
-
5x5
-
-
-
-

**AGATA**



-
10x10
20x20
5x5
-
Ottagono

**TERRA**



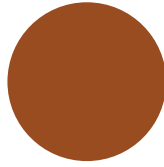
-
10x10
-
5x5
-
-
-
-

**OTTONE**



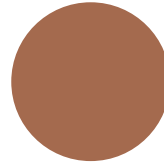
-
10x10
-
5x5
-
-
-
-

**GRES**



6x25
10x10
20x20
5x5
2,5x2,5
2,5x2,5 Butterfly
Ottagono

**RUGGINE**



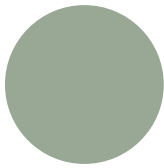
-
10x10
-
5x5
-
-
-
-

**GIADA**



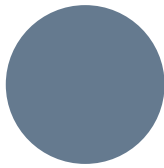
-
10x10
20x20
5x5
-
-
Ottagono

**OSSIDO**



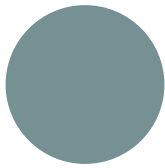
-
10x10
-
5x5
-
-
-

**ZAFFIRO**



-
10x10
20x20
5x5
-
-
Ottagono

**ACQUA**



-
10x10
-
5x5
-
-
-



# CARATTERISTICHE TECNICHE

TECHNICAL DETAILS . INFORMATIONS TECHNIQUES . TECHNISCHE DATEN

	NORMA STANDARD	MATT - LUCIDI - ANTISLIP		FULL BODY	
		GRES PORCELLANATO SMALTATO GLAZED PORCELAIN		GRES PORCELLANATO COLORATO IN MASSA UNGLAZED PORCELAIN	
		VALORE NORMA NORM VALUE	VALORE CE.SI. CE.SI. VALUE	VALORE NORMA NORM VALUE	VALORE CE.SI. CE.SI. VALUE
 <b>CLASSIFICAZIONE PRODOTTO</b> PRODUCT CLASSIFICATION CLASSEMENT KLASSIFIZIERUNG	UNI EN 14411 APPENDICE G APPENDICE H	GRUPPO B1b	GRUPPO B1b	GRUPPO B1a	GRUPPO B1a
 <b>ASSORBIMENTO D'ACQUA</b> WATER ABSORPTION ABSORPTION D'EAU WASSERAUFNAHME	ISO 10545-3	0,5% <E ≤3%	0,5% ≤E ≤3%	≤0,5%	≤0,5%
 <b>RESISTENZA AL GELO</b> FROST RESISTANCE RÉSISTANCE AU GEL FROSTWIDERSTANDSFÄHIGKEIT	ISO 10545-12	SU RICHIESTA UPON REQUEST SUR DEMANDE AUF ABRUF	RESISTENTE RESISTANT RÉSISTANTS WIDERSTANDSFÄHIG	SU RICHIESTA UPON REQUEST SUR DEMANDE AUF ABRUF	RESISTENTE RESISTANT RÉSISTANTS WIDERSTANDSFÄHIG
 <b>RESISTENZA AGLI SBALZI TERMICI</b> THERMAL, SHOCK RESISTANCE RÉSISTANCE AUX ÉCARTS DE TEMPÉRATURE TEMPERATURWECHSELBESTÄNDIGKEIT	ISO 10545-9	SU RICHIESTA UPON REQUEST SUR DEMANDE AUF ABRUF	RESISTENTE RESISTANT RÉSISTANTS WIDERSTANDSFÄHIG	SU RICHIESTA UPON REQUEST SUR DEMANDE AUF ABRUF	RESISTENTE RESISTANT RÉSISTANTS WIDERSTANDSFÄHIG
 <b>MODULO DI ROTTURA</b> MODULUS OF RUPTURE RÉSISTANCE À LA FLEXION BIEGEFESTIGKEIT	ISO 10545-4	min. 30N/ mm <sup>2</sup>	N/ mm <sup>2</sup> 30±50	min. 35N/ mm <sup>2</sup>	N/ mm <sup>2</sup> 35±50
<b>PRODOTTI CHIMICI AD USO DOMESTICO ED ADDITIVI PER PISCINA</b> HOUSEHOLD CHEMICALS AND SWIMMING POOL WATER CLEANSERS PRODUITS CHIMIQUES ET ADDITIFS POUR PISCINE CHEM.PRODUKTE FÜR DEN HAUSHALTSGEBRAUCH / SCHWIMMBÄDER	ISO 10545-4	min. GB	GA - GLA	min. UB	UA
 <b>ACIDI E ALCALI A BASSA CONCENTRAZIONE</b> ACIDS AND LOW CONCENTRATION ALKALIS ACIDES ET ALCALI A FAIBLE CONCENTRATION SÄUREN UND ALKALI IN GERINGER KONZENTRATION	ISO 10545-4	min. GB	GA - GLA	min. UB	UA
<b>ACIDI E ALCALI AD ALTA CONCENTRAZIONE</b> ACIDS AND HIGH CONCENTRATION ALKALIS ACIDES ET ALCALI A FORTE CONCENTRATION SÄUREN UND ALKALI IN HOHER KONZENTRATION	ISO 10545-13	min. UB	GHA	min. UB	UA - UHA
 <b>RESISTENZA ALLE MACCHIE</b> STAIN RESISTANCE RESISTANCE AUX PRODUITS TACHANTS BESTÄNDIGKEIT GEGEN FLECKENBILDNER	ISO 10545-14	min. 3	> 3	min. 3	> 3
 <b>DILATAZIONE TERMICA LINEARE SU RICHIESTA</b> LINEAR THERMAL EXPANSION UPON REQUEST COEFFICIENT LINÉAIRE DE DILATATION THERMIQUE LINEARE WÄRMEAUSDEHNUNG AUF ABRUF	ISO 10545-8	SU RICHIESTA UPON REQUEST SUR DEMANDE AUF ABRUF	5x5x10 °K <sup>-1</sup>	SU RICHIESTA UPON REQUEST SUR DEMANDE AUF ABRUF	6,5x10 °K <sup>-1</sup>
<b>PEI</b> <b>RESISTENZA ALL'ABRASIONE (PEI)</b> ABRASION RESISTANCE (PEI) RÉSISTANCE À L'ABRASION (PEI) ABRIEBFESTIGKEIT (PEI)	ISO 10545-7	CLASSE PEI CLASS PEI CLASSE PEI CLASSE PEI	2 - 4		
 <b>RESISTENZA ALL' ABRASIONE PROFONDA</b> RESISTANCE TO DEEP ABRASION RÉSISTANCE À L'ABRASION PROFONDE BESTÄNDIGKEIT GEGEN TIEFENVERSCHLEISS	ISO 10545-6			max 175 m <sup>3</sup>	max 175 m <sup>3</sup>
 <b>CARATTERISTICHE DIMENSIONALI</b> DIMENSIONAL FEATURES CARACTERISTIQUES DE LA SURFACE OBERFLÄCHENQUALITÄT	ISO 10545-2	±0,5%	±0,5%	±0,5%	±0,5%
 <b>RESISTENZA AL CAVILLO</b> CRAZING RESISTANCE RÉSISTANCE AU TRESSAILAGE HAARRISSBESTÄNDIGKEIT	ISO 10545-11	SU RICHIESTA UPON REQUEST SUR DEMANDE AUF ABRUF	RESISTENTE RESISTANT RÉSISTANTS WIDERSTANDSFÄHIG		

**GRES PORCELLANATO SMALTATO . GLAZED PORCELAIN . GRES CERAME EMAILLE**  
**DIMENSIONI . SIZES**

FORMATO MISURE NOMINALI (cm) NOMINAL SIZE (cm)	MISURE REALI (mm) REAL SIZE (mm)	SPESSORE (mm) THICKNESS (mm)	PESO Kg/m <sup>2</sup> WEIGHT Kg/m <sup>2</sup>
5x5 *	48x48	5,5	11
7,5x7,5 REVERSO *	73,5x73,5	9	11
7,5x7,5 DIAMANTATO *	73,5x73,5	9	15
7,5x15 DIAMANTATO / 7,5x15 REVERSO	73,5x148,5	9	15
7,5x15	73,5x148,5	6,8	14
10x10	98,5x98,5	6,8	14
15x15	148,5x148,5	6,8	14
6x25	61x250	6,8	14
5x20 *	48x200	6,8	14
10x20	98,5x200	6,8	14
20x20	200x200	6,8	14
20x20 OTTAGONO	200x200	5,5	13
10x30	98,5x300	7	16
30x30	300x300	7	16
10x60	98,5x600	8	17
20x60	200x600	8	17
2,5x2,5 SU RETE	foglio da 300x300	5,5	11
5x5 SU RETE	foglio da 300x300	5,5	11
3x10 SU RETE	foglio da 300x300	5,5	11

**GRES PORCELLANATO COLORATO IN MASSA . FULL BODY . GRES CERAME PLEINE MASSE**  
**DIMENSIONI . SIZES**

FORMATO MISURE NOMINALI (cm) NOMINAL SIZE (cm)	MISURE REALI (mm) REAL SIZE (mm)	SPESSORE (mm) THICKNESS (mm)	PESO Kg/m <sup>2</sup> WEIGHT Kg/m <sup>2</sup>
20x20	200x200	7	16
10x10	98,5x98,5	7	16
10x10 SU RETE	foglio da 300x300	7	16
5x5 SU RETE	foglio da 300x300	5,5	11
2,5x2,5 SU RETE	foglio da 300x300	4,5	11
10x10 OTTAGONO	98,5x98,5	7	16
10x10 OTTAGONO SU RETE	foglio da 320x320	7	16
STELLA SU RETE	foglio da 300x300	7	16
BUTTERFLY	foglio da 300x300	7	16
6x25	61x250	7	16
5x20*	48x200	7	16
2,5x20*	23x200	7	16
5x5*	48x48	7	16
3,5x3,5*	35x35	7	16
10x10 TRIANGOLO*	98,5x98,5x139,3	7	16
7x7 TRIANGOLO*	69,6x69,6x98,5	7	16

\*VENDUTO AL PEZZO . SOLD BY PIECE . VENDUE A LA PIECE . STUECKWEISE VERKAUFT

# IMBALLI

PACKING . CONDITIONNEMENT . VERPACKUNGSEINHEITE

## GRES PORCELLANATO SMALTATO GLAZED PORCELAIN

FORMATO SIZE	PEZZI/SCATOLA PIECES/BOX	FOGLI/SCATOLA SHEETS/BOX	m <sup>2</sup> /SCATOLA m <sup>2</sup> /BOX	SCATOLE/EUROPALLET BOX/EUROPALLET	m <sup>2</sup> /EUROPALLET m <sup>2</sup> /EUROPALLET	PESO MEDIO Kg/m <sup>2</sup>
2,5x2,5 SU RETE	-	11	1,00	40	40	11
5x5 SU RETE	-	11	1,00	40	40	11
3x10 SU RETE	-	11	1,00	40	40	11
10x10 SU RETE	-	11	1,00	72	72	14
6x25	66	-	1,00	60	60	14
7,5x15	88	-	1,00	85	85	14
7,5x15 REVERSO	88	-	1,00	85	85	14
7,5x15 DIAMANTATO	88	-	1,00	80	80	15
10x10	100	-	1,00	96	96	14
10x20	70	-	1,40	76	106,40	14
10x30	34	-	1,02	60	61,20	16
15x15	44	-	1,00	85	85	14
20x20	35	-	1,40	76	106,40	14
20x20 OTTAGONO	40	-	1,50	57	85,50	13
30x30	14	-	1,26	46	57,96	16
10x60	16	-	1,00	48	48	17
20x60	8	-	1,00	48	48	17

## FULL BODY

FORMATO SIZE	PEZZI/SCATOLA PIECES/BOX	FOGLI/SCATOLA SHEETS/BOX	m <sup>2</sup> /SCATOLA m <sup>2</sup> /BOX	SCATOLE/EUROPALLET BOX/EUROPALLET	m <sup>2</sup> /EUROPALLET m <sup>2</sup> /EUROPALLET	PESO MEDIO Kg/m <sup>2</sup>
2,5x2,5 SU RETE	-	11	1,00	40	40	11
5x5 SU RETE	-	11	1,00	40	40	11
10x10 SU RETE	-	11	1,00	48	48	16
6x25	66	1	1,00	60	60	16
10x10	100	-	1,00	72	72	16
20x20	30	-	1,20	76	91,20	16
10x10 OTTAGONO	100	-	0,88	72	63,36	16
10x10 OTTAGONO SU RETE	-	11	1,00	48	48	16
STELLA SU RETE	-	11	1,00	-	-	16
BUTTERFLY	-	11	1,00	-	-	16

# AVVERTENZE

## WARNINGS - NOTICES - EINWEISUNGEN

La qualità di un progetto dipende, oltre che da una buona progettazione e un'alta qualità dei materiali utilizzati, anche da una corretta posa e dalla cura che verrà rivolta alle superfici.

### AVVERTENZE TECNICHE:

Controllare prima della posa: tonalità, calibro e scelta. Non si accettano reclami relativi a materiale già posato. Non si accettano contestazioni per materiale posato senza l'uso di massetti, sottofondi, adesivi idonei e adeguati.

Consigliamo una fuga di almeno 2 mm, in particolare combinando piastrelle di diversi formati, per garantire la modularità. I colori VERMIGLIO, CROMO, VANADIO, CORALLO, in tutti i loro formati, possono presentare una lieve puntinatura nera e una stonalizzazione dovuta alla particolarità del colorante utilizzato. Le variazioni di tono e dimensione rientrano nelle tolleranze di un processo produttivo artigianale e sono da considerarsi, per questo, caratteristiche proprie del prodotto. Per la stuccatura e la posa dei colori GOLD e SILVER si consiglia l'uso di materiale epossidico o stucchi a grana molto fine. Nel formato 5x20cm entrambi i lati da 200 mm sono a spigolo vivo.

Il formato 10x60cm presenta uno dei lati lunghi da taglio. Nella posa verticale si consiglia di posare tale lato tagliato sempre nello stesso verso (dx o sx), mentre nella posa orizzontale si suggerisce di posare il lato tagliato sempre verso il basso. I pezzi speciali matt o lucidi possono differire nelle tonalità rispetto al relativo fondo.

### MANUTENZIONE E PULIZIA:

Le piastrelle CE.SI appartengono al gruppo B1a (FULLBODY) e B1b (I COLORI) e soddisfano tutti i requisiti delle norme. Trattandosi di un prodotto in gres porcellanato compatto, è completamente non-assorbente e quindi non necessita di ulteriore trattamento antimacchia, ma solo di un'adeguata manutenzione. Inoltre ha un'altissima resistenza agli agenti chimici e alle macchie; questo è molto importante perché significa che lo sporco può essere rimosso facilmente senza danneggiare la superficie. Il materiale CE.SI. non necessita di particolari cure e nessun trattamento aggiuntivo dopo la posa.

A fine cantiere, si raccomanda di effettuare una pulizia molto accurata con detergenti tipo DETERDEK , PS87 FILA, KERANET EASY o HD CLEANER MAPEI. Si raccomanda di seguire rigorosamente le indicazioni riportate sulle schede tecniche dei prodotti utilizzati.

Questa operazione ha lo scopo di eliminare ogni traccia e residuo di posa della superficie delle piastrelle.

Per la pulizia ordinaria, usare comuni detergenti di pulizia. Non è richiesta nessuna cura particolare per il mantenimento dei nostri prodotti.

In caso di acqua particolarmente dura, potrebbe essere necessario l'utilizzo sporadico di un detergente specifico.

In caso di macchie, effettuare una pulizia con detergenti specifici. Per favore riferirsi alla scheda tecnica del prodotto.

The quality of a project depends on good planning and on the use of high quality materials, but also on a correct installation and on the care that will be given to the surfaces afterwards.

### TECHNICAL WARNINGS:

Before tile setting, please verify shade, calibre and choice. Claims for material already laid will be rejected. Claims for material laid without proper substrates or inadequate adhesive will be refused. CE.SI. products do not require any particular care or additional treatment after installation. At least a 2 mm joint is required, especially when combining different sizes together. Small black dots and light fade showing on VERMIGLIO, CROMO, VANADIO, CORALLO are characteristics of these colour glazes. Dimensional and chromatic variations are peculiar of an handwork production process and are distinctive features of the product. For GOLD and SILVER colours, we recommend epoxy material or fine-grained grouts for joints. Both 200 mm sides in 5x20 are cut sharp edges. By 10x60, one of the long side is cut. To install 10x60 we suggest: by horizontal laying, all cut edges facing down (long side edges parallel to the floor); by vertical laying, all cut edges following one single direction

The matt and glossy special trims may have slightly different shades

### MAINTENANCE:

CE.SI tiles belong to groups B1a (FULLBODY) and B1b (I COLORI) and comply with all the requirement of the norms. This is a compact porcelain stoneware product, it is completely non-absorbent and therefore requires no stain protection, just appropriate maintenance. Also it has very high resistance to chemicals and staining agents, thanks to it, dirt can be easily removed without damaging the surface.

CE.SI. products do not require any special care or additional treatment after installation.

Once all work on site is completed, we strongly recommend a proper cleaning using DETERDEK , PS87 FILA, KERANET EASY o HD CLEANER MAPEI or a similar cleaning detergent, to remove all the dust created.

The indications on the technical specifications of the cleaning products must be carefully followed.

The purpose of this deep cleaning is to remove all traces and residue from the laying process from the surface of the tiles.

Common household detergents are suitable for the daily cleaning, as there is no special recommendations for the maintenance of our tiles.

With hard water, the use of specific cleaners is sporadically necessary.

In the event of stains, cleaning must be carried out with suitable chemicals – please refer to the technical sheet of the cleaning agent.

La bonne qualité d'un projet dépend d'une bonne planification et de la haute qualité des matériaux utilisés, mais aussi d'une parfaite installation et du soin qui sera ensuite apporté.

### INSTRUCTIONS TECHNIQUES :

Avant la pose il est nécessaire de contrôler nuance, calibre et choix. Les réclamations relatives aux carreaux déjà posés ne pourront pas être acceptées.

Les réclamations pour des matériaux posés sans substrats appropriés et avec un adhésif inadéquat seront refusées. Nous conseillons de faire un joint d'au moins 2 mm, surtout si différents formats sont posés ensemble. VERMIGLIO, CROMO, VANADIO, CORALLO peuvent présenter des petits points noirs et dénuancés à cause de la spécificité du colorant utilisé. Les variations des dimensions et des couleurs, inhérentes à une production artisanale, sont à considérer comme des caractéristiques distinctives du produit. Pour la pose des carreaux Métro GOLD et SILVER, nous conseillons l'utilisation d'un joint époxy ou à grain fin. Les deux côtés de 200 mm du format 5x20 sont coupés à bords vifs. Un côté long du 10x60 est coupé. Nous suggérons de poser 10x60 : en horizontal, avec les longs cotés parallèles au sol (avec les bord vif vers le bas), en vertical, avec les longs cotés perpendiculaires au sol et les bord vif orienté dans la même direction.

Les pièces spéciales matt et brillant peuvent avoir une différence de tonalité, par rapport aux carreaux du fond.

### ENTRETIEN ET NETTOYAGE:

Les carreaux CE.SI, en grès cérame, appartiennent à la classe de produits B1a (Fullbody) - B1b (I COLORI) et répondent à tous les critères requis en vigueur, conformément à la documentation technique.

C'est un matériel compact et non absorbant. Nos carreaux ne nécessitent donc pas de traitement après installation, seulement un entretien adéquat. Ils résistent aux produits chimiques et aux taches. La saleté et les taches peuvent être facilement éliminées sans endommager la surface.

Les carreaux CE.SI. ne demandent aucun soin, ni traitement particulier après la pose.

Pour un nettoyage soigné après la pose, nous vous recommandons d'utiliser des détergents spécifiques comme DETERDEK , PS87 FILA, KERANET EASY o HD CLEANER MAPEI

Le nettoyage final doit avoir lieu immédiatement après la pose des carreaux . Ce nettoyage doit être effectué en manière professionnelle par le carreleur.

En cas d'eau calcaire, l'utilisation sporadique d'un détergent spécifique peut être nécessaire.

En cas de taches, nettoyer avec des détergents spécifiques. Veuillez-vous référer à la fiche technique du produit.

Die Qualität eines Projekts hängt von einer guten Planung und der Verwendung hochwertiger Materialien ab, aber auch von einer korrekten Installation und der anschließenden Pflege der Oberflächen.

### TECHNISCHE HINWEISE:

Wichtig vor der Verlegung Farbton, Kaliber und Sortierung prüfen. Nach Verlegung der Fliesen werden keine Reklamationen berücksichtigt.

Reklamationen für Material, das ohne geeigneten Untergrund und unzureichenden Klebstoff verlegt wurde, werden abgelehnt. Bei der Verlegung mit verschiedene Formaten, empfehlen wir eine Fuge von mindestens 2 mm zu behalten. Auf die Farben VERMIGLIO, CROMO, VANADIO, CORALLO könnten schwarze Punkte unter der Glasur erscheinen, diese sind eine Besonderheit der verwendeten Glasuren und somit kein Reklamationsgrund. Größen- und Tonabweichungen gehören zu den Toleranzen eines handwerklichen Herstellungsprozesses und sind daher ein Produktmerkmal. Für die Verlegung und die Fugen von GOLD und SILVER, benutzen Sie Epoxy oder feinkörniges Material. Die lange Seite der 5x20 ist scharfkantig. Beim Format 10x60, eine lange Kante geschneitete ist. Es wird empfohlen das 10x60 so zu verlegen: Horizontal mit der Schnittkante nach unten. Vertikal: mit der Schnittkante immer in die gleiche Richtung (Seite). Die Formteilen koennen eine Farbabweichung in Vergleich der Unifliesen haben.

### PLEGE UND REINIGUNG:

CE.SI-Fliesen gehören zur Gruppe B1a (FULLBODY) und B1b (I COLORI) und erfüllen alle Anforderungen der Normen. Da es sich um ein kompaktes Feinsteinzeugprodukt handelt, ist es absolut nicht absorbierend und erfordert daher keine weitere Anti-Flecken-Behandlung, sondern nur eine angemessene Pflege. Es hat auch eine sehr hohe Beständigkeit gegen Chemikalien und Flecken; das ist sehr wichtig, denn so lässt sich schmutz leicht entfernen, ohne die oberfläche zu beschädigen

In Anschluss an die Verlegung, empfehlen wir eine intensive Grundreinigung mit folgende Reinigungsmittel (oder ähnliche) DETERDEK , PS87 FILA, KERANET EASY o HD CLEANER MAPEI

Die Angaben auf den Datenblaetern der verwendetet Produkte genau befolgen.

Dazu muss bei der Grundreinigung der durch das Verlegen entstandene Schmutz auf der Fliesenoberfläche entfernt werden.

Verwenden Sie für die normale taegliche Reinigung handelsübliche Reinigungsmittel. Für die Pflege unserer Produkte ist keine besondere Sorgfalt erforderlich.

Bei besonders hartem Wasser kann die sporadische Verwendung eines speziellen Reinigungsmittels erforderlich sein.

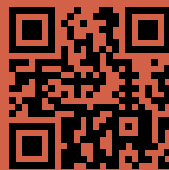
Bei Flecken, mit speziellen Reinigungsmitteln reinigen. Bitte beachten Sie immer das Produktdatenblatt.







[www.cesiceramica.it](http://www.cesiceramica.it)



Via Don Minzoni, 19  
23844 Sirone (Lecco) - Italy  
Tel. +39 031 850058  
Fax Italia +39 031 852468  
[vendite@cesiceramica.it](mailto:vendite@cesiceramica.it)  
Fax Export +39 031 870107  
[sales@cesiceramica.it](mailto:sales@cesiceramica.it)