



CHROME



7 COLORI 7 colours 7 couleurs 7 Farben
1 FINITURA 1 finishing 1 finition 1 Oberflächevariante
4 FORMATI 4 sizes 4 formats 4 Formate

FORMATI / SIZES

50x100 20"x40" rect. 10 mm	25x100 10"x40" rect. 10 mm	60x60 24"x24" rect. 10 mm	30x60 12"x24" rect. 10 mm

FINITURE / FINISHES

MATT
R10 A COF D.COF

GRES PORCELLANATO COLORATO IN MASSA / COLOR BODY PORCELAIN

EN 14411 BIa annex G, UGL

CONFORME ALLA NORMA
COMPLIES WITH

	Resistenza alla flessione Flexural strength	UNI EN ISO 10545-04
	Resistenza all'urto Shock resistance	UNI EN ISO 10545-05
	Resistenza all'abrasione profonda Resistance to deep abrasion	UNI EN ISO 10545-06
	Resistenza agli sbalzi termici Thermal shock resistance	UNI EN ISO 10545-09
	Resistenza al gelo Frost resistance	UNI EN ISO 10545-12
	Resistenza all'attacco chimico Chemical resistance	UNI EN ISO 10545-13
	Resistenza alle macchie Stain resistance	UNI EN ISO 10545-14



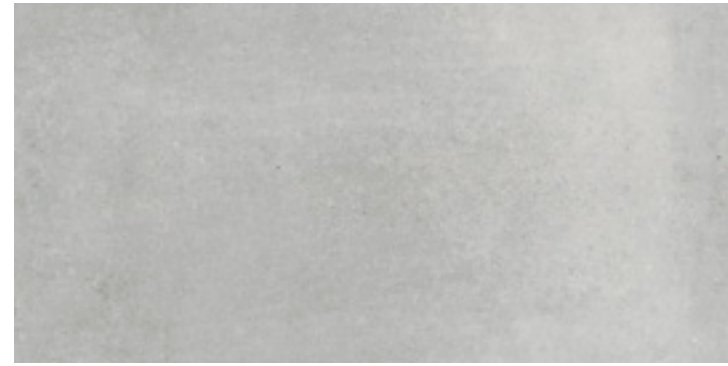
see www.cerdomus.com



Effetti materici ottenuti con tecnologia digitale e tradizionale

Textured effects obtained with digital and traditional technology.
Effets de matière obtenus grâce à la technologie digitale et traditionnelle.
Materische Effekte, die mit digitaler und traditioneller Technologie erzeugt werden.

Pavimento / Floor
Chrome Sand
50x100 20"x40" Rettificato_Matt
4,8x100 1.9"x40" Battiscopa Rettificato_Matt



white

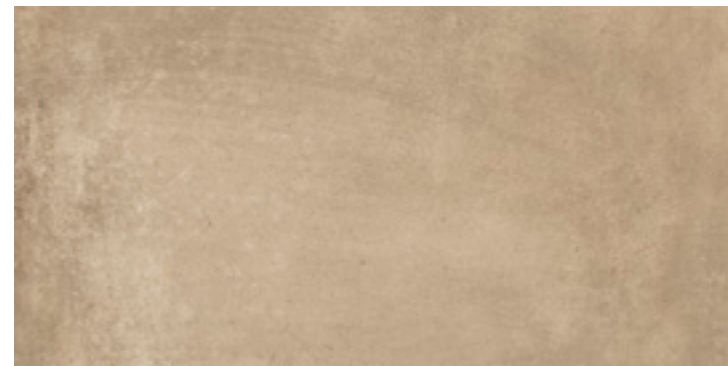
fuga consigliata / suggested grouting

Mapei Ultracolor Plus 137 Caraibi Kerakoll Fugabella Color 21

grey

fuga consigliata / suggested grouting

Mapei Ultracolor Plus 110 Manhattan 2000 Kerakoll Fugabella Color 05



sand

fuga consigliata / suggested grouting

Mapei Ultracolor Plus 137 Caraibi Kerakoll Fugabella Color 21

taupe

fuga consigliata / suggested grouting

Mapei Ultracolor Plus 116 Grigio Muschio Kerakoll Fugabella Color 45

gres porcellanato colorato in massa / color body porcelain



forest

fuga consigliata / suggested grouting

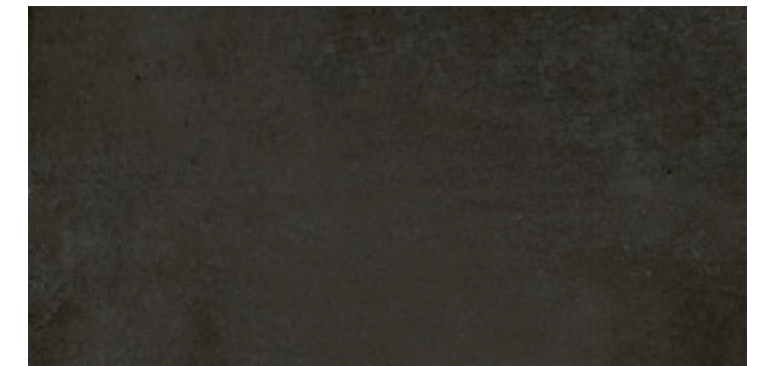
Mapei Ultracolor Plus 113 Grigio Cemento Kerakoll Fugabella Color 07



clay

fuga consigliata / suggested grouting

Mapei Ultracolor Plus 134 Seta Kerakoll Fugabella Color 45



charcoal

fuga consigliata / suggested grouting

Mapei Ultracolor Plus 120 Nero Kerakoll Fugabella Color 11

EFFETTO CEMENTO CHROME

fondi / tiles

	50x100 20"x40" Rect 10 mm	25x100 10"x40" Rect 10 mm	60x60 24"x24" Rect 10 mm	30x60 12"x24" Rect 10 mm	60x60 24"x24" Kirman (mix 5 sog.) Rect 10 mm
	MATT	MATT	MATT	MATT	MATT
charcoal	60105	60235	60126	60540	61310
	M 54	M 54	M 46	M 46	M 54
clay	60106	60236	60127	60541	60991
	M 54	M 54	M 46	M 46	M 54
forest	60107	60237	60128	60542	61311
	M 54	M 54	M 46	M 46	M 54
grey	60108	60238	60129	60543	61312
	M 54	M 54	M 46	M 46	M 54
sand	60109	60239	60130	60544	60990
	M 54	M 54	M 46	M 46	M 54
taupe	60110	60240	60131	60545	61313
	M 54	M 54	M 46	M 46	M 54
white	60111	60241	60132	60546	61314
	M 54	M 54	M 46	M 46	M 54
PZ x BOX	2	4	3	6	3
MQ x BOX	1	1	1,08	1,08	1,08
KG x BOX	22,87	22,81	24,11	23,62	25
BOX x PL	40	48	32	40	32
MQ x PL	40	48	34,56	43,2	34,56
KG x PL	915	1095	772	945	800

LEGENDA/LEGEND | M metri quadrati/square meters | L metri lineari/linear meters | P pezzi/pieces | S set/set

per motivi tecnici i pesi sopra indicati possono variare del ± 4%.
for technical reasons the weights indicated above may vary ± 4%.

decori / decors

15x60 6"x24" Decoro Sphera 10 mm
MATT
60466
P 30
4
4 pz
8
-
-
-

pezzi speciali / special trims

4,8x60 1.9"x24" Battiscopa Rect 10 mm	4,8x100 1.9"x40" Battiscopa Rect 10 mm	33x100 13"x40" Gradino Costa Retta 10 mm	33x100 13"x40" Ang. Sx Grad.C.Retta 10 mm	33x100 13"x40" Ang. Dx Grad.C.Retta 10 mm
MATT	MATT	MATT	MATT	MATT
60299	60306	60313	62392	62391
L 11	L 14	P 135	P 225	P 225
60300	60307	60314	62394	62393
L 11	L 14	P 135	P 225	P 225
60301	60308	60315	62396	62395
L 11	L 14	P 135	P 225	P 225
60302	60309	60316	62398	62397
L 11	L 14	P 135	P 225	P 225
60303	60310	60317	62400	62399
L 11	L 14	P 135	P 225	P 225
60304	60311	60318	62402	62401
L 11	L 14	P 135	P 225	P 225
60305	60312	60319	62404	62403
L 11	L 14	P 135	P 225	P 225
20	10	2	1	1
12 ml	10 ml	2,00 pz	1,00 pz	1,00 pz
12,5	10	15,00	7,5	7,5
72	72	-	-	-
43,2	36	-	-	-
900	720	-	-	-

LEGENDA/LEGEND | M metri quadrati/square meters | L metri lineari/linear meters | P pezzi/pieces | S set/set

per motivi tecnici i pesi sopra indicati possono variare del ± 4%.
for technical reasons the weights indicated above may vary ± 4%.

decori / decors



15x60 12"x24"
Decoro Sphera



60x60 24"x24" Rect.
Decoro Kirman White mix 5 soggetti



60x60 24"x24" Rect.
Decoro Kirman Grey mix 5 soggetti



60x60 24"x24" Rect.
Decoro Kirman Forest mix 5 soggetti



60x60 24"x24" Rect.
Decoro Kirman Sand mix 5 soggetti



60x60 24"x24" Rect.
Decoro Kirman Taupe mix 5 soggetti



60x60 24"x24" Rect.
Decoro Kirman Clay mix 5 soggetti



60x60 24"x24" Rect.
Decoro Kirman Charcoal mix 5 soggetti

IT

I prodotti Cerdomus S.r.l. sono conformi alle normative attualmente in vigore. Le eventuali indicazioni di pesi, misure, dimensioni, colore, tonalità ed altri dati contenuti in tutto il materiale dimostrativo Cerdomus S.r.l. hanno carattere meramente indicativo e non saranno vincolanti.

Cerdomus S.r.l. ha la facoltà di modificare le informazioni tecniche riportate in questo catalogo. I colori e le caratteristiche estetiche dei prodotti sono indicative, in quanto non riproducibili su carta stampata con assoluta fedeltà.

Le foto e le descrizioni dei prodotti di Cerdomus riportate sui cataloghi e sugli altri materiali pubblicitari sono puramente illustrative. I colori e le caratteristiche estetiche, pur essendo quanto più fedeli possibile, dipendono dai processi di stampa di volta in volta adottati. Inoltre successivamente alla pubblicazione dei materiali pubblicitari il processo produttivo potrebbe subire variazioni o aggiustamenti tecnologici tali da incidere sull'estetica del prodotto, dando origine a lievi variazioni cromatiche o di grafica. Il prodotto potrebbe pertanto presentare delle differenze rispetto a quanto mostrato o descritto nei materiali pubblicitari di Cerdomus.

FR

Les produits de Cerdomus S.r.l. sont conformes aux normes actuellement en vigueur. Les indications éventuelles de poids, de mesures, de dimensions, de couleurs, de tonalités et autres informations contenues dans tout le matériel de démonstration de Cerdomus S.r.l. ont un caractère purement indicatif et non contractuel.

Cerdomus S.r.l. est susceptible de modifier les informations techniques contenues dans ce catalogue. Les couleurs et les caractéristiques esthétiques des produits sont indicatives, dans la mesure où elles ne peuvent être reproduites sur du papier imprimé avec une fidélité absolue.

Les photos et les descriptions des produits Cerdomus présentes dans les catalogues et sur les autres supports publicitaires sont strictement à titre d'illustration. Les couleurs et les caractéristiques esthétiques, bien qu'étant le plus fidèles possible, dépendent des procédés d'impression adoptés d'une fois sur l'autre. De plus, après la publication des supports publicitaires, le processus de production pourrait faire l'objet de modifications ou d'ajustements technologiques tels qu'ils pourraient avoir une incidence sur l'esthétique du produit, donnant lieu à de légères variations chromatiques ou graphiques. Le produit pourrait également présenter des différences par rapport aux photos ou descriptions contenues dans les supports publicitaires de Cerdomus.

EN

Cerdomus S.r.l. products comply with the standards in force at present. Any indications of weight, measurements, dimensions, colours, shades any other data contained in the Cerdomus S.r.l. illustrative material are merely indicative and must not be understood as binding.

Cerdomus S.r.l. reserves the right to modify the technical information reported on this catalogue. The colours and aesthetic features of the products are indicative, as it is not possible to faithfully reproduce them on paper.

The photos and descriptions of Cerdomus products shown in the catalogues and other advertising materials are to be intended for illustration purposes. Colours and aesthetic characteristics, though aiming to be as faithful as possible, depend on the printing processes adopted from time to time. Furthermore, following the publication of advertising materials, production processes may undergo changes or technological adjustments, such as to affect the aesthetics of the product, thus giving rise to mild colour or pattern variations. The product may therefore show differences from what is shown or described in Cerdomus advertising materials.

DE

Die Cerdomus S.r.l. Produkte erfüllen die derzeit geltenden Vorschriften. Angaben, die im gesamten Anschauungsmaterial von Cerdomus S.r.l. zu Gewichten, Maßwerten, Größen, Farben, Farbtönen oder sonstigen Daten gemacht werden, haben rein informativen Charakter und sind unverbindlich.

Cerdomus S.r.l. behält sich das Recht vor, die in diesem Katalog aufgeführten technischen Daten zu ändern. Die Farben und optischen Eigenschaften der Produkte haben rein informativen Charakter, weil sie nicht völlig originalgetreu auf bedrucktem Papier wiedergegeben werden können.

Die in den Katalogen und sonstigen Werbematerialien enthaltenen Fotos und Beschreibungen der Cerdomus Produkte dienen reinen Anschauungszwecken. Die Farben und optischen Eigenschaften sind zwar so originalgetreu wie möglich wiedergegeben, hängen aber von den jeweils verwendeten Druckverfahren ab. Außerdem ist es möglich, dass der Fertigungsprozess nach der Veröffentlichung der Werbematerialien Änderungen oder technische Anpassungen erfährt, die sich auf die optischen Merkmale des Produktes auswirken und somit zu leichten farblichen oder grafischen Abweichungen führen. Das Produkt könnte demzufolge Unterschiede zu dem aufweisen, was in den Werbematerialien von Cerdomus dargestellt oder beschrieben ist.



CERDOMUS

50

1969 2019