

KITCHEN NEWS 2022

Poliform

Poliform

Poliform presenta le novità della Kitchen Collection: il restyling dello storico modello Artex e l'introduzione di attrezzature e accessori pensati per rendere più contemporaneo e funzionale l'ambiente cucina. Dai sistemi di boiserie con cui progettare pensili leggeri e continui alle nuove varianti di Deep Shaker, dai vani attrezzati alla nuova cappa Sail, fino agli snack ad altezza tavolo, i nuovi prodotti reinterpretano la cucina in chiave lifestyle, in sintonia con un progetto di stile che interpreta l'arredamento come un'esperienza totale.

Poliform presents the developments in the Kitchen Collection: the restyling of the historic Artex model and the introduction of equipment and accessories designed to render the kitchen environment more contemporary and functional. The boiserie systems for designing light and continuous wall units, the new Deep Shaker variants, the fully-equipped compartments, the new Sail hood, the table-height snack bar – all these new products reinterpret the kitchen with a view to lifestyle, in tune with a project that interprets furniture as a total experience.

ARTEX PRO	ARTEX PRO	7
	nuovo piano h 50, nuove sagome e distanziali new top h 2", new profiles and spacers	
	ARTEX PRO MADIE	28
	madie per snack Lama altezza tavolo table-height Lama sideboards for snack	
	OPEN	32
	sistema boiserie, mensole passanti, pensili vetrina boiserie system, full-length shelves, showcase wall units	
	GHOST	38
	vano attrezzato con ante a scomparsa High compartment equipped with High pocket doors	
	SAIL	44
	cappa a isola con sistema di illuminazione island hood with lighting system	
	DEEP SHAKER MOVE	48-60
	sistema a scomparsa nel piano retractable system in the top	
EQUIPMENT	DEEP SHAKER PLAIN	56
	canale attrezzato per piano equipped channel for the top	
	DEEP SHAKER ISLAND	58
	sistema bifacciale per isola double-sided system for the island	
	DEEP SHAKER WALL	62
	sistema con schienale tra colonne system with back between the tall units	
	BOLD	64
	piano per basi ribassate top for low base units	
	TAPE	68
	piano snack integrato nelle basi snack integrated in the base units	



ARTEX PRO

Poliform reinterpreta il modello Artex ridefinendone i dettagli alla luce di un'estetica più contemporanea e accattivante. Nasce così Artex Pro, una cucina dalle linee ben marcate dove la rastrematura è resa più affilata e profonda per una maggiore leggerezza e il top, più spesso, sembra fluttuare sulle basi. Concepita come sistema completo capace di far coesistere l'area operativa con la zona pranzo, Artex Pro si completa con l'omonimo sistema di madie che s'intersecano ai volumi della cucina.

Poliform reinterprets the Artex model by redefining its details in view of a more contemporary and captivating aesthetic. Thus was born Artex Pro, a kitchen with well-marked lines that taper into a sharper and deeper form for greater lightness whilst the worktop, increasingly thicker, seems to fluctuate on the base units. Conceived as a complete system capable of allowing the work area to coexist with the dining area, Artex Pro is completed by the system of sideboards of the same name that intersect with the volumes of the kitchen.







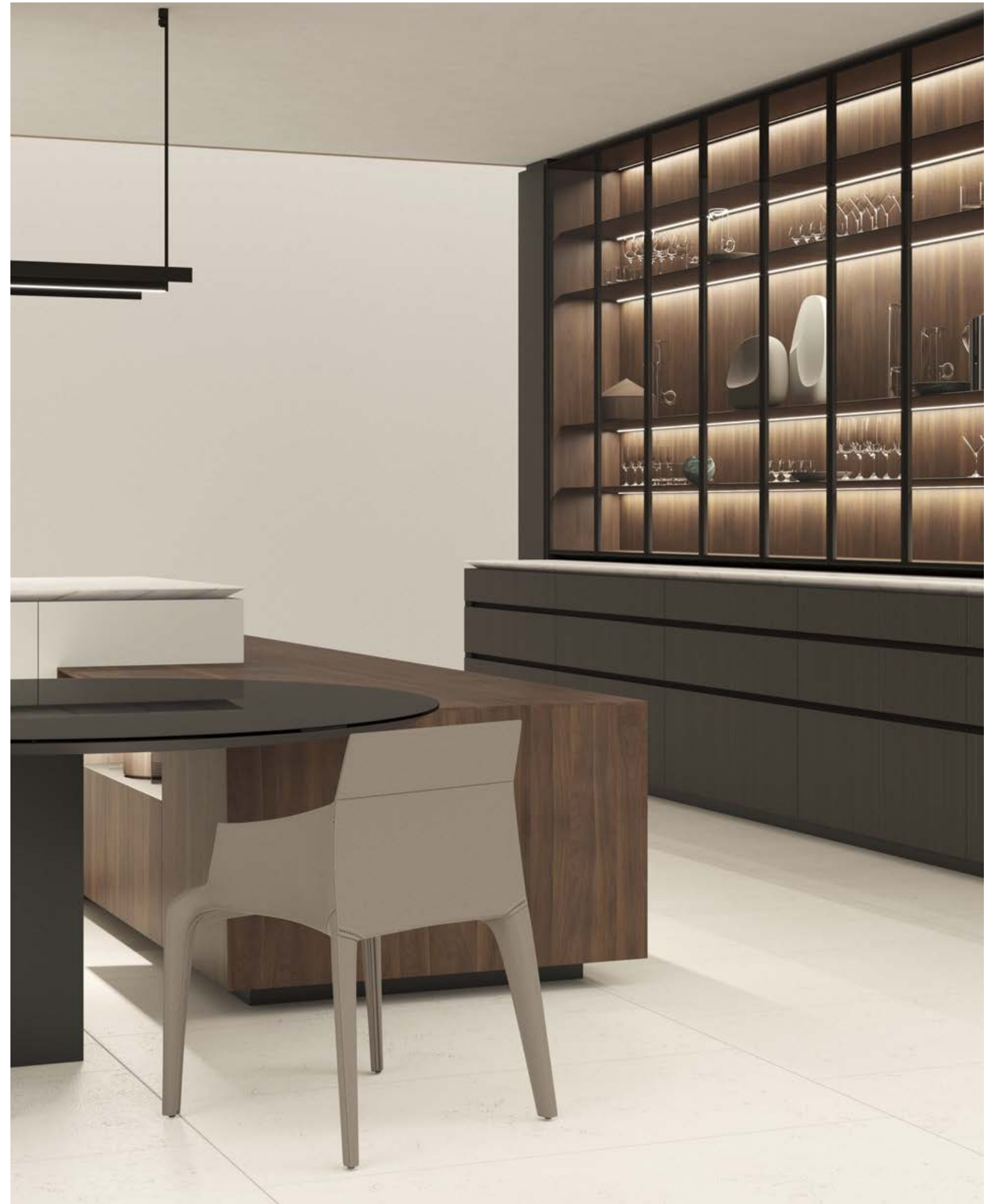
Qui e nelle pagine precedenti: isola centrale con ante in laccato gofrato ghiaccio e top in quarzite naturale sky gold levigata, bordo rastremato e telaio di supporto in anodizzato moka. Cappa Sail in acciaio verniciato nero e vetro fumé e luce a led integrata. Madia Artex Pro in massello di noce canaletto termico e laccato metallico bronzo, con spalle divisorie in vetro fumé. Snack Lama con piano in vetro fumé e gamba di supporto in laccato gofrato moka. Sedie Seattle con bracciolo in cuoio sfoderabile 08 fango. Basi a parete in laccato metallico bronzo con top in quarzite naturale sky gold levigata, sistema Open con ante vetrina in anodizzato moka e vetro riflettente fumé, boiserie e mensole in noce canaletto termico, luce a led integrata. Colonne High e Ghost con ante a scomparsa in laccato metallico bronzo e vani interni in noce canaletto termico.

Here and previous pages: central island with ghiaccio embossed lacquered doors and top in mat sky gold natural quartzite, tapered edge and support frame in anodised moka. Sail hood in black painted steel and fumé glass, with integrated led light. Artex Pro sideboard in solid thermo treated canaletto walnut and metal lacquer bronzo, with partition sides in fumé glass. Lama snack with fumé glass top and support leg in embossed lacquered moka. Seattle chairs with armrest in removable hide 08 fango. Wall base units in metal lacquer bronzo with top in mat sky gold natural quartzite, Open system in anodised moka and fumé reflective glass doors, boiserie and shelves in thermo treated canaletto walnut, integrated led light. High and Ghost tall units with pocket doors in metal lacquer bronzo and internal compartments in thermo treated canaletto walnut.



In questa pagina: snack Lama con piano in vetro fumé e gamba di supporto in laccato goffrato moka. Sedie Seattle con bracciolo in cuoio sfoderabile 08 fango. Basi a parete in laccato metallico bronzo con top in quarzite naturale sky gold levigata, sistema Open con ante vetrina in anodizzato moka e vetro riflettente fumé, boiserie e mensole in noce canaletto termico, luce a led integrata.

This page: Lama snack with fumé glass top and support leg in embossed lacquered moka. Seattle chairs with armrest in removable hide 08 fango. Wall base units in metal lacquer bronze with top in mat sky gold natural quartzite, Open system with anodised moka and fumé reflective glass doors, boiserie and shelves in thermo treated canaletto walnut, integrated led light.







Sagome e distanziali sono stati migliorati per facilitare l'apertura di ante ed estrattori. Isola centrale con ante in laccato goffrato ghiaccio e top in quarzite naturale sky gold levigata, bordo rastremato e telaio di supporto in anodizzato moka. Deep Shaker Move in anodizzato moka con piano superiore in quarzite naturale sky gold levigata. Cassettoni in noce canaletto termico, barattoli in vetro e ceramica con coperchio in noce canaletto termico.

Profiles and spacers have been improved to facilitate the opening of the doors and pull-out baskets. Central island with ghiaccio embossed lacquered doors and top in mat sky gold natural quartzite, tapered edge and support frame in anodised moka. Deep Shaker Move in anodised moka with top in mat sky gold natural quartzite. Small drawers in thermo treated canaletto walnut, glass and ceramic jars with thermo treated canaletto walnut lids.





Con il nuovo sistema di illuminazione integrato ai ripiani, la luce all'interno della colonna è omogenea e discreta. Colonne High con ante in laccato metallico bronzo e ripiani in vetro fumé con telaio in anodizzato nero e luce a led integrata. Struttura interna in nobilitato grigio lavagna.

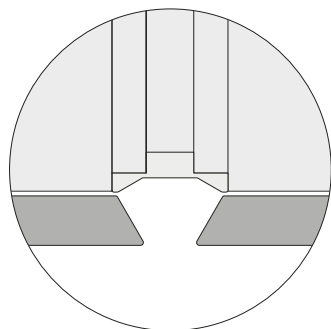
With the new lighting system integrated into the shelves, the light inside the tall unit is homogeneous and discrete. High tall units with bronzo metal lacquered doors and fumé glass shelves with black anodized frame and integrated led light. Internal structure in grey lavagna melamine.

ARTEX PRO
Design R&D Poliform, 2022

Spessore anta
26 mm
Lato apertura sagomato 60°

Piano
Bordo rastremato, spessore 50
con telaio di supporto

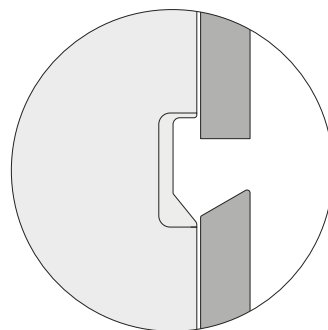
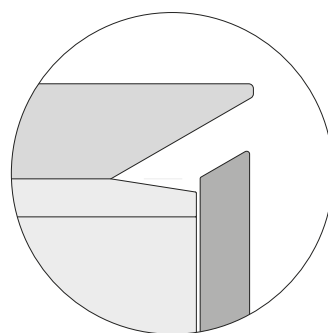
Tipologia apertura basi e colonne
Basi con nuove sagome
Colonne con nuovi distanziali



Door tickness
26 mm - 1"
Shaped opening side to 60°

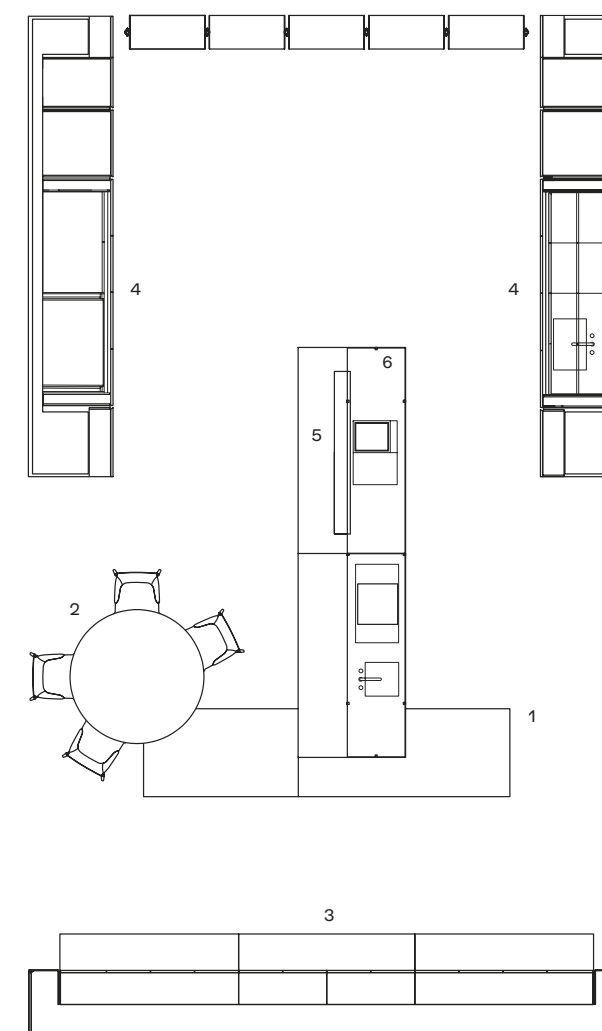
Top
Tapered edge, tickness 2"
with new support frame

Base and tall units opening type
Bases with new profiles
Tall units with new spacers



- 1 madia Artex Pro
- 2 snack Lama altezza tavolo
- 3 boiserie, mensole passanti e pensile vetrina Open
- 4 vani attrezzati Ghost con ante a scomparsa High
- 5 sistema a scomparsa Deep Shaker Move
- 6 cappa Sail a isola

- 1 Artex Pro sideboard
- 2 snack Lama table height
- 3 wall panelling, full-length shelves and showcase wall unit Open
- 4 equipped compartments Ghost with High pocket doors
- 5 retractable system Deep Shaker Move
- 6 Sail island-hood



ARTEX PRO MADIE

madie per snack Lama altezza tavolo
table-height Lama sideboards for snack

Le madie Artex Pro si intersecano alle basi della cucina per diventare sia il supporto dello snack ad altezza tavolo sia un sistema di contenitori al servizio della zona pranzo. Disegnate a partire dall'anta di Artex Pro per una perfetta continuità estetica, sono caratterizzate dal top e dal fianco rastremati. Le madie sono realizzate in massello e dotate di vani a giorno con eleganti separatori in vetro.

The Artex Pro sideboards intersect with the base units of the kitchen to become both the support for the snack at table height and a storage system serving the dining area. Designed starting from the Artex Pro door for perfect aesthetic continuity, they are characterised by the tapered top and side. The sideboards are made of solid wood and equipped with open compartments with elegant glass separators.





Qui e nelle pagine precedenti: madia Artex Pro in massello di noce canaletto termico e laccato metallico bronzo, con spalle divisorie in vetro fumé. Isola centrale con ante in laccato gofrato ghiaccio e top in quarzite naturale sky gold levigata, bordo rastremato e telaio di supporto in anodizzato moka. Snack Lama con piano in vetro fumé e gamba di supporto in laccato gofrato moka. Sedie Seattle con bracciolo in cuoio sfoderabile 08 fango.

Here and previous pages: Artex Pro sideboard in solid thermo treated canaletto walnut and bronzo metal lacquer, with partition sides in fumé glass. Central island with ghiaccio embossed lacquered doors and top in mat sky gold natural quartzite, tapered edge and support frame in anodised moka. Lama snack with fumé glass top and support leg in embossed lacquered moka. Seattle chairs with armrest in removable hide 08 fango.

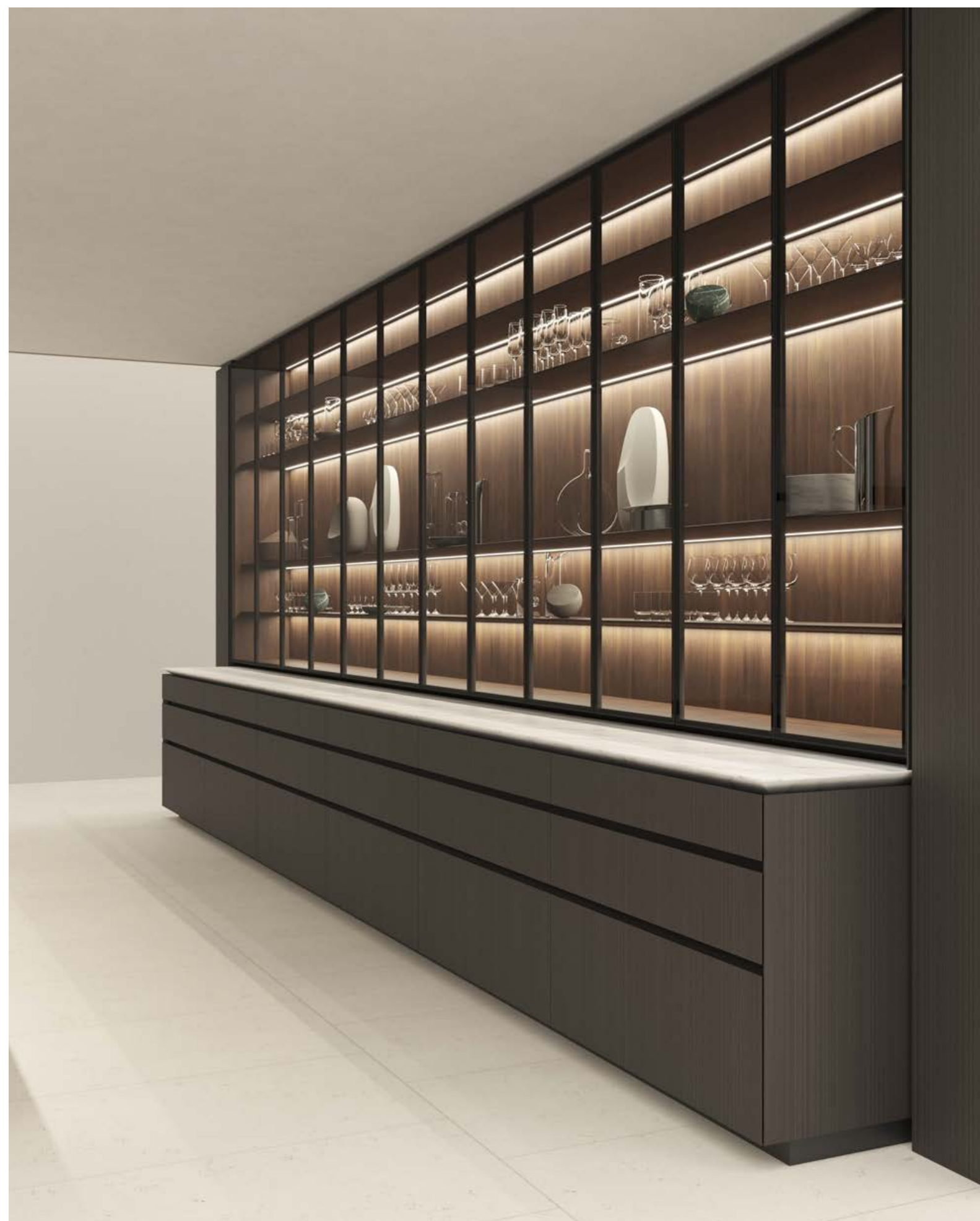


OPEN

sistema boiserie, mensole passanti, pensili vetrina
boiserie system, full-length shelves, showcase wall units

Open è un sistema di boiserie attrezzato con mensole passanti e ante in vetro, con cui realizzare pensili vetrina continui senza spalle intermedie. Il sistema Open si interpreta sia come credenza, in appoggio alle basi, sia come classico pensile vetrina sospeso, ed è trasversale a tutti i modelli di cucina Poliform.

Open is a boiserie system equipped with full-length shelves and glass doors, with which to create continuous display cabinets partition sides. The Open system is interpreted both as a sideboard, placed on base units, and as a classic hanging wall unit with glass doors, suitable to all Poliform kitchen models.





In questa pagina, il sistema Open è in appoggio sulle basi. Sistema Open con ante vetrina in anodizzato moka e vetro riflettente fumé, boiserie e mensole in noce canaletto termico, luce a led integrata. Basi a parete in laccato metallico bronzo con top in quarzite naturale sky gold levigata.

This page, Open system placed on base units. The Open system has anodised moka and fumé reflective glass doors, boiserie and shelves in thermo treated canaletto walnut, integrated led light. Wall base units in bronzo metal lacquer with top in mat sky gold natural quartzite.





In questa pagina, il sistema Open è interpretato come pensile sospeso. Sistema Open con ante vetrina in anodizzato moka e vetro riflettente fumé, boiserie in noce canaletto termico e mensole in anodizzato moka, luce a led integrata. Basi in laminato satinato touch acciaio e top in laminato tuttocolore touch acciaio.

This page, the Open system is interpreted as a hanging wall unit. Open system with anodised moka and fumé reflective glass doors, thermo treated canaletto walnut boiserie and anodised moka shelves, along with integrated led light. Satin laminate touch steel base unit and tuttocolore laminate touch steel top.

GHOST

vano attrezzato con ante a scomparsa High
compartment equipped with High pocket doors

Ghost è un vano attrezzato con cui creare spazi funzionali da nascondere grazie alle ante a scomparsa. Con Ghost si creano sia colonne a uso bar sia vani più ampi da dedicare alle aree operative della cucina.

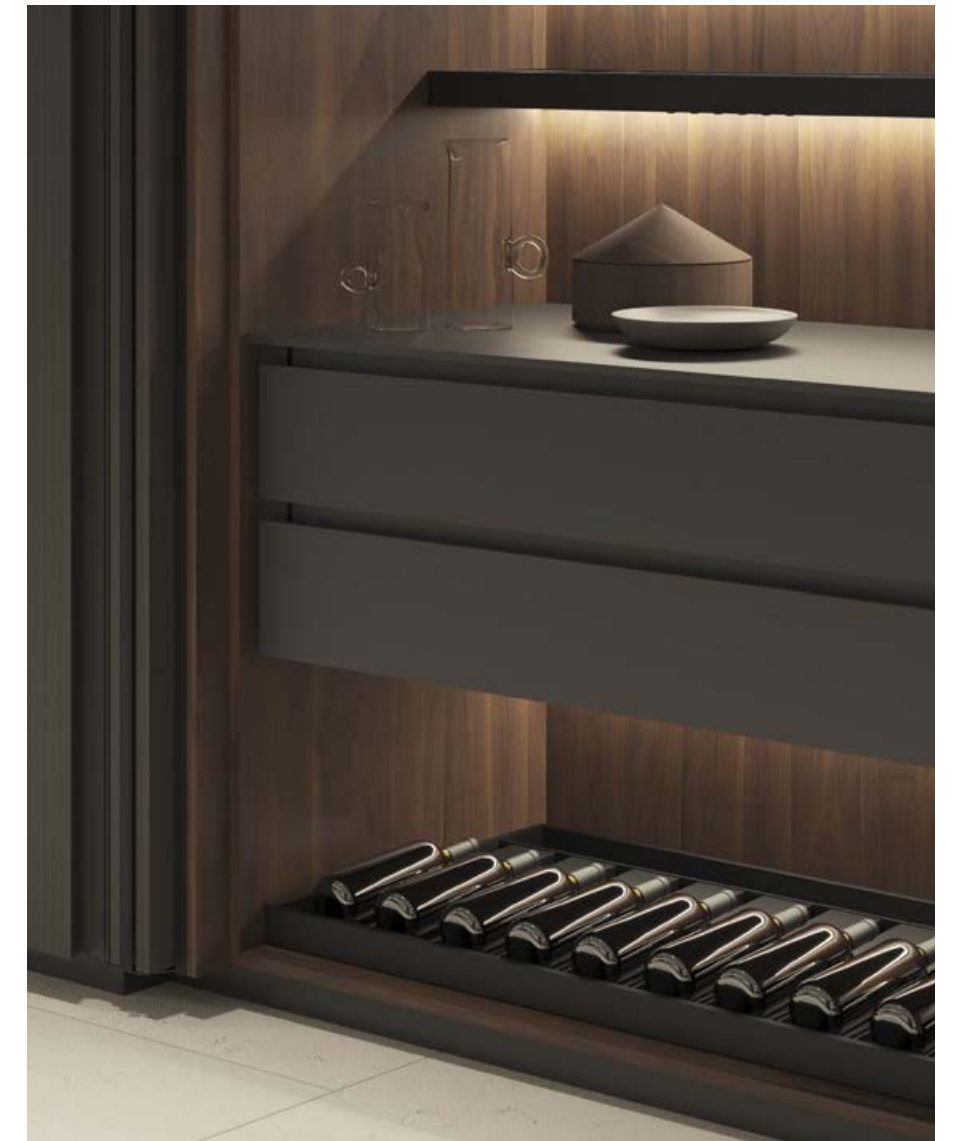
Ghost is a fully-equipped compartment with which to create functional spaces to be hidden thanks to the pocket doors. With Ghost, tall units used as a bar are created along with larger spaces to be dedicated to the work areas of the kitchen.





In questa pagina, Ghost è interpretato come un mobile bar contemporaneo e dotato di tutto il necessario per la degustazione di vini e la preparazione di cocktail. Colonne Ghost con ante a scomparsa in laccato metallico bronzo. Interno in noce canaletto termico, cassettiera in laminato opaco touch nero con top in laminato tutto colore touch nero. Ripiani in anodizzato nero e olmo nero attrezzati con porta calici, set vino, set cocktail, porta cialde e barattoli in vetro. Sotto, dettaglio del ripiano portabottiglie.

This page, Ghost is interpreted as a contemporary bar cabinet, equipped with everything you need for wine tasting and cocktail making. Ghost tall units with pocket doors in metal lacquer making. Thermo treated canaletto walnut interior, mat laminate touch nero drawers with top in tutto colore laminate touch nero. Black anodised and black elm shelves equipped with glass holders, wine set, cocktail set, pod holders and glass jars. Below, close up of the bottle-holder shelf.





In questa pagina, Ghost nasconde una delle zone operative della cucina. Colonne Ghost con ante in laccato metallico bronzo. Basi in laminato satinato touch acciaio e top in laminato tuttocolore touch acciaio. Sistema Open con ante vetrina in anodizzato moka e vetro riflettente fumé, boiserie in noce canaletto termico e mensole in anodizzato moka, luce a led integrata.

This page, Ghost conceals one of the operating areas of the kitchen. Ghost tall units with bronzo metal lacquered doors. Satin laminate touch steel base units and tuttocolore laminate touch steel top. The Open system with anodised moka and fumé reflective glass doors, thermo treated canaletto walnut boiserie and anodised moka shelves, along with integrated led light.

SAIL

cappa a isola con sistema di illuminazione
island hood with lighting system

Cappa evoluta dal design contemporaneo e leggero, Sail è costituita da un elemento essenziale in acciaio verniciato nero in cui è alloggiato il sistema filtrante. La cappa può essere arricchita con l'elemento in vetro fumé e attrezzata con una sofisticata barra luminosa, che la attraversa con l'effetto di un taglio di luce.

An advanced hood with a contemporary and light design, Sail consists of a basic element in black painted steel that houses the filter system. The hood can be enriched with the fumé glass element and equipped with a sophisticated light bar that crosses the form to create the effect of a slash of light.





Nelle pagine precedenti, cappa Sail in acciaio verniciato nero e vetro fumé con barra luminosa. In queste pagine la barra luminosa, lunga come l'isola, illumina l'intero piano di lavoro.

Previous pages, Sail hood in black painted steel and fumé glass with light bar. These pages, the light bar extends along the full length of the island to illuminate the entire work surface.



DEEP SHAKER MOVE

sistema a scomparsa nel piano
retractable system in the top

Deep Shaker Move è un sistema modulare a scomparsa per il piano dell'isola. Può essere attrezzato con ripiani e contenitori, oltre che con la cappa integrata. Il piano superiore è realizzato nella stessa finitura del top della cucina per risultare invisibile.

Deep Shaker Move is a modular retractable system for the top of the island. It can be equipped with shelves and containers, as well as the integrated hood. The upper surface bears the same finish as the top of the kitchen so as to be invisible.





A sinistra: quando non viene utilizzato, il sistema Deep Shaker Move rientra nel piano della cucina creando un elegante effetto continuo. Sotto: dettaglio della cappa integrata con vetro fumé, piani e cassettoni in noce canaletto termico, barattoli in vetro e ceramica con tappo in noce canaletto termico, prese elettriche.

Left: when not in use, the Deep Shaker Move system fits into the kitchen worktop to create an elegant continuous effect. Below: close up of the integrated hood with fumé glass, tops and drawers in thermo treated canaletto walnut, glass and ceramic jars with thermic walnut canaletto lid, electrical outlets.





EQUIPMENT

Poliform presenta l'evoluzione del sistema Deep Shaker e il piano a spessore maggiorato Bold con cui creare nuove soluzioni compositive. Sistema versatile capace di migliorare la funzionalità dell'isola e delle colonne, dal più semplice canale attrezzato al sistema a scomparsa e dal sistema bifacciale a quello integrato con le colonne, Deep Shaker si integra a tutte le cucine Poliform.

Poliform presents the evolution of the Deep Shaker system and the Bold top with increased thickness with which to create new layouts. A versatile system capable of improving the functionality of the island and the tall units, from the simplest fully-equipped channel to the retractable system, along with the double-sided system to the one integrated in the tall units, the Deep Shaker fits into all Poliform kitchens.



DEEP SHAKER PLAIN

canale attrezzato per piano
equipped channel for the top

Deep Shaker Plain è un canale attrezzato con diverse tipologie di attrezzature, tra cui la cappa integrata con vetro fumé. Si utilizza sull'elemento a isola, con qualsiasi modello di cucina Poliform. In questa pagina e nella precedente: dietro il lavello, Deep Shaker Plain con griglia di scolo, scatole in noce canaletto termico con macina spezie e barattoli in vetro, presa elettrica a scomparsa.

Deep Shaker Plain is a channel fitted with various types of equipment, including the integrated hood with fumé glass. It is used on the island component, with any Poliform kitchen model. This and previous page: behind the sink, the Deep Shaker Plain with squared drip edge, thermo treated canaletto walnut boxes with spice mill and glass jars, retractable electrical socket.



DEEP SHAKER ISLAND
sistema bifacciale per isola
double-sided system for the island

Deep Shaker Island è un sistema bifacciale da utilizzare sull'isola per attrezzare il piano di lavoro. Può essere progettato liberamente, in appoggio al piano o a terra, con qualsiasi modello di cucina Poliform. In questa pagina: Deep Shaker Island, attrezzato con piani e cassettoni in noce canaletto e barattoli in vetro e ceramica. Cappa integrata con vetro fumé.

Deep Shaker Island is a double-sided system to be used to equip the island worktop. It can be freely designed, resting on the top or on the floor, with any Poliform kitchen model. This page: Deep Shaker Island, equipped with shelves and small drawers in canaletto walnut and glass and ceramic jars. Built-in hood with fumé glass.





In perfetta continuità con il piano della cucina, il nuovo piano a induzione risulta invisibile. A sinistra e sotto: Deep Shaker Move, sistema a scomparsa con cappa integrata in vetro fumé e piano superiore nelle stesse finiture del top della cucina, attrezzato con piani e cassettoni in noce canaletto, barattoli in vetro e ceramica.

In perfect continuity with the kitchen top, the new induction hob is invisible. Left and below: Deep Shaker Move, the concealed system with built-in fumé glass hood and upper surface in the same finishes as the kitchen worktop, equipped with canaletto walnut shelves and small drawers, along with glass and ceramic jars.



DEEP SHAKER WALL

sistema con schienale tra colonne
system with back between the tall units

Pensato per inserirsi tra le colonne di qualsiasi modello di cucina Poliform, il sistema Deep Shaker Wall è un contenitore a giorno con struttura in anodizzato moka da attrezzare con gli stessi accessori di Deep Shaker: piani in noce canaletto e barattoli in vetro e ceramica.

Designed to fit between the tall units of any Poliform kitchen model, the Deep Shaker Wall system presents as an open storage units with an anodised moka structure to be fitted out with the same accessories as the Deep Shaker: canaletto walnut shelves and glass and ceramic jars.



BOLD

piano per basi ribassate
top for low base units

Bold è un piano dallo spessore maggiorato da abbinare alle basi ribassate di tutte le cucine Poliform. Progettato con funzione operativa, è dotato di un bordo rastremato per il contenimento dei liquidi. Bold consente di creare in continuità lo snack Blade ad altezza tavolo.

Bold is a top with increased thickness to be combined with the low base units of all Poliform kitchens. Designed with an operational function, it is equipped with a tapered drip edge to hold liquids. Bold allows the continuity with Blade snack top, at table height.





In questa pagina, le basi ribassate con il piano Bold sono in continuità con lo snack Blade ad altezza tavolo. Sotto, il dettaglio dell'accostamento.

This page, the low base units with Bold top are in continuity with the Blade snack top at table height. Below, a close up of the combination.



TAPE

piano snack integrato nelle basi
snack integrated in the base units

Lo snack Tape, integrato alle basi della cucina, è progettato in perfetta continuità con il top. È possibile inserire lo snack Tape con top di spessori 6 e 12 mm.

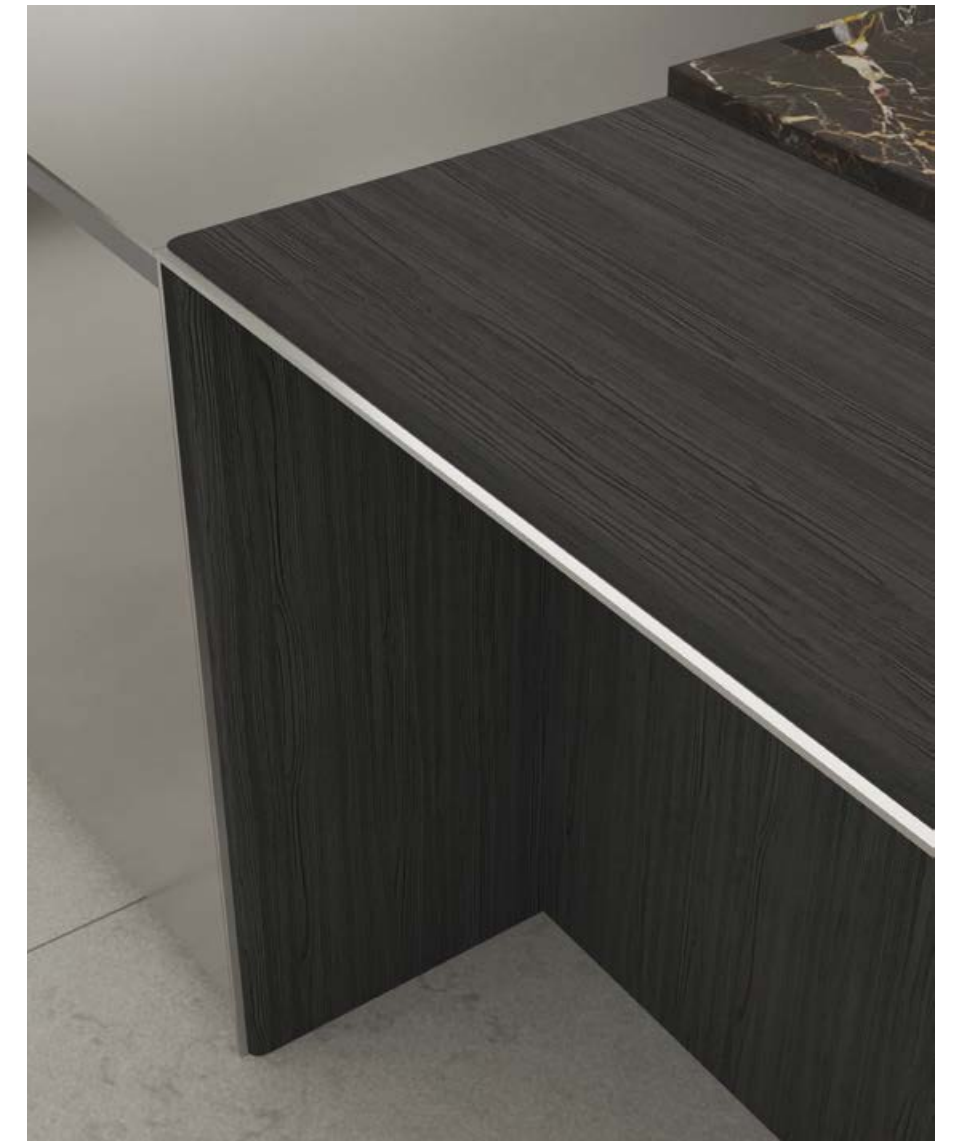
The Tape snack top, integrated with the kitchen base units, is designed in perfect continuity with the worktop. It is possible to add the Tape snack with a top thickness 1/4" and 1/2".





In questa pagina, lo snack Tape è abbinato alla cucina Shape, dove il piano è spesso 6 mm. Piano e fianchi in massello tinto olmo nero sono caratterizzati dai bordi arrotondati.

This page, the Tape snack top is combined with Shape kitchen, where the top is 1/4" thick. The top and sides in dyed solid black elm are characterised by rounded edges.



Poliform Spa
via Montesanto 28
Casella postale n. 1
22044 Inverigo (CO) Italy
t +39 031 6951
f +39 031 699444
info@poliform.it
poliform.it



2018 Adi Compasso D'oro
Career Award

Poliform realizza tutte le sue collezioni in Italia usando componenti e materie prime selezionate.

All the Poliform collections are manufactured 100% in Italy using top-class components and materials.

Poliform si riserva il diritto di apportare, senza preavviso, ogni modifica mirata al miglioramento funzionale e qualitativo dei propri prodotti. Testi e disegni presenti in questo stampato hanno scopo divulgativo: per ogni aspetto tecnico e dimensionale fare riferimento ai listini aziendali e relativi aggiornamenti. I campioni di colori e materiali hanno valore indicativo.

Poliform reserves the rights at all time to apply modifications for the functional or qualitative improvement of its products. Texts and drawings present in this brochure have a divulgative purpose: for every technical and dimensional aspect please refer to the company's price lists and their relative updatings. The colour and material samples have an indicative value.

Creative Direction
Apartamento Studios

Graphic Design
Apartamento Studios

1st edition June 2022
cod. K54/R1/2022



ASSARREDO
FEDERLEGNOARREDO



POLIFORM.COM