

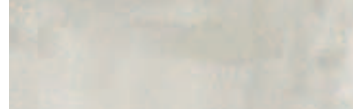
**RAWTECH/**

**FLOOR  
GRES**

MADE IN FLORIM



**RAW-WHITE**



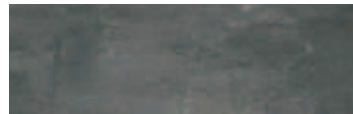
**RAW-DUST**



**RAW-MUD**



**RAW-COAL**



**4**

**COLOURS**



# 4 COLOURS



**slate  
hammered**

**matte**

3

**2 SURFACES**

**Un cemento vissuto, usurato  
l'imperfezione**



04

**RAW-WHITE**

to dal tempo in cui  
diventa il segno distintivo.



05



06

outdoor: RAW-WHITE 30x60 - 11 $\frac{3}{4}$ "x23 $\frac{5}{8}$ "  
indoor: RAW-MUD 60x120 - 23 $\frac{3}{8}$ "x47 $\frac{1}{8}$ "

**RAWTECH/** è il frutto di un atteggiamento progettuale che vuole recuperare il carattere identitario di un prodotto marcatamente industriale per riportarlo con gusto contemporaneo alle esigenze dell'abitare più sofisticato.

Un cemento vissuto, usurato dal tempo in cui l'imperfezione diventa il segno distintivo e requisito fondamentale per esprimere al meglio uno stile inconfondibile.

**RAWTECH/** is the result of a design approach which aims to recapture the true identity of an essentially industrial product and at the same time appeal to the sophisticated demands of contemporary living styles.

A tile with experience, worn by time, where imperfection becomes a hallmark, a prerequisite to better express its truly unmistakable style.

**RAWTECH/** est le fruit d'une réflexion en matière de conception qui vise à se réappropriier le caractère identitaire d'un produit résolument industriel pour le rapprocher, dans un style contemporain, des exigences d'un habitat plus sophistiqué. Un ciment ancien, usé par le passage du temps, où l'imperfection est un signe distinctif et un prérequis fondamental pour exprimer au mieux un style unique.

**RAWTECH/** ist das Ergebnis eines Designerstils, der die Identitätseigenschaften eines ausgesprochen industriellen Produkts zurückgewinnen und sie an die Bedürfnisse eines zeitgenössischen, anspruchsvolleren Wohnens anpassen möchte. Eine gelebte, mit der Zeit abgenutzte Fliese mit Betoneffekt, auf der die Unvollkommenheit zum Kennzeichen und damit zur Grundvoraussetzung eines unvergleichlichen Stils wird.

**RAWTECH/** es fruto de un planteamiento proyectual que desea recuperar el carácter identificador de un producto fuertemente industrial para satisfacer con gusto contemporáneo las necesidades de la vivienda más sofisticada.

Un cemento para disfrutar, gastado por el tiempo, en el que la imperfección se convierte en signo distintivo y requisito fundamental para expresar lo mejor posible un estilo inconfundible.

**RAWTECH/** является плодом проектного подхода, направленного на воссоздание истинного характера материала сугубо промышленного назначения для того, чтобы пересмотреть его в современном вкусе и привести его в соответствие с требованиями самого изысканного дизайна интерьеров. Коллекция воспроизводит бывший в употреблении, изношенный цемент, на котором недостатки становятся отличительными чертами и незаменимым реквизитом для удачного выражения несравненного стиля.







**RAW-MUD**









# RAW-WHITE





14







16





# RAW-DUST













# RAW-DUST











28











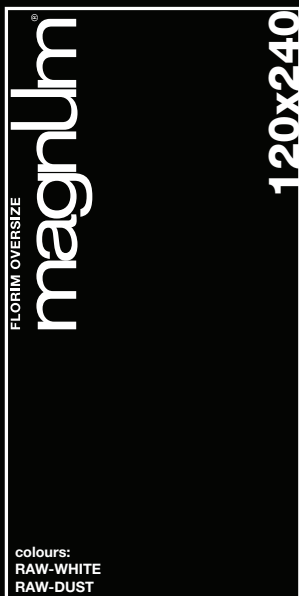
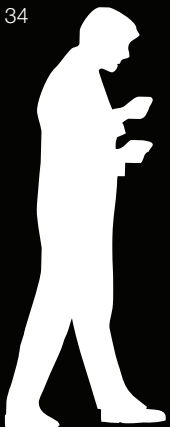
32



# SS

## RAWTECH/INDOOR/OUTDOOR

34



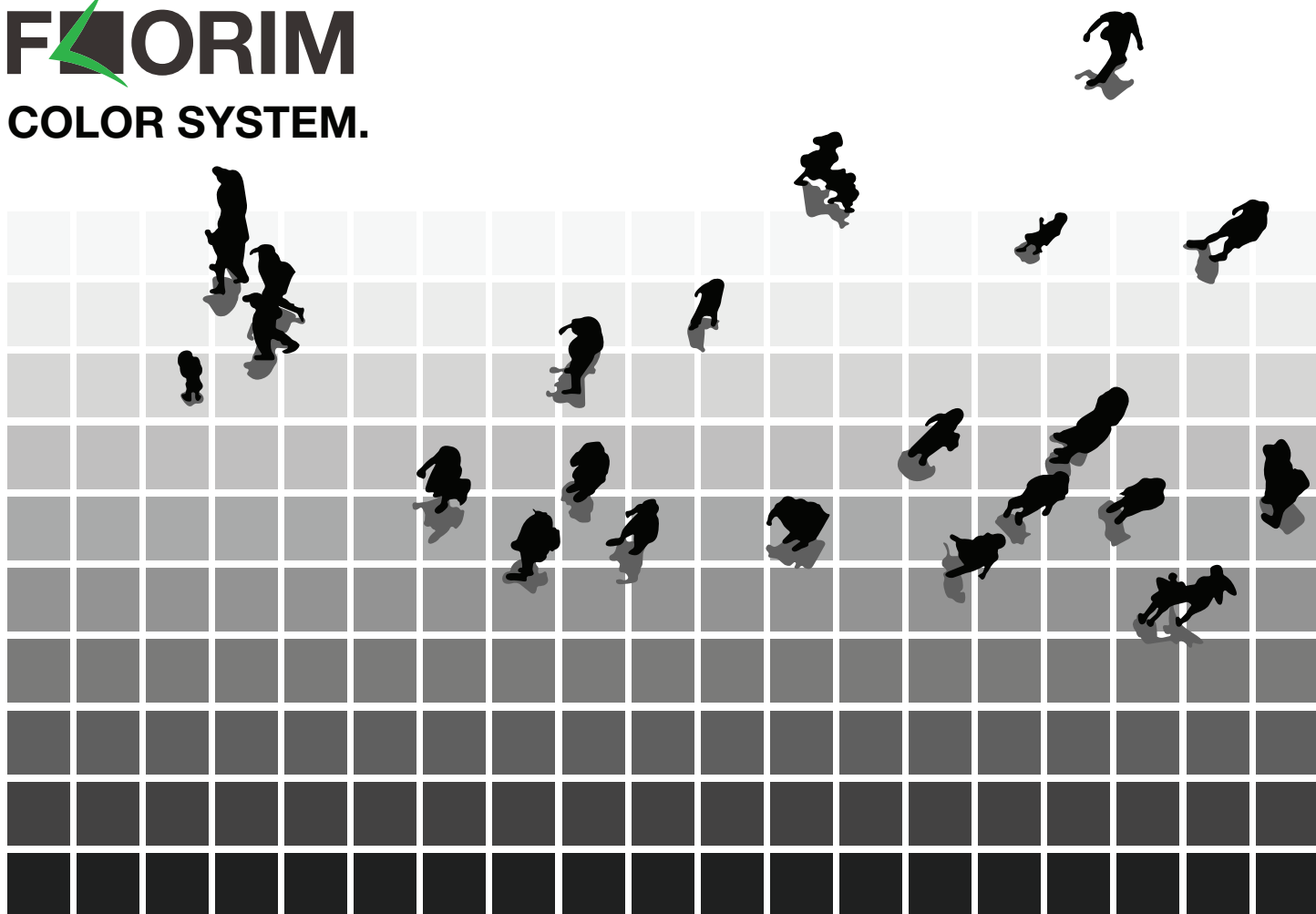
# 6 mm 1/4"

# ZEESS



# FLORIM

## COLOR SYSTEM.



In armonia con la visione che supera i tradizionali confini e le barriere tra le collezioni, Floor Gres progetta le propria palette cromatica sulla base di un piano-colore elaborato considerando l'evoluzione dello stile e le tendenze dell'architettura: il **Florim Color System**. Questo sistema garantisce la compatibilità cromatica tra materiali appartenenti a collezioni diverse. L'architetto sceglie e combina i materiali Floor Gres secondo le proprie esigenze, trovandoli perfettamente compatibili.

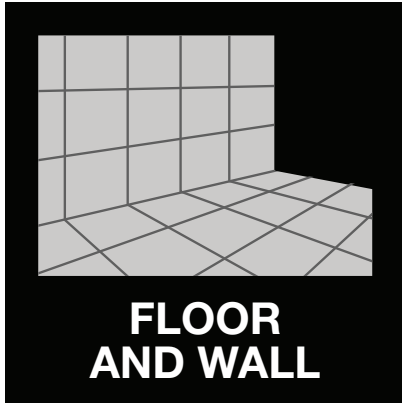
Consistent with the vision that stretches beyond traditional boundaries and barriers between collections, Floor Gres designs its color ranges on the basis of a general color plan drawn up taking into consideration the evolution of style and architectural trends: the **Florim Color System**. This system ensures the color compatibility between materials belonging to different collections. The architect selects the Floor Gres materials according to his/her needs and finds them perfectly compatible.

En harmonie avec une vision qui dépasse les frontières traditionnelles et les barrières entre les collections, Floor Gres projette ses gammes de couleurs sur la base d'un plan-couleur général, élaboré en considérant l'évolution du style et les tendances de l'architecture : le **Florim Color System**. Ce système garantit la compatibilité chromatique entre des matériaux appartenant à des collections différentes. L'architecte choisit et combine les matériaux Floor Gres selon ses exigences, et il les trouve parfaitement compatibles.

In Harmonie mit der Vision, die die herkömmlichen Abgrenzungen und Schranken zwischen den Kollektionen überschreitet, plant Floor Gres seine Farbpaletten auf der Grundlage eines allgemeinen Farbprojekts, das unter Berücksichtigung der Entwicklung des Stils und der architektonischen Trends erarbeitet wurde: dem **Florim Color System**. Dieses System garantiert die farbliche Kompatibilität der Materialien unterschiedlicher Kollektionen. Der Architekt wählt und kombiniert die Materialien von Floor Gres seinen Bedürfnissen entsprechend, und stellt fest, dass sie perfekt kompatibel sind.

De acuerdo con la visión que supera las barreras y los confines tradicionales entre las colecciones, Floor Gres proyecta sus gamas y colores en base a un plan de color general elaborado considerando la evolución del estilo y las tendencias de la arquitectura: el **Florim Color System**. Este sistema garantiza la compatibilidad cromática entre los materiales pertenecientes a colecciones distintas. El arquitecto, al encontrarse con que los materiales Floor Gres son perfectamente compatibles entre sí, los elige y los según sus propias exigencias.

В соответствии с подходом, преодолевающим традиционные границы и барьеры между коллекциями, Floor Gres разрабатывает цветовые гаммы на основе общего цветового плана, созданного с учетом развития стиля и тенденций в архитектуре: это - **Florim Color System**. Эта система гарантирует цветовую совместимость материалов, входящих в разные коллекции. Архитектор выбирает и сочетает материалы Floor Gres по собственному усмотрению, так как они являются совершенно совместимыми друг с другом.



## FLOOR AND WALL

**PAVIMENTO E RIVESTIMENTO / Prodotto con design e formati utilizzabili sia per pavimenti che per pareti.**

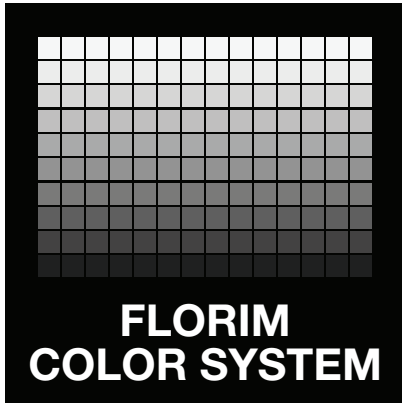
FLOOR AND WALL / Tiles with styling and sizes suitable for both floors and walls.

CARRELAGE ET REVÊTEMENT / Produit avec design et formats utilisables aussi bien pour les sols que pour les murs.

BODENFLIESEN UND WANDFLIESEN / Design und Formate dieses Produkts eignen sich sowohl für Boden- als auch Wandgestaltungen.

PAVIMENTO Y REVESTIMIENTO / Producto con diseño y formatos utilizables tanto para pavimentos como para paredes.

ПОЛ И ОБЛИЦОВКА / Изделие с дизайном и форматами, которые используются как для настила полов, так и для облицовки стен.



## FLORIM COLOR SYSTEM

**SISTEMA COLORE FLORIM / Il prodotto è inserito nel grande sistema di coordinazione colore del gruppo Florim, con oltre 180 colori combinabili tra loro.**

FLORIM COLOR SYSTEM / These tiles belong to Florim's great color matching system, with more than 180 colors for mixing and matching.

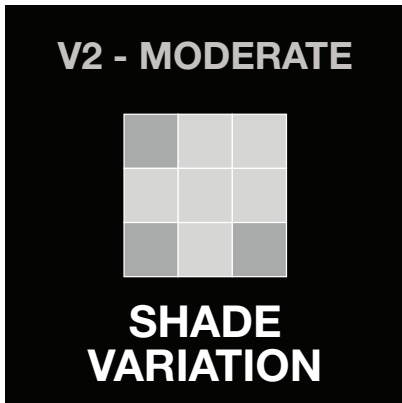
SYSTÈME COULEUR FLORIM / Le produit est inséré dans le grand système d'assortiment de couleurs de Florim, avec plus de 180 couleurs pouvant être coordonnées entre elles.

FARBSYSTEM FLORIM / Das Produkt ist im großen Farbabstimmungssystem von Florim mit mehr als 180 kombinierbaren Farben enthalten.

SISTEMA COLOR FLORIM / Este producto forma parte del gran sistema de combinación de colores de Florim, con más de 180 colores combinables entre sí.

ЦВЕТОВАЯ СИСТЕМА FLORIM / Это изделие включено в большую систему цветовой координации группы Florim, в которую входят более 180 цветов, сочетающихся друг с другом.

## RAW-WHITE



### V2 - MODERATE

## SHADE VARIATION

**GRADO DI VARIAZIONE CROMATICA / Grado di variazione nella tonalità e/o nel colore tra i vari pezzi del prodotto posato: minimo V1, massimo V4.**

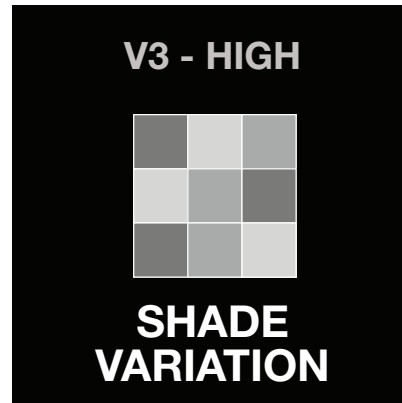
DEGREE OF COLOUR CHANGE / Degree of variation in the shade and/or in the colour between the various parts of the laid product: minimum V1, maximum V4.

DEGRE DE VARIATION CHROMATIQUE / Degré de variation à la nuance et/ou de la couleur entre les diverses parties du produit étendu : minimum V1, maximum V4.

GRAD DER FARBABWEICHUNG / Grad Veränderung im Farbton und/oder der Farbe zwischen den verschiedenen Teilen des gelegten Produktes: Minimum V1, Maximum V4.

GRADO DE VARIACIÓN CROMÁTICA / Grado de variación en la cortina y/o en el color entre las varias partes del producto puesto: mínimo V1, máximo V4.

Степень изменения тонал и/или цвета между различными изделиями уложенной продукции: минимум V1, максимум V4.



### V3 - HIGH

## SHADE VARIATION

**GRADO DI VARIAZIONE CROMATICA / Grado di variazione nella tonalità e/o nel colore tra i vari pezzi del prodotto posato: minimo V1, massimo V4.**

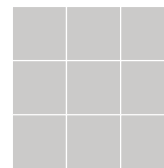
DEGREE OF COLOUR CHANGE / Degree of variation in the shade and/or in the colour between the various parts of the laid product: minimum V1, maximum V4.

DEGRE DE VARIATION CHROMATIQUE / Degré de variation à la nuance et/ou de la couleur entre les diverses parties du produit étendu : minimum V1, maximum V4.

GRAD DER FARBABWEICHUNG / Grad Veränderung im Farbton und/oder der Farbe zwischen den verschiedenen Teilen des gelegten Produktes: Minimum V1, Maximum V4.

GRADO DE VARIACIÓN CROMÁTICA / Grado de variación en la cortina y/o en el color entre las varias partes del producto puesto: mínimo V1, máximo V4.

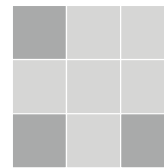
Степень изменения тонал и/или цвета между различными изделиями уложенной продукции: минимум V1, максимум V4.



### V1 - LOW

**Prodotto monocromatico.**

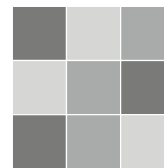
The least amount of shade and texture variation. Attainable in naturally fired clay products. Produit monochromatique. Einfarbiges produkt. Producto monocromático. ОДНОЦВЕТНАЯ ПРОДУКЦИЯ.



### V2 - MODERATE

**Prodotto con leggera variazione cromatica.**

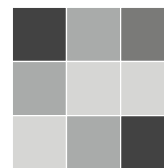
Light to moderate shade and texture variation within each carton. Produit à légère variation chromatique. Produkt mit leichter farbnance. Producto con una pequeña variación cromatica. ПРОДУКЦИЯ С ЛЕГКИМИ ЦВЕТОВЫМИ ИЗМЕНЕНИЯМИ.



### V3 - HIGH

**Prodotto con marcata variazione cromatica.**

High shade texture variation within each carton. Produit à variation chromatique accentuée. Produkt mit ausgeprägter farbnance. Producto con evidente variación cromatica. ПРОДУКЦИЯ С ЯРКИМИ ЦВЕТОВЫМИ ИЗМЕНЕНИЯМИ.



### V4 - RANDOM

**Prodotto con forte variazione cromatica.**

Very high shade and texture variation within each carton. Produit à forte variation chromatique. Produkt mit starker farbnance. Producto con fuerte variación cromatica. ПРОДУКЦИЯ С ЯРКИМИ ЦВЕТОВЫМИ ИЗМЕНЕНИЯМИ.



slate  
hammered

# RAW-WHITE

**NATURALE / SQUADRATO / R10/CLASSE A+B**  
MATTE / SQUARED / R10/CLASSE A+B  
NATUREL / EQUARRI / R10/CLASSE A+B  
MATT / VIERKANTIG / R10/CLASSE A+B  
MATE / ESCUADRADO / R10/CLASSE A+B  
НАТУРАЛЬНАЯ / КАЛИБРОВАННАЯ / R10/КЛАСС A+B

**STRUTTURATO / SQUADRATO / R11/CLASSE A+B**  
SLATE-HAMMERED / SQUARED / R11/CLASSE A+B  
STRUCTURE' / EQUARRI / R11/CLASSE A+B  
STRUKTURIERT / VIERKANTIG / R11/CLASSE A+B  
ESTRUCTURADO / ESCUADRADO / R11/CLASSE A+B  
СТРУКТУРИРОВАННЫЙ / КАЛИБРОВАННАЯ / R11/КЛАСС A+B

**RAWTECH/PRODUCT COLOURS**





slate  
hammered

**RAW-DUST**

39

**NATURALE / SQUADRATO / R10/CLASSE A+B**  
MATTE / SQUARED / R10/CLASSE A+B  
NATUREL / EQUARRI / R10/CLASSE A+B  
MATT / VIERKANTIG / R10/CLASSE A+B  
MATE / ESCUADRADO / R10/CLASSE A+B  
НАТУРАЛЬНАЯ / КАЛИБРОВАННАЯ / R10/КЛАСС A+B

**STRUTTURATO / SQUADRATO / R11/CLASSE A+B**  
SLATE-HAMMERED / SQUARED / R11/CLASSE A+B  
STRUCTURE' / EQUARRI / R11/CLASSE A+B  
STRUKTURIERT / VIERKANTIG / R11/CLASSE A+B  
ESTRUCTURADO / ESCUADRADO / R11/CLASSE A+B  
СТРУКТУРИРОВАННЫЙ / КАЛИБРОВАННАЯ / R11/КЛАСС A+B

**FLOOR  
GRES**

MADE IN FLORIM



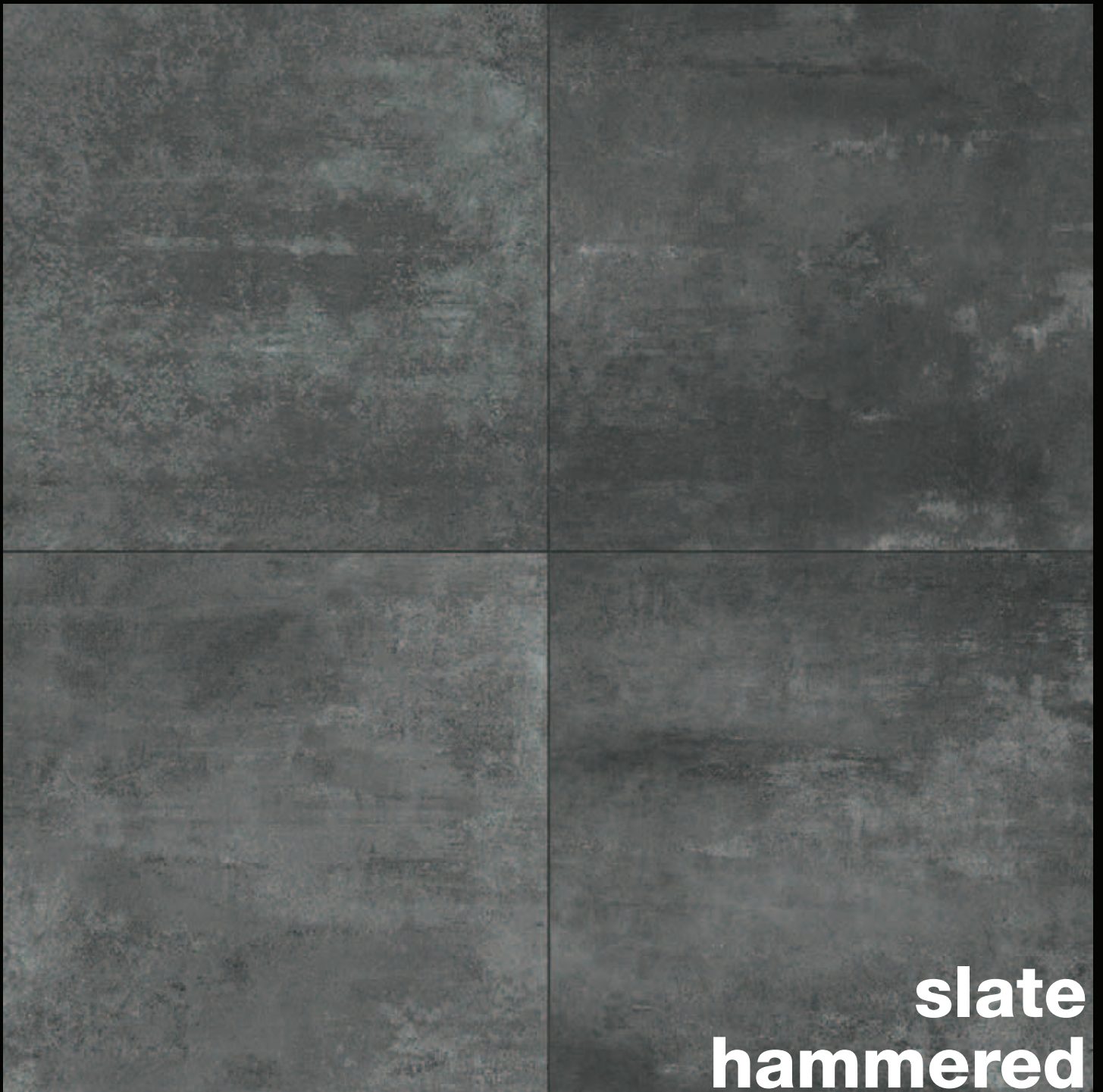
slate  
hammered

# RAW-MUD

NATURALE / SQUADRATO / R10/CLASSE A+B  
MATTE / SQUARED / R10/CLASSE A+B  
NATUREL / EQUARRI / R10/CLASSE A+B  
MATT / VIERKANTIG / R10/CLASSE A+B  
MATE / ESCUADRADO / R10/CLASSE A+B  
НАТУРАЛЬНАЯ / КАЛИБРОВАННАЯ / R10/КЛАСС A+B

STRUTTURATO / SQUADRATO / R11/CLASSE A+B  
SLATE-HAMMERED / SQUARED / R11/CLASSE A+B  
STRUCTURE' / EQUARRI / R11/CLASSE A+B  
STRUKTURIERT / VIERKANTIG / R11/CLASSE A+B  
ESTRUCTURADO / ESCUADRADO / R11/CLASSE A+B  
СТРУКТУРИРОВАННЫЙ / КАЛИБРОВАННАЯ / R11/КЛАСС A+B

**RAWTECH/PRODUCT COLOURS**



slate  
hammered

**RAW-COAL**

41

**NATURALE / SQUADRATO / R10/CLASSE A+B**  
MATTE / SQUARED / R10/CLASSE A+B  
NATUREL / EQUARRI / R10/CLASSE A+B  
MATT / VIERKANTIG / R10/CLASSE A+B  
MATE / ESCUADRADO / R10/CLASSE A+B  
НАТУРАЛЬНАЯ / КАЛИБРОВАННАЯ / R10/КЛАСС A+B

**STRUTTURATO / SQUADRATO / R11/CLASSE A+B**  
SLATE-HAMMERED / SQUARED / R11/CLASSE A+B  
STRUCTURE' / EQUARRI / R11/CLASSE A+B  
STRUKTURIERT / VIERKANTIG / R11/CLASSE A+B  
ESTRUCTURADO / ESCUADRADO / R11/CLASSE A+B  
СТРУКТУРИРОВАННЫЙ / КАЛИБРОВАННАЯ / R11/КЛАСС A+B

**FLOOR  
GRES**

MADE IN FLORIM

# RAWTECH/PRODUCT CODES



GRES FINE PORCELLANATO - SQUADRATO / FINE PORCELAIN STONWARE - SQUARED / GRES CERAME FIN - EQUARRI  
FEINSTEINZEUG-KOLLEKTIONEN - REKTIFIZIERT / GRES PORCELANICO FINO - ESCUADRADO / ТОНКИЙ КЕРАМОГРАНИТ - РЕКТЕФИЦИРОВАННЫЙ

	80x180 31 1/2" x 70 6/7"	80x80 31 1/2" x 31 1/2"	40x80 15 3/4" x 31 1/2"	60x120 23 5/8" x 47 1/4"	60x60 23 5/8" x 23 5/8"	30x60 11 4/5" x 23 5/8"	60x60 23 5/8" x 23 5/8"	30x60 11 4/5" x 23 5/8"	60x120 23 5/8" x 47 1/4"	60x60 23 5/8" x 23 5/8"
Superfici Surfaces Surfaces Oberflächen Superficies Поверхности	NATURALE MATTE MAT MATT MATE НАТУРАЛЬНАЯ						STRUTTURATO SLATE-HAMMERED STRUCTURE STRUKTURIERT ESTRUCTURADO СТРУКТУРИРОВАННАЯ		STRUTTURATO SLATE-HAMMERED STRUCTURE STRUKTURIERT ESTRUCTURADO СТРУКТУРИРОВАННАЯ	
Spessore / Thickness / Epaisseur Dicke / Espesor / Толщина	# 10 mm 3/8"								# 20 mm 3/4"	
RAW-WHITE	752184	752188	752192	752196	752200	752204	753922	752208	762773	762732
RAW-MUD	752186	752190	752194	752198	752202	752206	753923	752210	-	762734
RAW-DUST	752187	752191	752195	752199	752203	752207	753924	752211	762774	762735
RAW-COAL	752185	752189	752193	752197	752201	752205	753925	752209	-	762733

# RAWTECH/SPECIAL PIECES

	 30x30 11 4/5" x 11 4/5" mosaico 3x3	 21x40 8 1/4" x 15 3/4" modulo listello sfalsato	 4,6x60 1 3/4" x 23 5/8" battiscopa	 33x120x3 13" x 47 1/8" x 1 1/8" gradino	 33x120x3 13" x 47 1/8" x 1 1/8" angolo gradino DX	 33x120x3 13" x 47 1/8" x 1 1/8" angolo gradino SX	 33x120x3 13" x 47 1/8" x 1 1/8" angolo gradino DX/SX
Superfici Surfaces Surfaces Oberflächen Superficies Поверхности	NATURALE MATTE MAT MATT MATE НАТУРАЛЬНАЯ			NATURALE MATTE MAT MATT MATE НАТУРАЛЬНАЯ			
Spessore / Thickness / Epaisseur Dicke / Espesor / Толщина	# 10 mm 3/8"			# 10 mm 3/8"			
RAW-WHITE	753904	752212	752216	753908	753912	753916	754092
RAW-MUD	753905	752214	752218	753909	753913	753917	754093
RAW-DUST	753906	752215	752219	753910	753914	753918	754094
RAW-COAL	753907	752213	752217	753911	753915	753919	754095

# RAWTECH/PRODUCT CODES

GRES FINE PORCELLANATO - SQUADRATO / FINE PORCELAIN STONWARE - SQUARED / GRES CERAME FIN - EQUARRI  
FEINSTEINZEUG-KOLLEKTIONEN - REKTIFIZIERT / GRES PORCELANICO FINO - ESCUADRADO / ТОНКИЙ КЕРАМОГРАНИТ - РЕКТЕФИЦИРОВАННЫЙ

FLORIM OVERSIZE magnlum	120x240 47 1/4" x 94 1/2"	120x120 47 1/4" x 47 1/4"	60x120 23 5/8" x 47 1/4"	
	Superfici Surfaces Surfaces Oberflächen Superficies Поверхности			NATURALE MATTE MAT MATT MATE НАТУРАЛЬНАЯ
	Spessore / Thickness / Epaisseur Dicke / Espesor / Толщина			# 6 mm 1/4"
	RAW-WHITE	757825	757821	757817
RAW-DUST	757826	757822	757818	



**FLORIM Ceramiche S.p.A SB. a socio unico**  
Via Canaletto, 24 - 41042 Fiorano Modenese (MO) - Italia

05

**FLORIM 001**

**EN 14411:2012**

Dry-pressed ceramic tiles, with water absorption  $E_b \leq 0,5 \%$ ,  
for internal and external walls and floorings

Per informazioni relative ai dati tecnici su marcatura CE vedere il sito [www.florim.com](http://www.florim.com)  
Please refer to our web site [www.florim.com](http://www.florim.com) for technical information related to CE labeling  
Pour tout renseignement sur l'avis technique de la marque CE veuillez consulter le site [www.florim.com](http://www.florim.com)  
Informationen bezüglich technischer Daten zur Beschriftung CE entnehmen Sie unserer Website [www.florim.com](http://www.florim.com)  
Para informaciones relativas a las especificaciones técnicas sobre la marca CE, chequear el sitio [www.florim.com](http://www.florim.com)  
ИНФОРМАЦИЯ ПО ТЪХ. ЦЕННИМ, ОТНОСЯЩИМСЯ К МКРКИРОНЪСЪ "СЕ" ПРИНЪЦЪНЪК НК СКИТЪ [www.florim.com](http://www.florim.com)

FLORIM OVERSIZE  
**magnUm**

**FLORIM Ceramiche S.p.A SB. a socio unico**  
Via Canaletto, 24 - 41042 Fiorano Modenese (MO) - Italia

09

**FLORIM 003**

**EN 14411:2012**

Dry-pressed ceramic tiles, with water absorption  $E_b \leq 0,5 \%$ ,  
for internal and external walls and floorings

Per informazioni relative ai dati tecnici su marcatura CE vedere il sito [www.florim.com](http://www.florim.com)  
Please refer to our web site [www.florim.com](http://www.florim.com) for technical information related to CE labeling  
Pour tout renseignement sur l'avis technique de la marque CE veuillez consulter le site [www.florim.com](http://www.florim.com)  
Informationen bezüglich technischer Daten zur Beschriftung CE entnehmen Sie unserer Website [www.florim.com](http://www.florim.com)  
Para informaciones relativas a las especificaciones técnicas sobre la marca CE, chequear el sitio [www.florim.com](http://www.florim.com)  
ИНФОРМАЦИЯ ПО ТЪХ. ЦЕННИМ, ОТНОСЯЩИМСЯ К МКРКИРОНЪСЪ "СЕ" ПРИНЪЦЪНЪК НК СКИТЪ [www.florim.com](http://www.florim.com)



Sistema di gestione della Qualità:  
**Certificato n° . 50 100 1271**

Sistema di gestione dell'Ambiente:  
**Certificato n° . 50 100 100 74**

Sistema di gestione della Salute e Sicurezza dei lavoratori:  
**Certificato n° . 50 100 13825**

Sistema di gestione dell'Energia:  
**Certificato n° . 50 100 13545**



**放射性水平 A 类**

Certificazione obbligatoria per l'esportazione in Cina  
Certification mandatory for export to China  
Certification obligatoire pour l'exportation en Chine  
Für den Export nach China obligatorische Zertifizierung  
Certificación obligatoria para la exportación a China  
Обязательная сертификация для экспорта в Китай



**FLORIM CERAMICHE S.p.A. SB. a socio unico**

sede legale: via canaletto 24 / 41042 fiorano modenese mo italy / t. +39 0536 840111 / f. +39 0536 844750 / w. florim.com