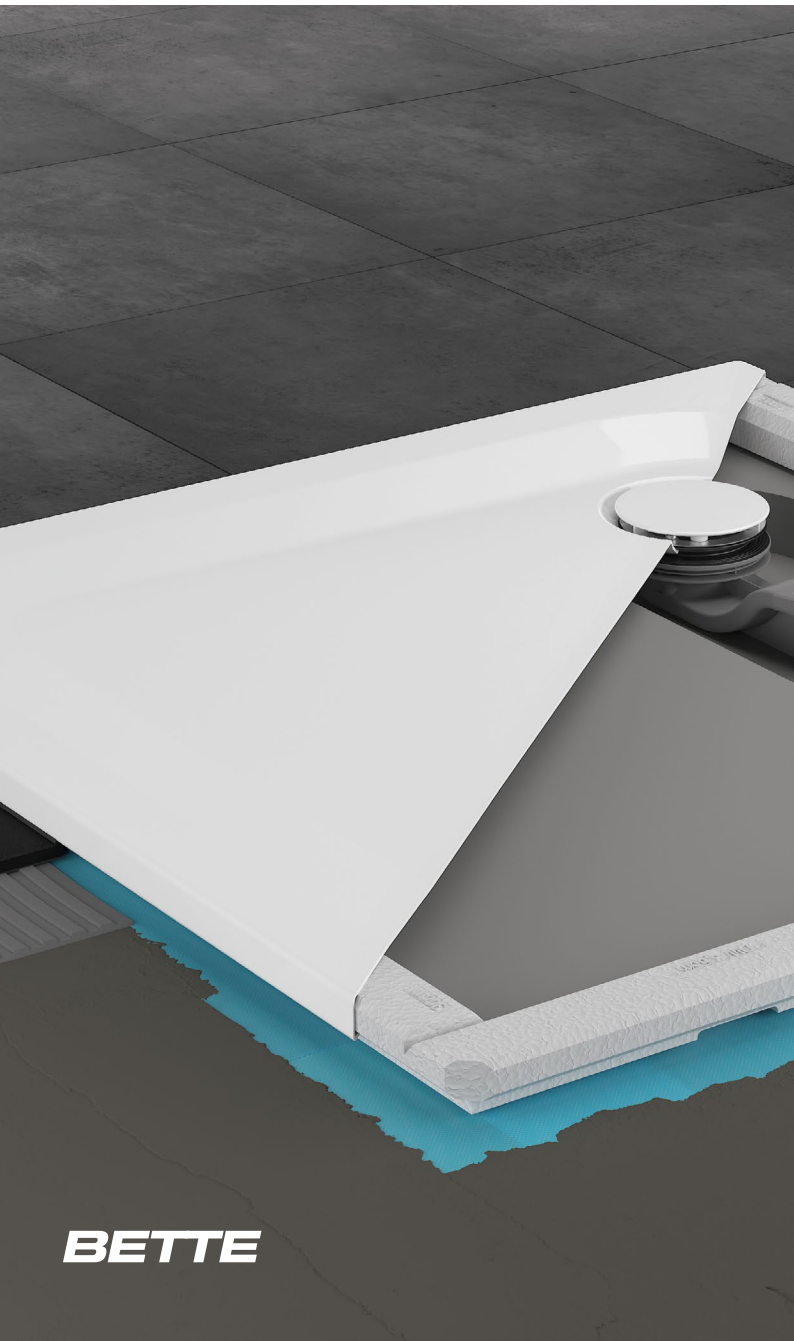


Minimum-Wannenträger Minimum Support



BETTE

**Schnell, einfach
und flach installiert**
Fast, easy and
flat installation

- Minimale Aufbauhöhe
ab 35 mm
- Montage auf Estrich
und Holzboden
- Trägerelemente
werkseitig vormontiert
- Ideal für die Renovierung
und den Wohnungsbau
- Kombinierbar mit Dichtsystem
- Minimum installation
height from 35 mm
- Installation on screed
and wooden floors
- Carrier elements
preassembled at works
- Ideal for renovations
and new-builds
- Can be combined with
the Sealing System

Kombinierbar mit:
Combinable with:
BetteFloor
BetteFloor Side
BetteUltra

Aufbauhöhen:
Mounting heights:
BetteFloor → 35 mm
BetteFloor Side → 35 mm
BetteUltra ≤ 1000 mm → 35 mm
BetteUltra > 1000 mm → 40 mm

Montagevideo:
Installation film:
↗ [bette.de/de/service/videos](https://www.bette.de/de/service/videos)
↗ [bette.de/en/service/videos](https://www.bette.de/en/service/videos)



Nur 17 dB(A)
Schallbelastung
DIN 4109
VDI 4100*
Noise level only
17 dB(A) as per
DIN 4109
VDI 4100*

* bei Montage auf Estrich
inkl. Dämmung
by installation on screed
including insulation