

COLLECTION
CORVAIR



THG[®]
P A R I S

THG[®]
P A R I S

X

MK
MARTIN KEMP DESIGN



THG Paris

Née en Picardie, la Maison THG Paris imagine et conçoit robinetteries et accessoires de bain et sanitaires depuis 1956. L'entreprise familiale, développant et fabriquant elle-même ses produits depuis sa création, évoque à la fois l'artisanat et l'industrie française à son plus haut niveau.

Depuis plus de 60 ans, THG Paris a pour vocation d'enrichir le design de la salle de bain en offrant des modèles de robinetterie aux styles bien distincts. Illustrant l'attachement de l'entreprise pour la recherche esthétique et technique, les différentes gammes de la Maison répondent aux exigences et aux normes des pays du monde entier. Grâce à son savoir-faire unique mêlant tradition et innovation, la Maison propose des produits d'exception aux formes et aux textures uniques. Désignée Entreprise du Patrimoine Vivant, l'excellence de ses créations permet à THG Paris de mériter son appellation de « Haute Couture de la robinetterie ».

L'expertise de THG Paris lui a ainsi valu d'être sollicité par des établissements prestigieux, à l'image des hôtels Four Seasons George V à Paris, The Dorchester à Londres, 1010 Park Avenue à New York ou encore le Grand Hyatt Hotel à Dubaï. L'entreprise a également su imposer sa créativité, en collaborant avec de célèbres Maisons telles que Lalique, Baccarat, Christofle, ou des grands noms du design : Studio Putman, Xavier Cartron, Gilles & Boissier ou encore Arik Levy.

Born in Picardy, Maison THG Paris has been imagining and designing bathroom fittings, accessories and sanitaryware since 1956. The family business, which has always developed and manufactured its products in-house since its creation, evokes both French craftsmanship and industry at its finest level.

For over 60 years, THG Paris' mission has been to enrich bathroom design by offering faucets with distinct styles. Illustrating the company's commitment to aesthetic and technical research, the different ranges of the Maison meet the requirements and standards of most countries around the world. Thanks to its unique know-how blending tradition and innovation, the Maison offers exceptional products with unique shapes and textures. Designated as Entreprise du Patrimoine Vivant (Living Heritage Company, or EPV), the excellence of its creations allows THG Paris to deserve its title of "Haute Couture of fittings".

THG Paris' expertise has earned it the support of prestigious establishments, such as the Four Seasons George V hotel in Paris, The Dorchester hotel in London, the 1010 Park Avenue hotel in New York or the Grand Hyatt Hotel in Dubai. The company highlights its creativity by collaborating with famous French brands such as Lalique, Baccarat, Christofle, and famous designers such as Studio Putman, Xavier Cartron, Gilles & Boissier or Arik Levy.

MICHEL GOSSE
Directeur Général
Managing Director



Martin Kemp Design

Martin Kemp, créatif à la pensée originale et non-conventionnelle, est né au sein d'une famille d'artistes gallois. Sa mère, portraitiste, et son père, architecte et urbaniste, lui ont permis de développer un regard inventif et un imaginaire riche, pavant ainsi le chemin vers sa carrière de designer.

Le studio Martin Kemp Design, fondé en 2012 à la suite du travail de Martin auprès de Barbara Barry à Los Angeles et Candy & Candy à Londres, poursuit sa croissance et son évolution vers une marque majeure du luxe de l'habitat, associant un design élégant et contemporain aux plus fins savoir-faire. Le studio est sollicité pour son approche dynamique et conceptuelle, mais également pour son professionnalisme et son humilité dans le travail.

Son studio évoquant la créativité et le charme, la fierté de Martin est de ne pas chercher à imprimer un style propre, mais de se laisser guider dans chaque projet architectural par le client, son héritage et son environnement. Ces éléments confèrent une unicité absolue à chaque commande, à chaque nouvelle définition des espaces et des mobiliers. Cette attention particulière a conduit l'équipe à travailler dans le monde entier sur de magnifiques villas, manoirs, yachts, jets et sur des projets de développements à grande échelle.

Le designer et son équipe parcourent le monde régulièrement, stimulant leur imaginaire et nourrissant leur travail des différentes cultures. Véritable passionné de voitures classiques, Martin s'efforce également de maintenir un équilibre sain entre la ville et la campagne, en veillant à ce que ses propres inspirations et aspirations soient accomplies tout en délivrant des réalisations de la plus haute qualité à ses clients.

Martin Kemp, an unconventional and original thinker, was born into an artistic Welsh family with his late mother being a portrait artist and his father an urban planner and architect - both therefore imbuing him with a creative outlook, so it was almost inevitable his career path became what it did.

Martin Kemp Design was established in 2012 following Martin's tenure in LA with Barbara Barry and Candy & Candy in London and continues to grow and evolve into a leading luxury residential brand, associated with the finest level of design and craftsmanship. Clients commission the studio not only for their dynamic thinking and approach but also for their professional and humble way of working.

Martin ensures that the studio resonates with creativity and charm and proudly does not have a house style as the Client, the architecture, the heritage and location are what makes each project exquisitely unique in redefining space and furnishings. This has led to the team to work worldwide on magnificent villas, mansions, yachts, jets and large-scale developments.

Martin and his team travel the world regularly, absorbing culture and style with aplomb, often using these stimuli in their work. Martin, is a keen classic-car enthusiast and strives to maintain a healthy balance between city and country, ensuring his own inspirations and aspirations are achieved in parallel with delivering at the highest level for his Clients.



Collection Corvaïr

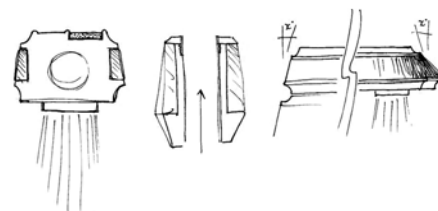
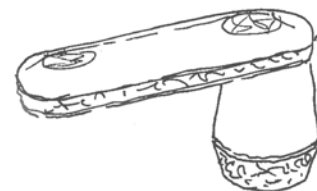
6

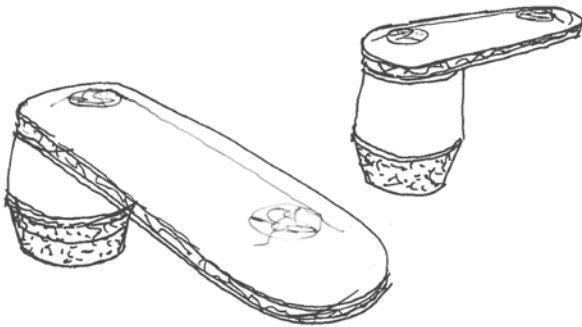
La collection CORVAÏR puise son inspiration dans les lignes et formes aérodynamiques caractéristiques de l'âge d'or du voyage. Tout en lignes tendues, elle se fait le miroir de la passion de Martin Kemp pour l'automobile et évoque l'avant-gardisme des nouvelles technologies de voyage. Ses finitions plongent le spectateur en plein cœur des années 1950, en réinterprétant les styles, décors, et détails typiques de l'industrie aéronautique, ferroviaire et nautique de l'époque.

« Cette collection est un rêve éveillé des formes somptueuses et des détails émouvants synonymes de l'élégance du Voyage. »
Martin Kemp

S'associant aux robinets de la collection CORVAÏR, la baignoire imaginée par Martin Kemp s'ancre dans la tradition historique du bain. Elle évoque l'opulence architecturale des thermes de la Grèce et de la Rome antique. Sa forme équilibrée et tout en rondeur figure la douceur de l'eau, la fluidité de l'onde.

Imprégnée de la philosophie de Martin Kemp, la collection CORVAÏR joue l'intemporalité, revenant à l'essentiel du design et de l'art de vivre, tout en se préservant des tendances éphémères. Ainsi, les robinets sont assortis aux poignées, incurvées jusqu'à un bord travaillé en détail. Le corps des éléments est délicatement texturé, une spirale reflétant intensément la lumière sur leur partie basse.





The CORVAIR collection draws its inspiration from the aerodynamic lines and shapes characteristic of the golden age of travel. Curved and streamlined, it mirrors Martin Kemp's passion for the automobile and evokes the avant-garde of new travel technologies. Its finishes give way to an immersion into the heart of the 1950s, reinterpreting the styles, decorations and details typical of the aeronautical, rail and nautical industry of the time.

"This collection is a lucid dream of the sumptuous forms and emotive detailing synonymous with the elegance of Voyage." Martin Kemp

Pairing the faucets of the CORVAIR collection, the bathtub imagined by Martin Kemp is anchored in the historical tradition of bathing. It evokes the architectural opulence of bath houses in Greece and ancient Rome. Its balanced and gentle shape represents the softness of water, the fluidity waves.

Steeped in Martin Kemp's philosophy, the CORVAIR collection plays with timelessness, returning to the essentials of design and the art of living, shielding itself from ephemeral trends. The faucet and handles echo one another, each with a raised central field, curving gently down to a detailed perimeter edge. The body of both are subtly tapered with a fine, spiraling texture on the lower portion to catch the light.

L'ART DES MATIÈRES

Pour donner corps à ce rêve éveillé de voyage, Martin Kemp et la Maison THG ont sélectionné des matières nobles et traditionnelles de l'art du bain.

L'inspiration *Streamline* de la collection est ainsi mise en lumière par les marbres de Portoro, Fior Di Bosco et la pierre Howlite, mais également par un jeu de nuances sur le métal en mariant avec succès les finitions les plus osées.

Nervuré et délicatement nuancé, le design de CORVAIR figure l'eau et ses reflets changeants ; le contraste entre le métal et le marbre conférant ainsi au dessin de la collection un dynamisme éclatant.



THE ART OF MATERIALS

To actualise the inspirations from the golden age of travel, Martin Kemp and THG Paris have carefully selected traditional materials for the COVAIR collection.

The distinctive style of the era is highlighted by the Portoro, Fior Di Bosco and Howlite stone, contrasted against metal.

Ribbed and delicately nuanced, these two materials depict water and its changing reflections, the contrast between metal and marble gives the collections design a dazzling dynamism.



FIOR DI BOSCO

Originare d'Italie, ce marbre précieux présente des couleurs allant du gris au brun clair. Traditionnellement utilisé en salle de bain pour son aspect très nuancé, sa surface est parcourue de veines argentées.

Originally from Italy, this precious marble displays colors ranging from gray to light brown. It is traditionally used in bathrooms for its nuanced appearance and its silver veins.



PORTORO

Également extrait en Italie, ce marbre foncé, presque noir, prend des airs d'estampe japonaise. De nombreuses nervures aux tons clairs sillonnent sa surface, conférant une grande modernité à cette matière contrastée.

Also mined in Italy, this dark, almost black marble takes on the air of Japanese print. Numerous light-toned ribs cross its surface, giving a great modernity to this contrasting material.

HOWLITE

Vénérée par les peuples natifs américains qui l'appelaient « pierre du bison », la Howlite fut baptisée en 1868 par canadien Henri How, qui la découvrit en Nouvelle Écosse. Cette pierre opaque présente un blanc lumineux nervuré de gris ou de noir.

Revered by the native American people who called it "buffalo stone", the Howlite was baptized in 1868 by the Canadian Henri How, who discovered it in Nova Scotia. This opaque stone presents a bright white with gray or black veins.





B01 Nickel - Polished nickel



U8K.151.H65

Mélangeur de lavabo - PVD couleur graphite mat
Rim mounted basin mixer - Matt graphite color PVD

CORVAIR FIOR DI BOSCO



H66 PVD couleur umber - Umber color PVD



CORVAIR FIOR DI BOSCO



U8L.151.B01

Mélangeur de lavabo - Nickel
Rim mounted basin mixer - Polished nickel

14



U8L.40SG.B01

Mélangeur de lavabo mural - Nickel
Wall mounted basin mixer - Polished nickel



CORVAIR FIOR DI BOSCO



H66 PVD couleur umber - Umber color PVD



U8K.25SG.B01

Mélangeur de bain - Nickel

Rim mounted bath mixer - Polished nickel



U8K.6532/60A.B01

Ensemble douchette et mitigeur progressif - Nickel

Handshower and progressiv mixer set - Polished nickel

CORVAIR FIOR DI BOSCO



U8L.5500BE.B01

Garniture thermostatique - Nickel
Trim for thermostat - Polished nickel



U8L.84L+ 281R.B01

Bras et pomme de douche Ø 220 mm - Nickel
Showerhead Ø 220 mm and arm - Polished Nickel

18



U8L.620A.B01

Porte-savon - Nickel
Soap dish - Polished nickel



U8L.504N.B01

Anneau porte-serviette - Nickel
Towel ring - Polished nickel



H66 PVD couleur umber - UMBER color PVD



20

H65 PVD couleur graphite mat - Matt graphite color PVD



U8G.151.H67

Mélangeur de lavabo - PVD couleur umber mat
Rim mounted basin mixer - Matt umber color PVD

CORVAIR HOWLITE



U8G.151.H65

Mélangeur de lavabo - PVD couleur graphite mat
Rim mounted basin mixer - Matt graphite color PVD

22



U8G.40SG.H65

Mélangeur de lavabo mural - PVD couleur graphite mat
Wall mounted basin mixer - Matt graphite color PVD



23

U8G.1132SG.H65

Mélangeur de bain avec douchette et mitigeur -
PVD couleur graphite mat
Rim mounted bath mixer with handshower and
mixer - Matt graphite PVD

B11.B531.AS2

Baignoire CORVAIR à poser - Blanc mat
Freestanding CORVAIR bathtub - Matt white

CORVAIR HOWLITE





H67 PVD couleur umber mat - Matt umber color PVD

CORVAIR HOWLITE



H67 PVD couleur umber mat - Matt umber color PVD



U8G.5401BEH.H65

Garniture thermostatique - PVD couleur graphite mat
Trim for thermostat - Matt graphite color PVD



U8G.82V + 280EP.H65

Bras et pomme de douche Ø 300 mm - PVD couleur graphite mat
Showerhead Ø 300 mm and arm - Matt graphite color PVD



U8G.538AC.H65

Porte-papier - PVD couleur graphite mat
WC paper holder - Matt graphite color PVD



U8G.520/60.H65

Porte-serviette - PVD couleur graphite mat
Single towel rail - Matt graphite color PVD

CORVAIR PORTORO



F30 Or pâle - Soft gold



CORVAIR PORTORO

30



U8H.151.A02

Mélangeur de lavabo - Chromé
Rim mounted basin mixer - Chrome



H50 PVD couleur laiton mat - Matt brass color PVD



F30 Or pâle - Soft gold

CORVAIR PORTORO



F30 Or pâle - Soft gold

CORVAIR PORTORO



U8J.151.H60

Mélangeur de lavabo - PVD couleur blush mat
Rim mounted basin mixer - Matt blush color PVD

34



U8J.40SG.H60

Mélangeur de lavabo mural - PVD couleur blush mat
Wall mounted basin mixer - Matt blush color PVD



U8J.25SG.H60

Mélangeur de bain - PVD couleur blush mat
Rim mounted bath mixer - Matt blush color PVD

35



U8J.6532/60A.H60

Ensemble douchette et mitigeur progressif - PVD couleur blush mat
Handshower and progressiv mixer set - Matt blush color PVD

CORVAIR PORTORO



U8J.5401BEH.H60

Garniture thermostatique - PVD couleur blush mat
Trim for thermostat - Matt blush color PVD

36



U8J.504N.H60

Anneau porte-serviette - PVD couleur blush mat
Towel ring - Matt blush color PVD



U8J.538A.H60

Porte-papier - PVD couleur blush mat
WC paper holder - Matt blush color PVD



U8J.517.H60

Porte-peignoir - PVD couleur blush mat
Robe hook - Matt blush color PVD



F30 Or pâle - Soft gold



GG7 Nickel insert PVD couleur graphite mat - Polished nickel with matt graphite color PVD inlay



HJ6 PVD Umber mat insert PVD Umber - Matt Umber PVD with Umber PVD inlay

CORVAIR MÉTAL



40

B01 Nickel - Polished nickel



U8D.151.B01

Mélangeur de lavabo - Nickel
Rim mounted basin mixer - Polished nickel



U8E.151.H65

Mélangeur de lavabo - PVD couleur graphite mat
Rim mounted basin mixer - Matt graphite color
PVD



U8D.40SG.B01

Mélangeur de lavabo mural - Nickel
Wall mounted basin mixer - Polished nickel

CORVAIR MÉTAL



U8E.25SG.B01

Mélangeur de bain - Nickel
Rim mounted bath mixer - Polished nickel

42



U8E.6532/60A.B01

Ensemble douchette et mitigeur progressif - Nickel
Handshower and progressiv mixer set - Polished nickel



U8D.5500BE.B01

Garniture thermostatique - Nickel
Trim for thermostat - Polished nickel



U8D.620A.B01

Porte-savon - Nickel
Soap dish - Polished nickel



U8D.517.B01

Porte-peignoir - Nickel
Robe hook - Polished nickel

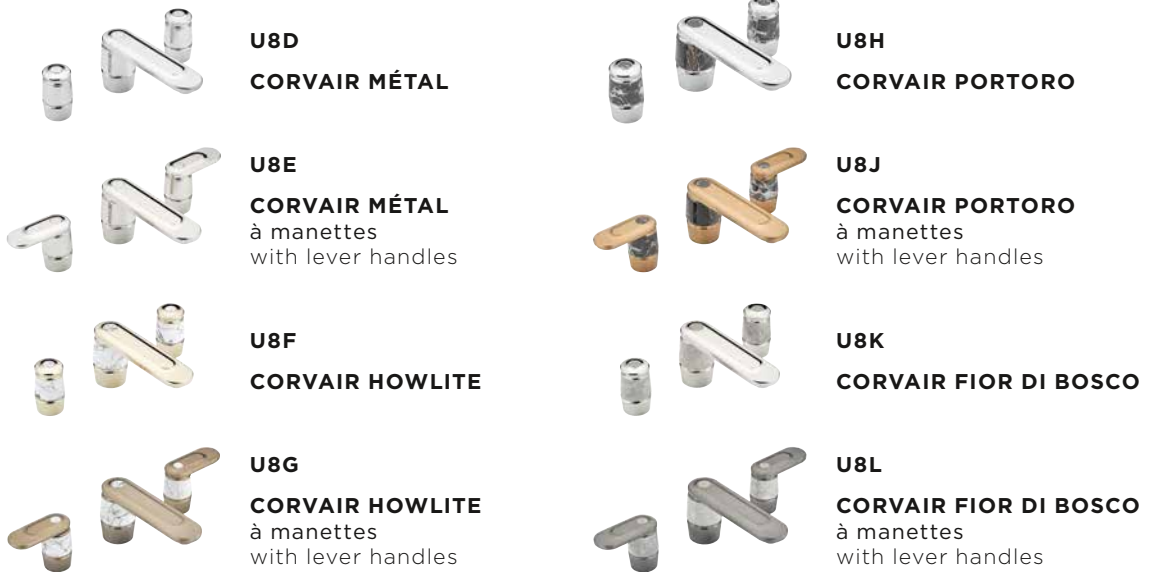


U8D.520/45.B01

Porte-serviette - Nickel
Single towel rail - Polished nickel

SOLUTIONS, ENSEMBLES ET PRODUITS ASSOCIÉS
SOLUTIONS, PACKAGES AND ASSOCIATED PRODUCTS

ENSEMBLE DES COLLECTIONS COLLECTION DETAILS



Autres marbres disponibles sur demande. Other marbles available on request.

LAVABO BASINS



151 - 308T
 Ensemble mélangeur de lavabo avec vidage
 Rim mounted basin mixer and pop-up waste

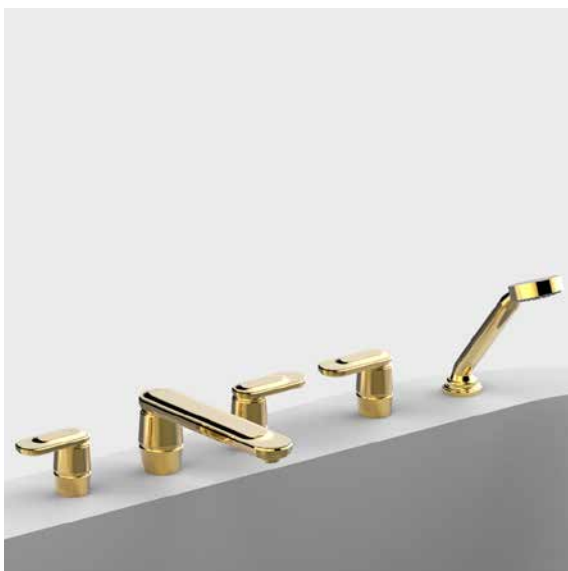


40SGB - 40AM - 316 - 308T
 Ensemble mélangeur de lavabo mural avec vidage
 Wall mounted basin mixer and pop-up waste

SOLUTIONS, ENSEMBLES ET PRODUITS ASSOCIÉS

SOLUTIONS, PACKAGES AND ASSOCIATED PRODUCTS

BAIN BATH



1132SG

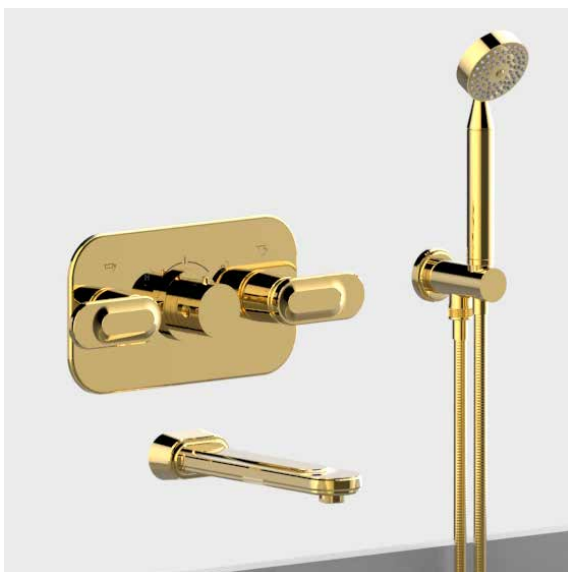
Ensemble mélangeur de bain avec douchette eau mitigée
Rim mounted bath mixer - handshower



41SGB - 40AM - 6561B- 5840/MA

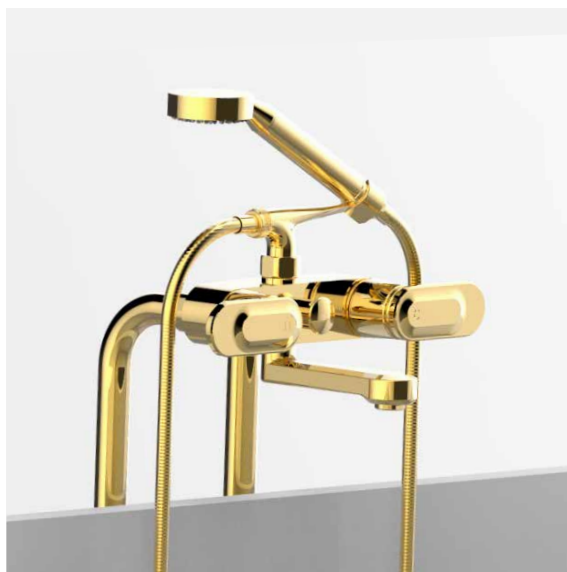
Ensemble mélangeur de bain mural - douchette eau mitigée
Wall mounted bath mixer - handshower

45



5401BEH - 5401AHM - 54 - 42SGB

Ensemble bain mural thermostatique
Thermostatic wall mounted bath mixer



13CS/P

Mélangeur pour baignoire en îlot
Freestanding bath mixer

SOLUTIONS, ENSEMBLES ET PRODUITS ASSOCIÉS
SOLUTIONS, PACKAGES AND ASSOCIATED PRODUCTS

DOUCHE SHOWER



5500BE - 5500AE - 54 - 82V - 281R

Ensemble douche thermostatique 2 fonctions :
 pomme & douchette

Thermostatic shower set with 2 functions :
 shower head & handshower



5400BE - 5400AE - 58 - 84L - 280EP

Ensemble douche thermostatique 2 fonctions
 simultanées pomme & douchette

Thermostatic shower set with 2 simultaneous
 functions : shower head & handshower

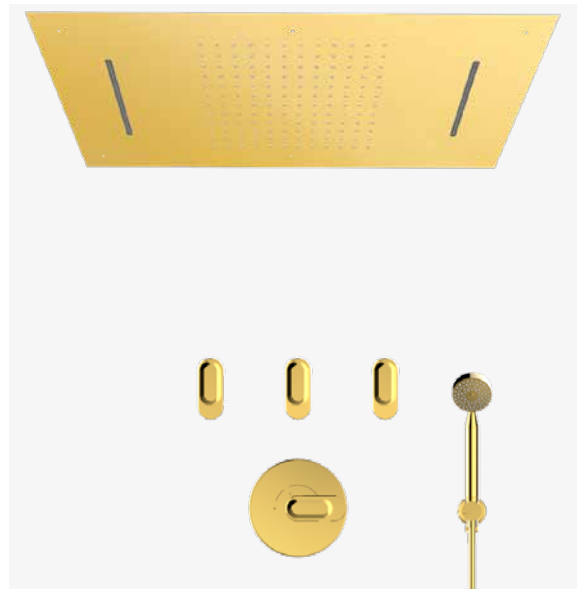
46



5540BE - 5540AE - 52 - 288L - 82 - 487

Ensemble douche thermostatique 3 fonctions :
 ciel de pluie + pomme + douchette

Thermostatic shower set with 3 functions :
 skyshower + shower head & handshower



5100BR - 5200AE - 30B/N X3 - 30/CA X3 - 54 - 492

Ensemble douche thermostatique 3 fonctions
 simultanées : ciel de pluie + lame d'eau +
 chromothérapie & douchette

Thermostatic shower set with 3 simultaneous
 functions : skyshower + water blade +
 chromotherapy & handshower

SOLUTIONS, ENSEMBLES ET PRODUITS ASSOCIÉS
SOLUTIONS, PACKAGES AND ASSOCIATED PRODUCTS

BIDET WC BIDET WC



3202
 Mélangeur de bidet
 Rim mounted bidet
 mixer



5840/MG
 Ensemble hygiénique
 alimenté par mitigeur
 WC douche set with
 single lever mixer



5840/8
 Ensemble hygiénique
 WC douche set



219S
 Plaque de
 déclenchement WC
 WC flush plate

ACCESSOIRES ACCESSORIES



517
 Porte-peignoir
 Robe hook



504N
 Anneau
 porte-serviette
 Towel ring



520/60
 Porte-serviette
 Single towel rail



522
 Porte-serviettes
 Double towel holder



613
 Distributeur de savon
 Soap dispenser



536
 Porte-verre
 Tumbler



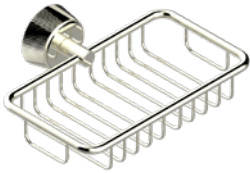
500
 Porte-savon
 Soap dish



564
 Tablette
 Glass shelf

SOLUTIONS, ENSEMBLES ET PRODUITS ASSOCIÉS
SOLUTIONS, PACKAGES AND ASSOCIATED PRODUCTS

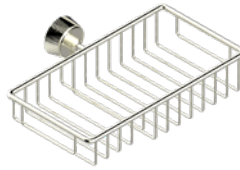
ACCESSOIRES ACCESSORIES



620
 Porte-savon fil
 160 x 95 mm
 Net soap dish
 160 x 95 mm



3623
 Porte-savon fil
 200 x 200 mm
 Net soap dish
 200 x 200 mm



2620
 Porte-savon fil
 240 x 130 mm
 Net soap dish
 240 x 130 mm



620A
 Porte-savon fil
 255 x 112 mm
 Net soap dish
 255 x 112 mm

48



544
 Coupe porte-savon
 Soap dish



546GM
 Coupe porte-savon
 murale
 Wall mounted soap
 dish



10C
 Porte-serviettes
 Towel stand



4RACK2
 Etagère porte-
 serviettes
 Towel rail and rack



538AC
 Porte-papier
 WC paper holder



543M
 Porte-papier
 WC paper holder



538A
 Porte-papier
 WC paper holder



542
 Porte-papier réserve
 Reserve WC paper
 holder

SOLUTIONS, ENSEMBLES ET PRODUITS ASSOCIÉS
SOLUTIONS, PACKAGES AND ASSOCIATED PRODUCTS

ACCESSOIRES ACCESSORIES



4700C
Ensemble porte-balai
WC
WC-brush holder



4720C
Ensemble porte-balai
WC mural
Wall mounted WC-
brush holder



660
Miroir double face
sur pied
Free-standing mirror,
reversible



661
Miroir mural double
face
Wall mounted mirror,
reversible,



668
Miroir mural
extensible rond
Extendable wall
mounted mirror



669R
Miroir mural éclairant
Shaving mirror with
light



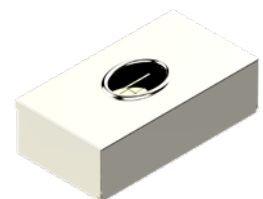
711CL
Corbeille à couvercle
basculant
Waste bin with tilting
lid



710CL
Corbeille à pédale
Waste bin with lid and
pedal



2704
Boîte à mouchoirs à
poser
Tissue box



704
Boîte à mouchoirs
murale ou à poser
Tissue box rim or wall
mounted

SOLUTIONS, ENSEMBLES ET PRODUITS ASSOCIÉS

SOLUTIONS, PACKAGES AND ASSOCIATED PRODUCTS

BAIGNOIRES BATHTUBS



B11.B531

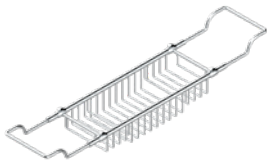
Baignoire CORVAIR à poser
Freestanding CORVAIR bathtub



B10.B532

Baignoire CORVAIR à encastrer
Built-in CORVAIR bathtub

50



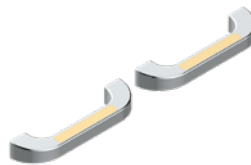
G00.622

Pont de baignoire
réglable
Adjustable bath rack



G00.623

Pont de baignoire
Bath rack



B16.BHGLM1P

Poignées de bain
Bath handles



B16.P103

Repose-tête
Headrest

Retrouvez nos sanitaires, leurs accessoires et toutes les possibilités de personnalisation dans notre Cahier Technique Collections Bain. Find our sanitaryware, their accessories and all customisation possibilities in our Sanitaryware Technical Specifications book.



SOLUTIONS, ENSEMBLES ET PRODUITS ASSOCIÉS
SOLUTIONS, PACKAGES AND ASSOCIATED PRODUCTS

BOUTONS ET POIGNÉES HARDWARE



F30 Or pâle - Soft gold

51



26BT
Bouton petit modèle
Small size knob



26BP
Bouton moyen modèle
Medium size knob



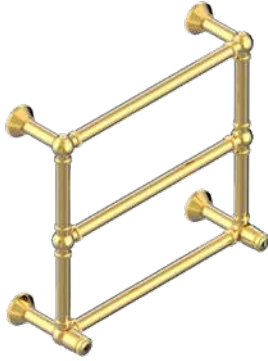
639V
Bouton grand modèle
Large door knob



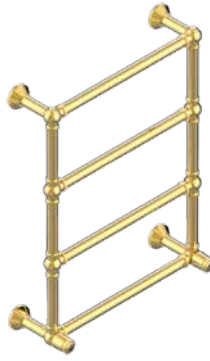
638V
Paire de bouton grand modèle
Pair of large door knobs

SOLUTIONS, ENSEMBLES ET PRODUITS ASSOCIÉS
SOLUTIONS, PACKAGES AND ASSOCIATED PRODUCTS

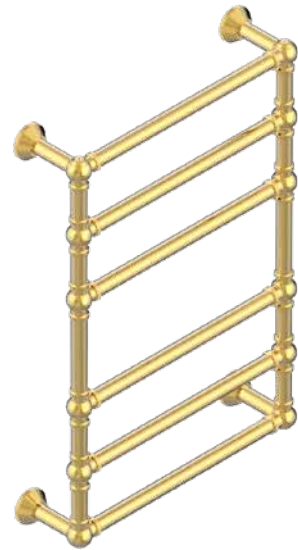
SÈCHE-SERVIETTES TOWEL WARMERS



TWK3H2
Sèche-serviettes , 3 barres,
hydraulique
Towel warmer 3 rails, hydronic

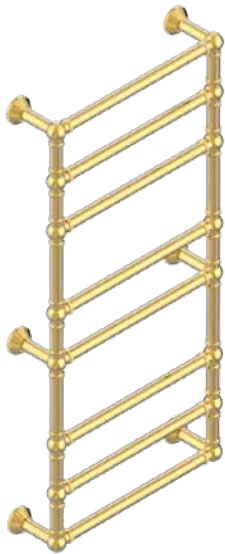


TWK4H2
Sèche-serviettes , 4 barres,
hydraulique
Towel warmer 4 rails, hydronic

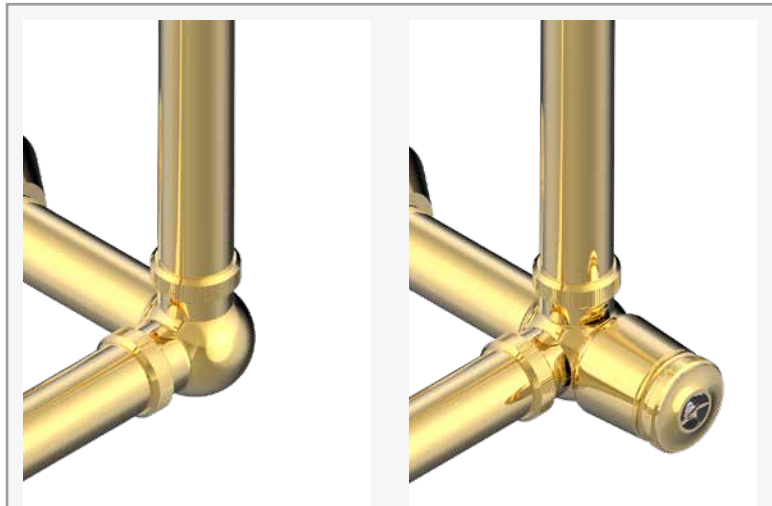


TWK6E
Sèche-serviettes 6 barres,
électrique
Towel warmer 6 rails, electric

52



TWK8E
Sèche-serviettes 8 barres,
électrique
Towel warmer 8 rails, electric



Nos sèche-serviettes sont disponibles en version hydraulique ou électrique. (Modèles électriques avec boutons factices sur demande).

Our towel warmers are available in hydronic or electric versions. (Electric models with dummy buttons on request).



H66 PVD couleur umber - Umber color PVD

FINITIONS FINISHES

Plus de finitions disponibles sur THG-PARIS.COM

For more finishes and additional information, please visit THG-PARIS.COM



A02
Chrome
Polished
chrome



B01
Nickel
Polished nickel



C01
Nickel mat
Matt nickel



H03
Vieil argent
verniss brillant
Lacquered
antique silver



H62
PVD couleur
blush
Blush color
PVD



H60
PVD couleur
blush mat
Matt blush
color PVD



F30
Or pâle
Soft gold



F31
Or pâle mat
Soft matt gold



F01
Doré
Polished gold



F07
Doré mat
Matt gold



D01
Bronze clair
verniss brillant
Lacquered
light bronze



D05
Bronze clair
verniss mat
Lacquered
matt bronze



H64
PVD couleur
graphite
Graphite color
PVD



H65
PVD couleur
graphite mat
Matt graphite
color PVD



H55
PVD couleur
nickel
Nickel color
PVD



H56
PVD couleur
nickel mat
Matt nickel
color PVD



H66
PVD couleur
umber
Umber color
PVD



H67
PVD couleur
umber mat
Matt umber
color PVD



H52
PVD couleur
doré
Gold color
PVD



H53
PVD couleur
doré mat
Matt gold
color PVD



H49
PVD couleur
laiton
Brass color
PVD



H50
PVD couleur
laiton mat
Matt brass
color PVD



F33
PVD couleur
bronze brown
Bronze brown
color PVD



F34
PVD couleur
bronze brown mat
Matt brown
bronze color PVD

CONTACT

SIÈGE SOCIAL

HEAD OFFICE

THG FRANCE

35, rue Tournière - BP 80212
Béthencourt-sur-Mer
80535 Friville cedex - France
+33 (0)3 22 60 20 80
contact@thg.fr
www.thg-paris.com

FILIALES

SUBSIDIARIES

THG USA LLC

Head office
441 NW - 1st avenue
Fort Lauderdale
FL 33301 - USA
Tel. +1 954 425 8225
info@thgusa.com

THG UK

11 Commercial Way,
London NW10 7XF
United Kingdom
Tel. +44 (0)20 8202 8288
salesuk@thg-paris.com

THG RUSSIA

Leningradskiy avenue,
bld. 37A, housing 14
125167 Moscow - Russia
Tel. +7 495 800 8225
thg@thg-russia.ru

THG DEUTSCHLAND GMBH

Gutleutstr. 96
60329 Frankfurt/Main
Deutschland
Tel. +49 (0)69/ 25 78 14 33
info@thg-deutschland.de

THG ASIA

Room 1901, Rui Jin Building
205 South Maoming Road
Shanghai - PRC
上海市卢湾区茂名南路205号瑞金大厦1901室
电话/ Tel. +86 (21) 613 527 38
contact@thg-asia.cn

THG MIDDLE EAST

Alan Haddad
Dubai Design District
Building 3, Office 605
Dubai, UAE
Tel. +971 508 456 003
contact@thg-paris.com

SHOWROOMS THG

THG SHOWROOMS

PARIS

152 bd Haussmann
75008 Paris - France
Tel. +33 (0)1 44 20 09 20
contact@thg-bathconcept.com
www.thg-bathconcept.com

NEW YORK

D&D Building
Showroom 1206 - 12th floor
979 Third Avenue - New-York
NY 10022 - USA
Tel. +1 (917) 242 8911
info@thgusa.com

LONDON

4 Pont Street
London SW1X 9EL
United Kingdom
Tel. +44 (0)20 7838 7788
salesuk@thg-paris.com
london.thg-paris.com

FRANKFURT

Gutleutstr. 96
60329 Frankfurt/Main
Deutschland
Tel. +49 (0)69/ 25 78 14 33
info@thg-deutschland.de

CRÉDITS

CREDITS

CONCEPTION ET RÉALISATION

THG Paris

PHOTOS

THG Paris

IMAGES 3D

BB3D

IMPRESSION

Imprimerie Jean Bernard

Textes et photos non contractuels
et susceptibles d'être modifiés
sans préavis

Text and pictures are not binding
and can be modified without any
previous notice

© THG Paris Janvier 2021



THG[®]
P A R I S
THG-PARIS.COM