

RIVERSLATE/



RIVERSLATE/

Una nuova collezione che trae ispirazione dallo Jura Slate, una pietra bituminosa diffusa nell'Europa centrale e nordoccidentale dalla lucentezza setosa capace di dare ad ogni ambiente un tono elegante e naturale. Per la sua grande resistenza, è stata spesso utilizzata nelle costruzioni, per i caratteristici toni prevalentemente scuri, utilizzati per pavimenti, rivestimenti da muro, davanzali e piani cucina. Coem interpreta fronte e retro di questa pietra con grafiche differenti, dando origine a due superfici: una cerata e l'altra naturale, adatta per interno ed esterno, per soddisfare tutte le esigenze tecniche ed estetiche della progettazione. Riverslate si compone di 3 tonalità, con finitura naturale, cerato ed esterno per caratterizzare ogni ambiente con pose coordinate dall'estetica elegante e profonda. La superficie è mossa da venature naturali, texture variegata e intense che si uniscono ad elevate qualità tecniche, per applicazioni diversificate in ambienti residenziali e commerciali. Il fascino grafico di questa collezione può valorizzare spazi, in cui abbinare arredi dai colori discreti o saturi, coordinati alle superfici in tonalità o a contrasto.


A new collection that takes its inspiration from Jura Slate, a bituminous stone common throughout central and north-western Europe, with a silky, polished surface able to lend an elegant, natural allure to any setting. This extremely resistant stone has frequently been used in construction, and its characteristic, mainly dark shades have made it a popular choice for floors, wall coverings, window sills and kitchen worktops. Coem applies different graphics to the two sides of this stone, creating two surfaces, one waxed and the other natural, suitable for both indoors and outdoors and able to satisfy all the technical and style requirements of project designers. Riverslate comes in 3 shades, with a natural, waxed and outdoor surface designed to bring a distinctive look to any setting with coordinated, profoundly elegant laying patterns. The surface is enlivened with natural veining patterns and intense, variegated textures that combine with superb technical qualities, making it ideal for a variety of uses in residential and commercial settings. The graphic charm of this collection is able to enhance settings, in which to combine with furnishings in subtle or more intense colours, coordinated with tone-on-tone or contrasting surfaces.

Eine neue Kollektion, deren Inspiration vom Jura Slate stammt, einem in Mittel- und Nordwesteuropa verbreiteten bituminösen Stein mit seidigem Glanz, der in der Lage ist, jeder Umgebung einen eleganten, natürlichen Akzent zu verleihen. Dank seiner hohen Widerstandsfähigkeit wurde er häufig im Bauwesen verwendet, Grund dafür sind auch die charakteristischen, vorwiegend dunklen Farbtöne, die für Fußböden, Wandverkleidungen, Fensterbretter und Küchenplatten zum Einsatz kommen. Coem interpretiert die Vorder- und Rückseite dieses Steins mit unterschiedlichen Grafiken und bringt so zwei Oberflächen hervor: eine gewachste und eine natürliche, die sich für den Innen- und Außenbereich eignet, um allen technischen und ästhetischen Planungsanforderungen gerecht zu werden. Riverslate umfasst 3 Farbtöne mit natürlicher oder gewachster Oberflächenausfertigung oder in der Version für den Außenbereich, um alle Umgebungen mit koordinierten Belägen mit eleganter, tiefer Optik zu prägen. Auf die Oberfläche wird durch natürliche Äderungen und vielfältige und intensive Texturen Bewegung gebracht, die sich auch dank der hohen technischen Qualitäten für die unterschiedlichsten Anwendungen im Wohn- und Gewerbebereich eignen. Der grafische Reiz dieser Kollektion kann Räume, in denen sie mit einer Einrichtung mit diskreten oder satten Farben, die auf die Oberflächen abgestimmt sein oder einen Kontrast bilden können, zur Geltung bringen.

Une nouvelle collection qui s'inspire du Jura Slate, une pierre bitumineuse répandue dans le centre et le nord-ouest de l'Europe, caractérisée par une brillance soyeuse capable de conférer à chaque espace un ton élégant et naturel. En raison de sa grande résistance, elle a souvent été utilisée dans le bâtiment pour ses tonalités typiques essentiellement foncées, destinées aux sols, aux revêtements muraux, aux rebords et aux plans de cuisine. Coem interprète les deux faces de cette pierre avec des graphismes différents en donnant ainsi naissance à deux surfaces: l'une cirée et l'autre naturelle, adaptée pour l'intérieur et l'extérieur, afin de satisfaire toutes les exigences techniques et esthétiques de la conception. Riverslate se compose de 3 tonalités, avec une finition naturelle, cirée et extérieure, pour caractériser chaque environnement avec des poses coordonnées à l'esthétique élégante et profonde. La surface est animée par des veinures naturelles et des textures variées et intenses qui s'unissent à des qualités techniques élevées, pour des applications diversifiées dans des contextes résidentiels et commerciaux. Le charme graphique de cette collection peut valoriser les espaces dans lesquels des ameublements aux couleurs discrètes ou saturées peuvent être assortis à des surfaces dans les tons ou en contraste.





A black modern chair with a curved back and thin legs is positioned on a large, square, brown stone tile floor. The lighting is dramatic, casting shadows and highlighting the texture of the stone.

**IL TEMPO E LA
NATURA RENDONO
LA PIETRA UNA
SUPERFICIE
CONTEMPORANEA/**

TIME AND NATURE TRANSFORM STONE INTO A CONTEMPORARY SURFACE /
DIE ZEIT UND DIE NATUR MACHEN DEN STEIN ZU EINER ZEITGEMÄSSEN OBERFLÄCHE /
LE TEMPS ET LA NATURE TRANSFORMENT LA PIERRE EN UNE SURFACE CONTEMPORAINE /

Brown 60x60 - 24"x24" Naturale/Rettificato



SUPERFICI DALL'ESTETICA ELEGANTE E PROFONDA/

SURFACES WITH AN ELEGANT AND PROFOUND BEAUTY /
OBERFLÄCHEN MIT ELEGANTER, TIEFER OPTIK /
DES SURFACES A L'ESTHETIQUE ELEGANTE ET PROFONDE /

Waxed Brown 60x120 - 24"x48" Cerato/Rettificato







Waxed Black 60x120 - 24"x48" Cerato/Rettificato



LUCENTEZZA SETOSA PER AMBIENTI RICERCATI E NATURALI/

SILKY LUSTRE FOR SOPHISTICATED AND NATURAL SETTINGS /
SEIDENGLANZ FÜR AUSGESUCHTE, NATÜRLICHE UMGEBUNGEN /
UNE BRILLANCE SOYEUSE POUR DES ENVIRONNEMENTS RECHERCHES ET NATURELS /

Greige 20x120 -8" x48" Naturale/Rettificato





PARETI ANIMATE DA RILIEVI E GIOCHI DI LUCE/

WALLS ENLIVENED BY RELIEFS AND LIGHT EFFECTS /
DURCH RELIEFEFFEKTE UND LICHTSPIELE BELEBTE WÄNDE /
DES MURS ANIMES DE RELIEFS ET DE JEUX DE LUMIERE /

—
Stripes Waxed Black 30x60 - 12"x24" Cerato/Rettificato



Greige Mosaico 3x15 - 1" x1" Naturale/Rettificato

TONI NEUTRI PER AMBIENTI DAL TOCCO SOFISTICATO/

NEUTRAL SHADES FOR A DESIGN WITH A SOPHISTICATED TOUCH /
NEUTRALE FARBTÖNE FÜR EIN DESIGN MIT EINEM RAFFINIERTEN AKZENT /
DES TONS NEUTRES POUR UN DESIGN AU TOUCHER SOPHISTIQUE /

Waxed Greige 60x60 - 24"x24" Cerato/Rettificato
Waxed Greige 30x60 - 12"x24" Cerato/Rettificato
Mosaico Rombi Naturale/Rettificato





LA MATERIA SEGUE LO SPAZIO E VESTE CON ELEGANZA OGNI AMBIENTE/

MATTER FILLS THE SPACES, COVERING EVERY SETTING WITH ELEGANCE /
DAS MATERIAL PASST SICH AN DEN RAUM AN UND VERKLEIDET JEDE UMGEBUNG AUF ELEGANTE ART /
LA MATIERE SUIT L'ESPACE ET REVET AVEC ELEGANCE CHAQUE ENVIRONNEMENT /

gresx2

Brown 60,4x90,6 - 24"x36" ± 20 mm
Esterno/Rettificato

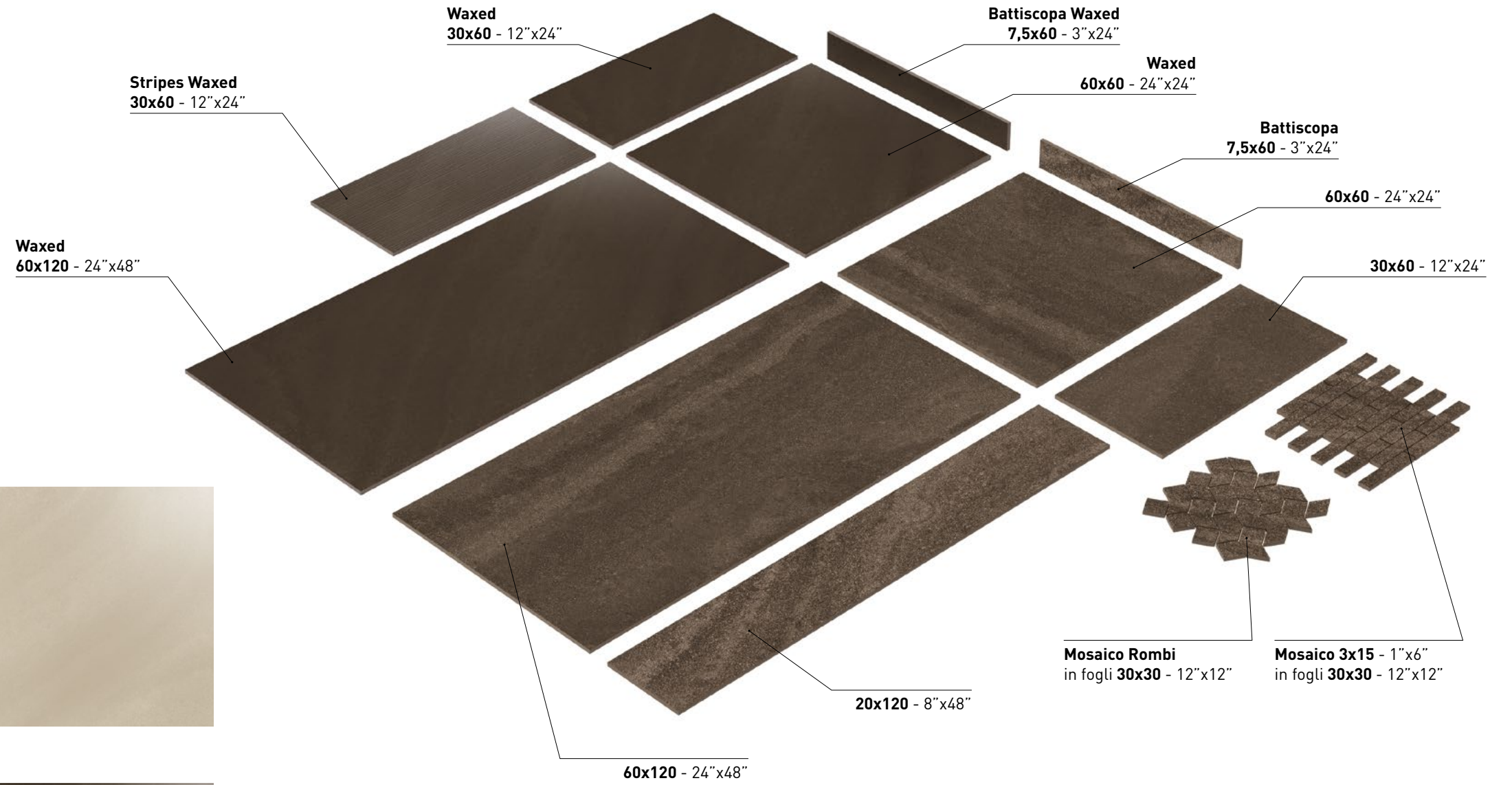




gresx2

Brown 60,4x90,6 - 24"x36" ± 20 mm
Esterno/Rettificato

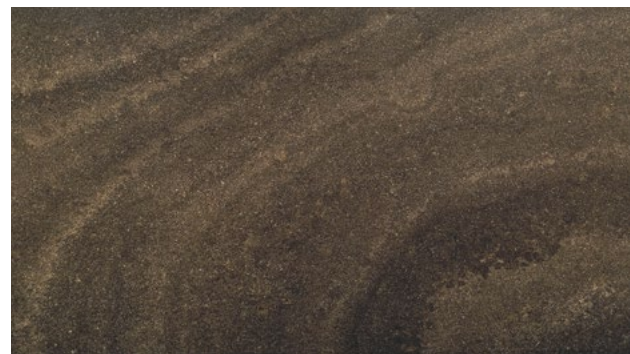
RIVERSLATE/gres++ gres360°



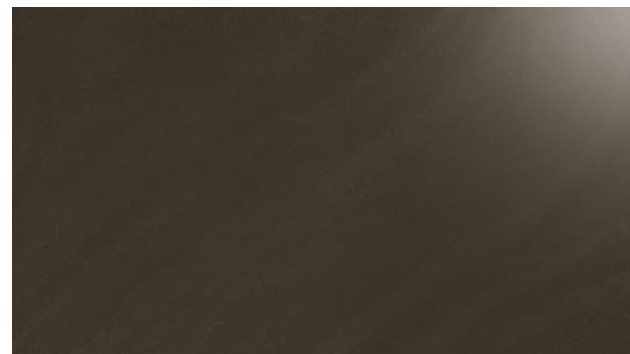
RIVERSLATE GREIGE



RIVERSLATE WAXED GREIGE



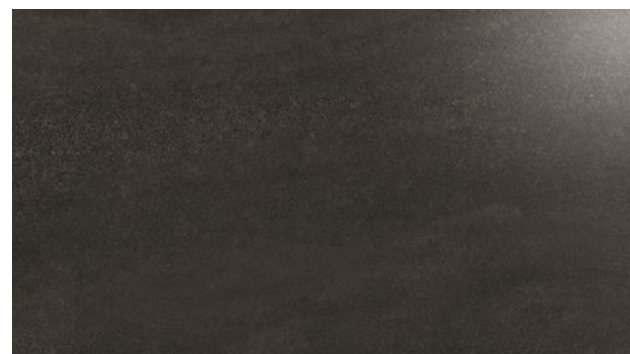
RIVERSLATE BROWN



RIVERSLATE WAXED BROWN

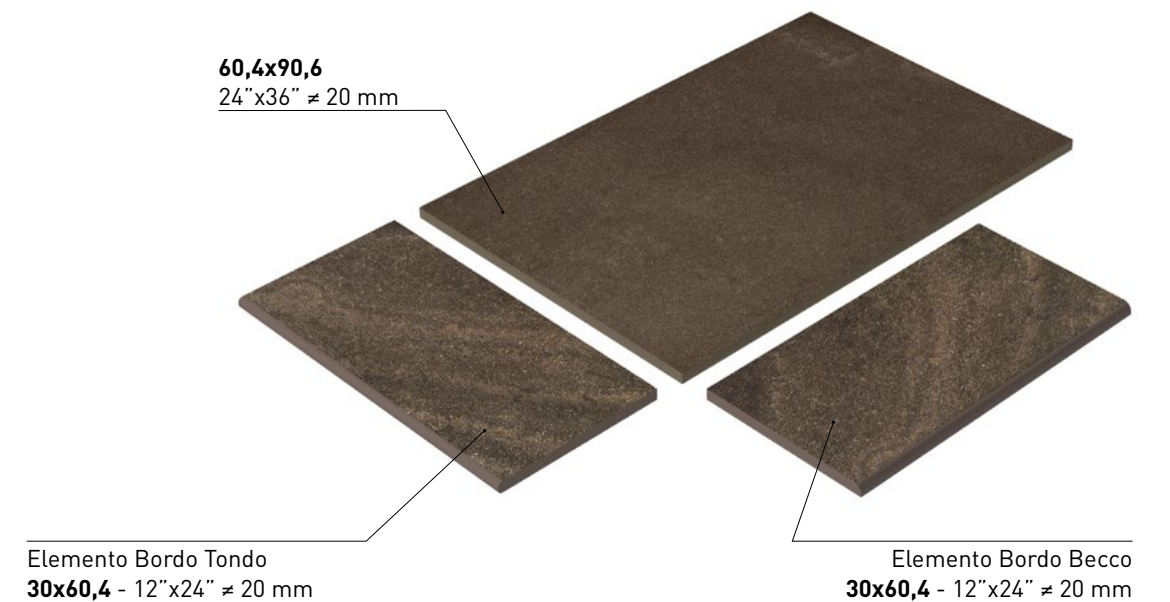


RIVERSLATE BLACK



RIVERSLATE WAXED BLACK

gresx2 gres++
 Esterno/Rettificato - Outdoor/Rectified
 Brown
 (60,4x90,6 - Elemento Bordo Tondo 30x60,4 - Elemento Bordo Becco 30x60,4)



N

E

C

RIVERSLATE/gres++ gres360°

FINITURE DISPONIBILI

AVAILABLE FINISHES:

N

Naturale/Rettificato

Unpolished/Rectified

(60x120 - 20x120 - 60x60 - 30x60 - MOSAICO ROMBI - MOSAICO 3x15 - BATTISCOPA 7,5x60)

C

Cerato/Rettificato

Waxed/Rectified

(60x120 - 60x60 - 30x60 - STRIPES 30x60 - BATTISCOPA 7,5x60)

E

Esterno/Rettificato

Outdoor/Rectified

(60x120 - 30x60)

gresX2 gres++

Brown

(60,4x90,6 - Elemento Bordo Tondo 30x60,4 - Elemento Bordo Becco 30x60,4)

RIVERSLATE/gres++ gres360°

NATURALE/RETTIFICATO

Unpolished/Rectified - Matt/Rektifiziert - Naturel/Rectifié

60x120 - 24"x48"

RS623R GREIGE
RS628R BROWN
RS620R BLACK

20x120 - 8"x48"

RS203R GREIGE
RS208R BROWN
RS200R BLACK

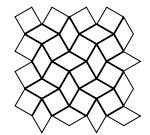
60x60 - 24"x24"

RS603R GREIGE
RS608R BROWN
RS600R BLACK

30x60 - 12"x24"

RS363R GREIGE
RS368R BROWN
RS360R BLACK

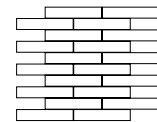
MOSAICO ROMBI



in fogli 30x30 da 32 pezzi.
in 30x30 - 12"x12" sheets made up of 32 pieces.
auf blatt 30x30 mit 32 stück.
sur feuille tramée de 30x30 de 32 pièces.

RS3MS1R GREIGE
RS8MS1R BROWN
RS0MS1R BLACK

MOSAICO 3x15 - 1"x6"



in fogli 30x30 da 20 pezzi.
in 30x30 - 12"x12" sheets made up of 20 pieces.
auf blatt 30x30 mit 20 stück.
sur feuille tramée de 30x30 de 20 pièces.

RS3MS2R GREIGE
RS8MS2R BROWN
RS0MS2R BLACK

7,5x60 - 3"x24"



Battiscopa - Bullnose
Sockel - Plinthe

RSB603R GREIGE
RSB608R BROWN
RSB600R BLACK

CERATO/RETTIFICATO

Waxed/Rectified - Gewachst/Rektifiziert - Ciré/Rectifié

60x120 - 24"x48"

RS623LR GREIGE
RS628LR BROWN
RS620LR BLACK

60x60 - 24"x24"

RS603LR GREIGE
RS608LR BROWN
RS600LR BLACK

30x60 - 12"x24"

RS363LR GREIGE
RS368LR BROWN
RS360LR BLACK

***STRIPES 30x60** - 12"x24"

RSS363R GREIGE
RSS368R BROWN
RSS360R BLACK

7,5x60 - 3"x24"



Battiscopa - Bullnose
Sockel - Plinthe

RSB603L GREIGE
RSB608L BROWN
RSB600L BLACK

ESTERNO/RETTIFICATO

Outdoor/Rectified - Aussenbereich/Rektifiziert - Exterieur/Rectifié

60x120 - 24"x48"

RS623ER GREIGE
RS628ER BROWN
RS620ER BLACK

30x60 - 12"x24"

RS363ER GREIGE
RS368ER BROWN
RS360ER BLACK

gresX2 gres++

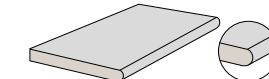
ESTERNO/RETTIFICATO

Outdoor/Rectified - Aussenbereich/Rektifiziert - Exterieur/Rectifié

60,4x90,6 - 24"x36"
± 20 mm

2RS98ER BROWN

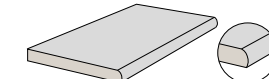
30x60,4 - 12"x24"
± 20 mm



Elemento Bordo Tondo
Rounded edge element
Element mit runder Kante
Élément de rebord rond

2RS68BT BROWN

30x60,4 - 12"x24"
± 20 mm



Elemento Bordo Becco
Half bullnose element
Element mit Eckabrundung
Élément arrondi à 1/4

2RS68BB BROWN

GRES PORCELLANATO

Porcelain Stoneware - Feinsteinzeug - Grès Cérame
EN 14411:2012 ANNEX G GROUP BIa UGL



[V4]: Piastrelle con variazione random di tono e disegno
Tiles with random shade and aspect variation - Fliesen mit zufällig unterschiedlichen Tonalitäten und Muster
Carreaux avec différence aléatoire de nuance et structure



WAXED [V3]: Piastrelle con media variazione di tono e disegno
Tiles with moderate shade and aspect variation - Fliesen mit gemäßigt unterschiedlichen Tonalitäten und Muster
Carreaux avec faible différence de nuance et structure



Pavimento - Floor coverings
Bodenbeläge - Sol



Traffico leggero
Light traffic areas - Geringe Begehungsfrequenz
Zones à trafic léger



Rivestimento - Wall coverings
Wandbeläge - Faïence



Traffico pesante (Naturale - Esterno)
Heavy traffic areas - Starke Begehungsfrequenz
Zones à trafic intense



Residenziale - Residential areas
Wohngebiete - Zones résidentielles



Zone limitrofe a piscina (Esterno)
Swimming pool areas - Schwimmbadbereich
Abords de piscines



Esterno (Esterno)
Outdoor areas - Außenbereiche
Espaces extérieurs



Rivestimenti esterni / Pareti ventilate (9 mm - 10 mm)
External cladding / Ventilated facade - Außenverkleidung / Hinterlüftete Fassaden
Murs extérieurs / Façades ventilées

DIGITAL Fino a 100 grafiche differenti
Up to 100 different graphics
Jusqu'à 100 graphiques différentes
Bis zu 100 verschiedene Grafiken



RESISTENTE AL GELO



WAXED



NATURALE



ESTERNO



ESTERNO



NATURALE ESTERNO
DRY: >0,40
WET: >0,40



NATURALE ESTERNO
WET: >0,42

*DCOF Test su superficie Cerata disponibile su richiesta.
DCOF Test on Waxed surface available on request.
DCOF-Test auf Gewachster Oberfläche auf Anfrage.
RESISTENTE DCOF Test sur surface Ciré disponible sur demande.

	Scatole			Pallet			Spessore Thickness Stärke Epaisseur
	Pz/Sc Pcs/Box Stck/Kart. Pcs/Boîte	Mq/Sc Sqm/Box Qm/Kart. M²/Boîte	Kg/Sc Kg/Box Kg/Kart. Kg/Boîte	Colli Boxes Kart Boîtes	Mq Sqm Qm M²	Kg Kg Kg Kg	
PAVIMENTI - FLOOR TILES - BODENBELÄGE - CARREAUX SOL							
RIVESTIMENTI - WALL TILES - WANDFLIESEN - FAIENCES							
60x120 - 24"x48"	2	1,44	32	35	50,40	1130	10 mm
20x120 - 8"x48"	5	1,20	26,5	30	36	805	10 mm
60,4x90,6 - 12"x24" gresx2	1	0,547	24	48	26,256	1162	20 mm
60x60 - 24"x24"	4	1,44	31,5	30	43,20	955	10 mm
30x60 - 12"x24"	6	1,08	21,5	40	43,20	870	9 mm
STRIPES 30x60 - 12"x24"	6	1,08	21,5	40	43,20	870	9 mm
MOSAICI - MOSAICS - MOSAIKE - MOSAIQUES							
MOSAICO ROMBI in fogli 30x30 da 32 pezzi	Sheets 6	0,54	8,4				
MOSAICO 3x15 - 1"x6" in fogli 30x30 da 20 pezzi	Sheets 6	0,54	8,4				
PEZZI SPECIALI - SPECIAL TRIMS - SONDERSTÜCKE - PIECES SPECIALES							
7,5x60 - 3"x24" Battiscopa	22	MI 13,2	22				
30x60,4 - 12"x24" gresx2 Elemento Bordo Tondo	2		16,1				
30x60,4 - 12"x24" gresx2 Elemento Bordo Becco	2		16,1				



COEM S.p.A.

Via Cameazzo, 25 - 41042 Fiorano Modenese - (Mo) - Italy
Tel. +39 0536 993511 - Fax Italia 0536 993588 - Fax Export +39 0536 832611
e-mail: coem@coem.it - www.coem.it